

TARA Waschtisch-Einlochbatterie mit erhöhtem Standfuß ohne Ablaufgarnitur - Champagne (22kt Gold)

TARA

22 533 892 Produktversion ab 27.05.2021



- Ausladung 200 mm
- schwenkbarer Auslauf 360°
- runder luftangereicherter Strahl
- Armaturenhöhe 425 mm
- Höhe bis Luftsprudler 280 mm
- Bohrungsdurchmesser 35 mm
- Rosette Ø 59 mm
- 2x Druckschlauch M 10 x 1 eingeschraubt, dichtheitsgeprüft
- Durchfluss max. 7 l/min
- bleifrei
- Dieses Produkt leistet einen Beitrag zur Erfüllung der Vorgaben von nachhaltigen Gebäudezertifizierungen, z.B. LEED®, BREEAM®, DGNB

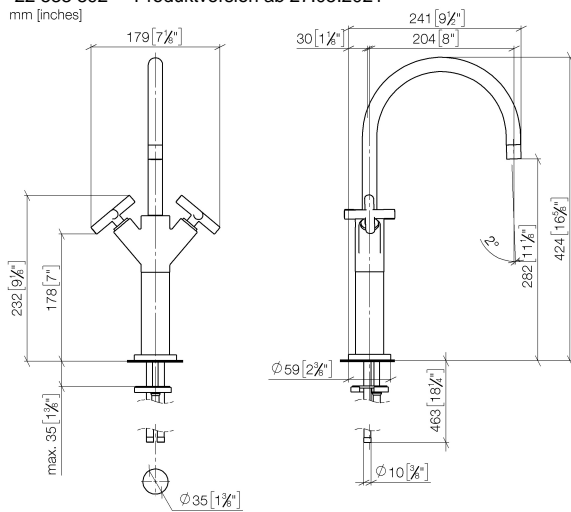
Für den Einsatz an Aufbau-Waschschüsseln.

	Champagne (22kt Gold)	22 533 892-47
	Chrom	22 533 892-00
	Platin gebürstet	22 533 892-06
	Platin	22 533 892-08
	Dark Chrome	22 533 892-19
	Messing gebürstet (23kt Gold)	22 533 892-28
	Schwarz matt	22 533 892-33
	Bronze gebürstet	22 533 892-42
	Champagne gebürstet (22kt Gold)	22 533 892-46
	Chrom gebürstet	22 533 892-93
	Dark Platinum gebürstet	22 533 892-99

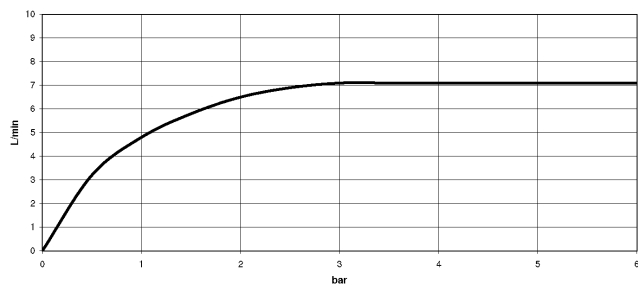
TARA Waschtisch-Einlochbatterie mit erhöhtem Standfuß ohne Ablaufgarnitur - Champagne (22kt Gold)

TARA

22 533 892 Produktversion ab 27.05.2021
mm [inches]



Durchflussdiagramm



Codes & Standards

DIN 4109	EN 200	Executive Order no. 1007	ISO 3822
Scottish Water Byelaws	UK Water Supply Regulations	Ü-Zeichen	VA-Zeichen



TARA Waschtisch-Einlochbatterie mit erhöhtem Standfuß ohne Ablaufgarnitur -
Champagne (22kt Gold)

TARA

22 533 892 Produktversion ab 27.05.2021
Zertifikate und Nachhaltigkeit

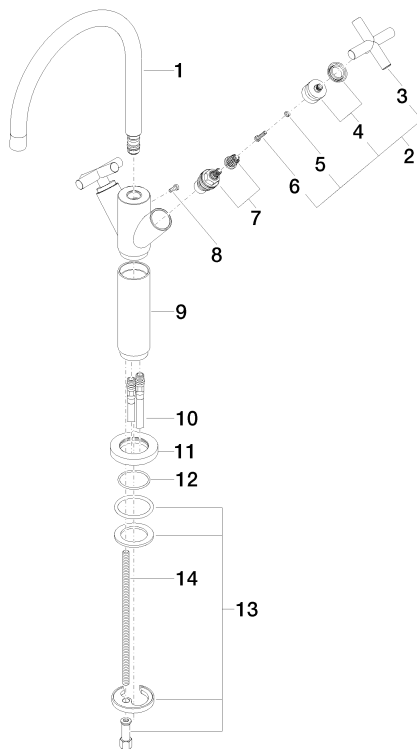
ETA_18	LGA_18	GDV_0400	WRAS_240702
--------	--------	----------	-------------

TARA Waschtisch-Einlochbatterie mit erhöhtem Standfuß ohne Ablaufgarnitur - Champagne (22kt Gold)

TARA

22 533 892 Produktversion ab 27.05.2021

Ersatzteile für die
anderen
Oberflächenvarianten
finden Sie hier:
Chrom



Ersatzteilstückliste

Nr.	Artikelnummer	Benennung	Verbaumenge	Lieferzeit
11	09 28 10 132-47	Ring	1,00	30
3	09 20 89 010-47	Griff	2,00	60
1	90 28 22 214 01-47	Auslauf	1,00	30
10	04 30 04 105 00 90	Schlauch	2,00	2
8	09 30 30 054 90	Schraube	1,00	2
9	09 18 40 063-47	Hülse	1,00	30
13	04 30 11 038 00 90	Befestigungssatz	1,00	2
4	90 12 12 007 00-47	Aufnahme	2,00	30
12	09 14 10 134 90	Dichtung	1,00	2
7	90 90 03 151 00 90	Oberteil	2,00	2
14	09 31 11 000 90	Stift	1,00	2
2	90 20 89 010 10-47	Griff	2,00	30
5	90 30 11 029 00 90	Scheibe	2,00	2
6	90 30 30 075 00 90	Schraube	2,00	2