

META Waschtisch-Einhandbatterie mit Standrohr ohne Ablaufgarnitur - Light Gold

META

22 584 661 Produktversion ab 01.05.2022



- Ausladung 202 mm
- runder luftangereicherter Strahl
- Höhe gesamt 1197 - 1267 mm
- Höhe bis Wasseraustrittsstelle 1098 mm
- Rosette Ø 135 mm
- Durchfluss max. 5,7 l/min
- bleifrei
- Dieses Produkt leistet einen Beitrag zur Erfüllung der Vorgaben von nachhaltigen Gebäudezertifizierungen, z.B. LEED®, BREEAM®, DGNB
- schwenkbarer Auslauf

	Light Gold	22 584 661-26
	Chrom	22 584 661-00
	Platin gebürstet	22 584 661-06
	Dark Chrome	22 584 661-19
	Light Gold gebürstet	22 584 661-27
	Schwarz matt	22 584 661-33
	Dark Brass gebürstet	22 584 661-39
	Bronze gebürstet	22 584 661-42
	Champagne gebürstet (22kt Gold)	22 584 661-46
	Champagne (22kt Gold)	22 584 661-47
	Chrom gebürstet	22 584 661-93
	Dark Platinum gebürstet	22 584 661-99

Benötigtes Zubehör



- UP-Bodenbefestigung -
- Min. Einbautiefe 80 mm
 - Max. Einbautiefe 150 mm

35 945 970 90

Benötigtes Zubehör



- UP-Bodenbefestigung -
- Min. Einbautiefe 80 mm
 - Max. Einbautiefe 150 mm

35 945 970 90

META Waschtisch-Einhandbatterie mit Standrohr ohne Ablaufgarnitur - Light Gold

META

22 584 661 Produktversion ab 01.05.2022
mm [inches]



Durchflussdiagramm



Codes & Standards

DIN 4109

ISO 3822

Scottish Water
Byelaws

UK Water Supply
Regulations

Ü-Zeichen



META Waschtisch-Einhandbatterie mit Standrohr ohne Ablaufgarnitur - Light Gold

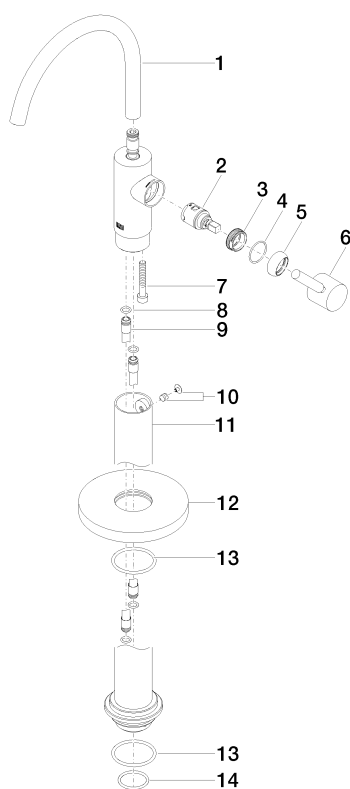
META

22 584 661 Produktversion ab 01.05.2022

Zertifikate und Nachhaltigkeit

LGA_38

WRAS_240502



Ersatzteilstückliste

Nr.	Artikelnummer	Benennung	Verbaumenge	Lieferzeit
2	90 15 05 042 00 90	Kartusche	1,00	2
10	04 31 11 002 00 90	Stift	1,00	2
13	09 14 10 084 90	Dichtung	2,00	2
14	09 14 10 018 90	Dichtung	1,00	2
5	09 28 30 021-26	Haube	1,00	60
12	09 27 88 005-26	Rosette	1,00	30
3	09 24 04 266 90	Mutter	1,00	2
8	09 14 10 139 90	Dichtung	2,00	2
11	90 28 22 574 00-26	Rohr	1,00	30
6	90 20 66 003 00-26	Griff	1,00	30
9	04 28 22 022 10 90	Anschluss	2,00	2
4	09 14 10 091 90	Dichtung	1,00	2
7	09 30 30 111 90	Schraube	1,00	2
1	90 28 22 313 00-26	Auslauf	1,00	30