

MADISON Wannenbatterie für Wandmontage mit Handbrausegarnitur - Platin gebürstet



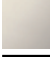



MADISON

25 023 360

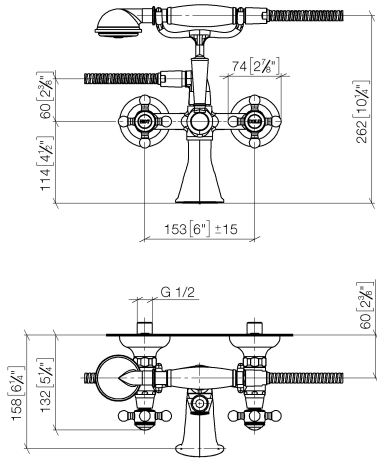


- Ausladung 160 mm
- Handbrause: COMPACT RAIN, Durchfluss max. 9 l/min (bei 3 Bar)
- Auslauf: rechteckiger Normalstrahl
- Brausehalter
- Drehumstellung Wanne/Brause
- Rosette Ø 70 mm
- Anschluss 1/2"
- Stichmaß 153 mm
- Metallbrauseschlauch 1250 mm mit integriertem Verdrehschutz
- Durchfluss Auslauf max. 26 l/min

Eigensicher gegen Rückfließen.

	Platin gebürstet	25 023 360-06
	Chrom	25 023 360-00
	Platin	25 023 360-08
	Messing (23kt Gold)	25 023 360-09
	Messing gebürstet (23kt Gold)	25 023 360-28
	Dark Platinum gebürstet	25 023 360-99

25 023 360
mm [inches]



Durchflussdiagramm



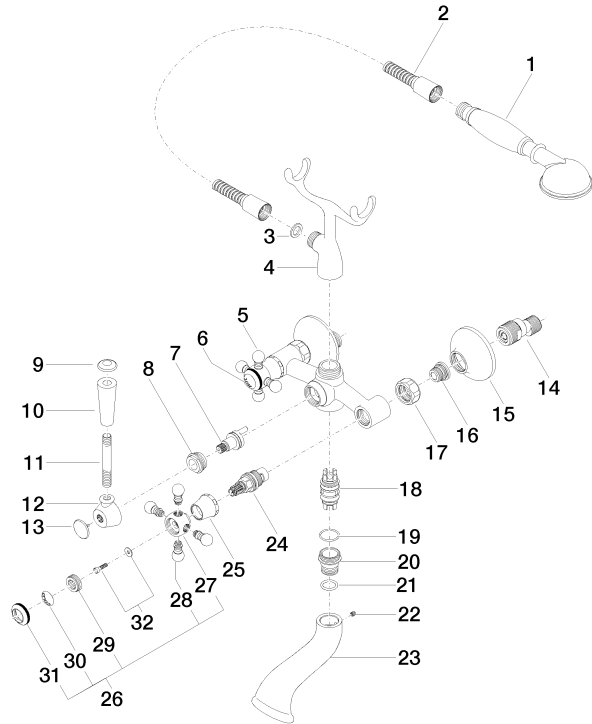
Zertifikate

WRAS_1512014. Belgaqua_21-378-27_2.

**MADISON Wannenbatterie für Wandmontage mit Handbrausegarnitur - Platin
gebürstet**

MADISON

25 023 360
Ersatzteile für die
anderen
Oberflächenvarianten
finden Sie hier:
Chrom



MADISON Wannenbatterie für Wandmontage mit Handbrausegarnitur - Platin gebürstet

MADISON

25 023 360

Ersatzteilstückliste

Nr.	Artikelnummer	Benennung	Verbaumenge	Lieferzeit
1	28 002 970-06	MADISON Metall-Handbrause mit Porzellangriff (weiß) - Platin gebürstet	1	10
2	28 104 970-06	Metall-Brauseschlauch 1/2" x 1/2" x 1250 mm - Platin gebürstet	1	2
3	90 14 20 002 00 90	Dichtung	1	2
4	04 17 20 010 00-06	Halter	1	-
Ersatzteil nicht mehr bestellbar, bitte bestellen Sie den Nachfolgeartikel				
5	04 20 36 002 07-06	Griff (hot)	1	10
6	09 26 01 011 90	Zubehoer	1	2
7	90 15 01 001 00 90	Umstellung	1	2
8	09 23 10 007 90	Mutter	1	2
9	09 30 30 062-06	Schraube	1	10
10	11 170 370-06	MADISON Hebeleinsatz - Platin gebürstet	1	10
11	09 28 22 013 90	Rohr	1	2
12	09 18 20 011-06	Aufnahme	1	10
13	09 30 30 064-06	Schraube	1	10
14	04 11 04 030 00 90	Anschluss	2	2
15	09 27 39 010-06	Rosette	2	60
16	04 29 05 014 00 90	Nippel	2	2
17	09 23 30 010-06	Mutter	2	10
18	90 21 10 010 00 90	Einsatz	1	2
19	90 14 10 056 00 90	Dichtung	1	2
20	09 24 03 123 20 90	Nippel	1	2
21	09 14 10 022 90	Dichtung	1	2
22	90 31 11 030 00 90	Stift	1	2
23	09 11 06 033 20-06	Auslauf	1	60
24	90 90 03 131 00 90	Oberteil	2	2
25	09 21 02 055-06	Haube	2	10
26	04 20 36 002 06-06	Griff (cold)	1	10
27	09 20 36 002-06	Griff	2	10
28	09 20 36 004-06	Griff	8	10
29	09 20 83 006 90	Griff	2	2
30	09 26 01 010 90	Zubehoer	1	2
31	09 20 36 005-06	Griff	2	10
32	04 30 30 029 00 90	Befestigungssatz	2	2