

## Wannen-Einhandbatterie mit Standrohr für freistehende Montage mit Schlauchbrausegarnitur - Champagne gebürstet (22kt Gold)

SERIENSPEZIFISCHE  
11

25 863 661 Produktversion ab 01.10.2023



- Auslauf: runder luftangereicherter Strahl
  - Durchfluss max. 19,5 l/min bei 3 bar Fließdruck
  - Handbrause: COMPACT RAIN, Durchfluss max. 6,8 l/min (bei 3 Bar)
  - Stabhandbrause mit Antikalk-System
  - schwenkbarer Auslauf 360°
  - Ausladung 281 mm
  - Brausehalter
  - automatische Umstellung Wanne/Brause
  - Höhe gesamt 1031 - 1101 mm
  - Höhe Standrohr 565 - 635 mm
  - Höhe bis Luftsprudler 899 - 969 mm
  - Schubrosetten Ø 135 mm
  - Metallbrauseschlauch 1250 mm mit integriertem Verdrehschutz
- Eigensicher gegen Rückfließen.**

Eigensicher gegen Rückfließen.

	Champagne gebürstet (22kt Gold)	25 863 661-46
	Chrom	25 863 661-00
	Platin gebürstet	25 863 661-06
	Dark Chrome	25 863 661-19
	Light Gold	25 863 661-26
	Light Gold gebürstet	25 863 661-27
	Messing gebürstet (23kt Gold)	25 863 661-28
	Schwarz matt	25 863 661-33
	Dark Brass gebürstet	25 863 661-39
	Bronze gebürstet	25 863 661-42
	Champagne (22kt Gold)	25 863 661-47
	Chrom gebürstet	25 863 661-93
	Dark Platinum gebürstet	25 863 661-99

### Benötigtes Zubehör



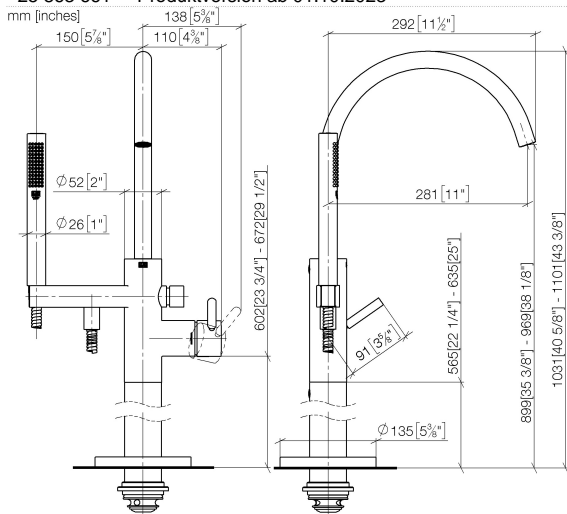
- UP-Bodenbefestigung -**
- Min. Einbautiefe 80 mm
  - Max. Einbautiefe 150 mm

35 945 970 90

# Wannen-Einhandbatterie mit Standrohr für freistehende Montage mit Schlauchbrausegarnitur - Champagne gebürstet (22kt Gold)

SERIENSPEZIFISC  
..

25 863 661 Produktversion ab 01.10.2023



## Durchflussdiagramm



## Codes & Standards

ASME A112.18.1 cUPC



Wannen-Einhandbatterie mit Standrohr für freistehende Montage mit  
Schlauchbrausegarnitur - Champagne gebürstet (22kt Gold)

SERIENSPEZIFISC  
,,

---

25 863 661 Produktversion ab 01.10.2023

Zertifikate und Nachhaltigkeit

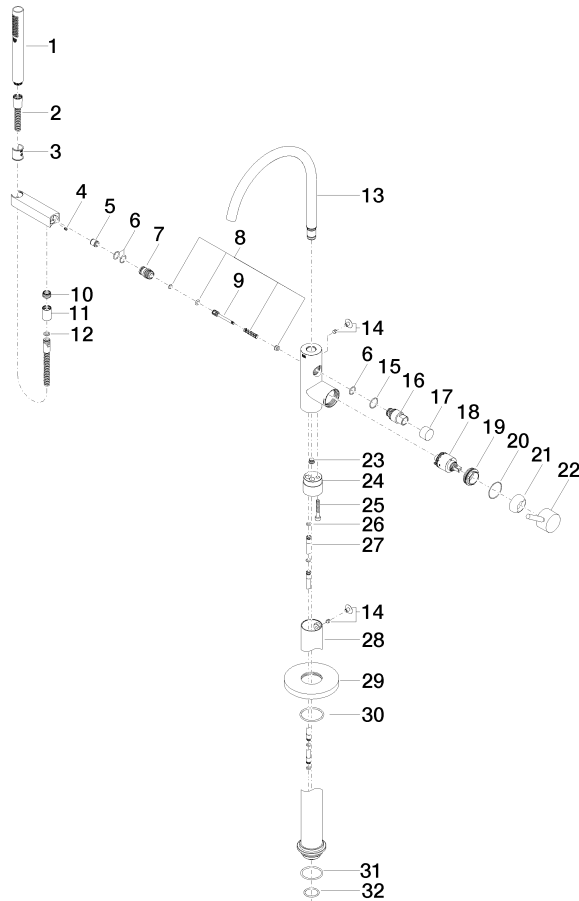
---

IAPMO\_4976

# Wannen-Einhandbatterie mit Standrohr für freistehende Montage mit Schlauchbrausegarnitur - Champagne gebürstet (22kt Gold)

SERIENSPEZIFISC  
,,

25 863 661 Produktversion ab 01.10.2023



# Wannen-Einhandbatterie mit Standrohr für freistehende Montage mit Schlauchbrausegarnitur - Champagne gebürstet (22kt Gold)

SERIENSPEZIFISC  
11

25 863 661 Produktversion ab 01.10.2023

## Ersatzteilstückliste

Nr.	Artikelnummer	Benennung	Verbaumenge	Lieferzeit
19	09 24 04 298 90	Mutter	1,00	2
24	09 24 03 152 20-46	Adapter	1,00	-
Ersatzteil nicht mehr bestellbar, bitte bestellen Sie den Nachfolgeartikel				
10	09 24 03 069 90	Nippel	1,00	2
26	09 14 10 139 90	Dichtung	2,00	2
8	90 16 02 023 00 90	Feder	1,00	2
31	09 14 10 084 90	Dichtung	1,00	2
15	09 14 10 112 90	Dichtung	1,00	2
22	90 20 66 005 00-46	Griff	1,00	30
32	09 14 10 018 90	Dichtung	1,00	2
27	04 28 22 025 00 90	Anschluss	2,00	2
7	09 24 03 153 20-46	Nippel	1,00	-
Ersatzteil nicht mehr bestellbar, bitte bestellen Sie den Nachfolgeartikel				
4	09 31 11 058 90	Stift	1,00	2
17	09 20 88 002-46	Griff	1,00	30
25	09 30 30 111 90	Schraube	1,00	2
20	09 14 10 037 90	Dichtung	1,00	2
3	09 18 40 118 90	Huelse	1,00	2
16	09 21 34 081 20-46	Nippel	1,00	30
28	04 28 22 030 00-46	Rohr	1,00	30
9	09 31 09 102 20-46	Zugstange	1,00	-
Ersatzteil nicht mehr bestellbar, bitte bestellen Sie den Nachfolgeartikel				
14	04 31 20 036 00 90	Stopfen	2,00	2
18	90 15 05 039 00 90	Kartusche	1,00	2
21	09 28 30 036-46	Haube	1,00	30
2	90 30 02 072 00-46	Metall-Brauseschlauch 1/2" x 3/8" x 1250 mm - Champagne gebürstet (22kt Gold)	1,00	30
29	09 27 88 007-46	Rosette	1,00	30
5	90 23 01 141 00 90	Rueckflussverhinderer	1,00	2
12	90 14 20 026 00 90	Dichtung	1,00	2
23	04 31 20 039 11 90	Stopfen	1,00	2
13	90 28 22 327 01-46	Auslauf	1,00	30
30	90 14 10 129 00 90	Dichtung	1,00	2
6	90 14 10 010 00 90	Dichtung	3,00	2
11	90 21 02 069 00-46	Haube	1,00	30
1	90 12 11 140 41-46	Brause	1,00	30