

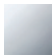

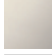



MADISON Wannen-Zweilochbatterie für freistehende Montage mit Handbrausegarnitur - Chrom

MADISON

25 943 360



- Ausladung 245 mm
 - Auslauf: rechteckiger Normalstrahl
 - Handbrause: COMPACT RAIN, Durchfluss max. 6,8 l/min (bei 3 Bar)
 - Handbrause mit Antikalk-System
 - Drehumstellung Wanne/Brause
 - Brausehalter
 - Höhe gesamt 901 mm
 - Höhe Standrohre 730 mm
 - Höhe bis Luftsprudler 610 mm
 - Schubrosetten Ø 90 mm
 - Stichmaß 153 mm
 - Metallbrauseschlauch 1250 mm mit integriertem Verdreherschutz
 - Durchfluss max. 51 l/min bei 3 bar Fließdruck
- Eigensicher gegen Rückfließen.**

| | | |
|---|-------------------------------|---------------|
|  | Chrom | 25 943 360-00 |
|  | Platin gebürstet | 25 943 360-06 |
|  | Platin | 25 943 360-08 |
|  | Messing (23kt Gold) | 25 943 360-09 |
|  | Messing gebürstet (23kt Gold) | 25 943 360-28 |
|  | Dark Platin gebürstet | 25 943 360-99 |

Eigensicher gegen Rückfließen.

Benötigtes Zubehör

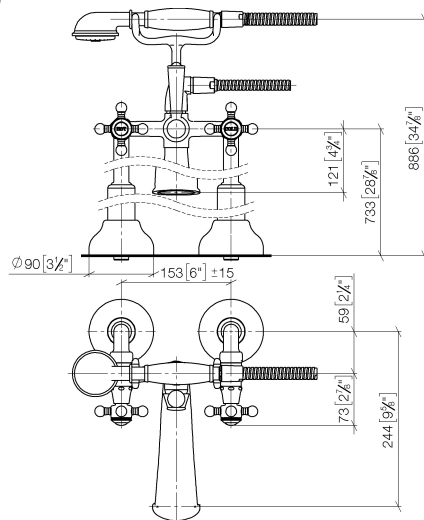


UP-Bodenbefestigung -

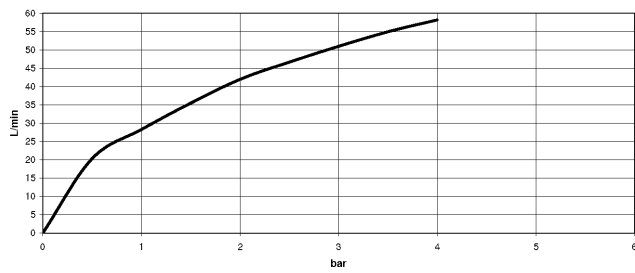
35 944 970 90

- Max. Einbautiefe 160 mm
- Min. Einbautiefe 80 mm

25 943 360
mm [inches]



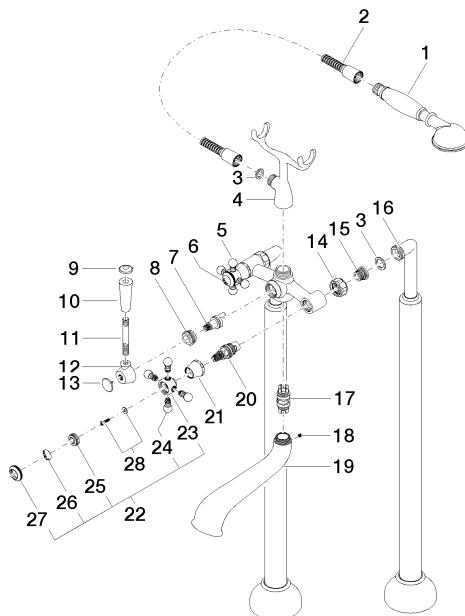
Durchflussdiagramm



Zertifikate

IAPMO_4976 (5). Belgaqua_21-378- WRAS_1911027.
27_2.

25 943 360





MADISON Wannen-Zweilochbatterie für freistehende Montage mit Handbrausegarnitur - Chrom

MADISON

25 943 360

Ersatzteilstückliste

| Nr. | Artikelnummer | Benennung | Verbaumenge | Lieferzeit |
|-----|--------------------|---|-------------|------------|
| 1 | 28 002 970-00 | MADISON Metall-Handbrause mit Porzellangriff (weiß) - Chrom | 1 | 10 |
| 2 | 28 104 970-00 | Metall-Brauseschlauch 1/2" x 1/2" x 1250 mm - Chrom | 1 | 2 |
| 3 | 90 14 20 002 00 90 | Dichtung | 1 | 2 |
| 4 | 04 17 20 010 00-00 | Halter | 1 | 10 |
| 5 | 04 20 36 002 07-00 | Griff (hot) | 1 | 10 |
| 6 | 09 26 01 011 90 | Zubehoer | 1 | 2 |
| 7 | 90 15 01 001 00 90 | Umstellung | 1 | 2 |
| 8 | 09 23 10 007 90 | Mutter | 1 | 2 |
| 9 | 09 30 30 062-00 | Schraube | 1 | 10 |
| 10 | 11 170 370-00 | MADISON Hebeleinsatz - Chrom | 1 | 10 |
| 11 | 09 28 22 013 90 | Rohr | 1 | 2 |
| 12 | 09 18 20 011-00 | Aufnahme | 1 | 10 |
| 13 | 09 30 30 064-00 | Schraube | 1 | 10 |
| 14 | 09 23 30 010-00 | Mutter | 2 | 10 |
| 15 | 04 29 05 014 00 90 | Nippel | 2 | 2 |
| 16 | 12 943 360-00 | Anschluss | 1 | 10 |
| 17 | 90 21 10 010 00 90 | Einsatz | 1 | 2 |
| 18 | 90 31 11 030 00 90 | Stift | 1 | 2 |
| 19 | 13 592 380-00 | Auslauf | 1 | 60 |
| 20 | 90 90 03 131 00 90 | Oberteil | 2 | 2 |
| 21 | 09 21 02 055-00 | Haube | 2 | 10 |
| 22 | 04 20 36 002 06-00 | Griff (cold) | 1 | 10 |
| 23 | 09 20 36 002-00 | Griff | 2 | 10 |
| 24 | 09 20 36 004-00 | Griff | 8 | 10 |
| 25 | 09 20 83 006 90 | Griff | 2 | 2 |
| 26 | 09 26 01 010 90 | Zubehoer | 1 | 2 |
| 27 | 09 20 36 005-00 | Griff | 2 | 10 |
| 28 | 04 30 30 029 00 90 | Befestigungssatz | 2 | 2 |