

MADISON Wannen-Zweilochbatterie für freistehende Montage mit Handbrausegarnitur - Platin gebürstet


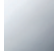
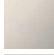



MADISON

25 943 360



- Ausladung 245 mm
 - Auslauf: rechteckiger Normalstrahl
 - Handbrause: COMPACT RAIN, Durchfluss max. 6,8 l/min (bei 3 Bar)
 - Handbrause mit Antikalk-System
 - Drehumstellung Wanne/Brause
 - Brausehalter
 - Höhe gesamt 901 mm
 - Höhe Standrohre 730 mm
 - Höhe bis Luftsprudler 610 mm
 - Schubrosetten Ø 90 mm
 - Stichmaß 153 mm
 - Metallbrauseschlauch 1250 mm mit integriertem Verdreherschutz
 - Durchfluss max. 51 l/min bei 3 bar Fließdruck
- Eigensicher gegen Rückfließen.**

Eigensicher gegen Rückfließen.

	Platin gebürstet	25 943 360-06
	Chrom	25 943 360-00
	Platin	25 943 360-08
	Messing (23kt Gold)	25 943 360-09
	Messing gebürstet (23kt Gold)	25 943 360-28
	Dark Platinum gebürstet	25 943 360-99

Benötigtes Zubehör

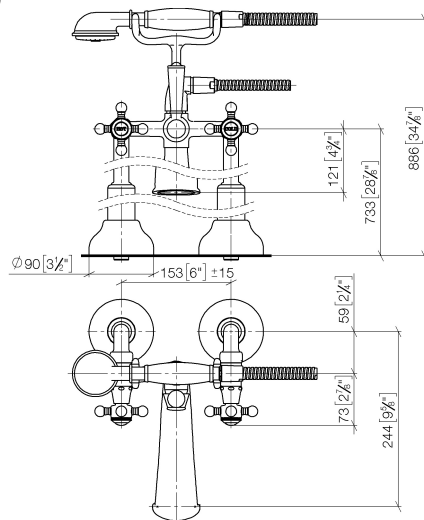


UP-Bodenbefestigung -

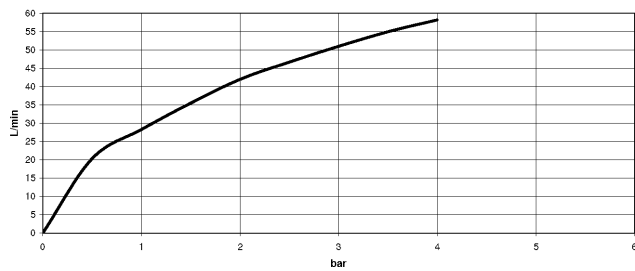
35 944 970 90

- Max. Einbautiefe 160 mm
- Min. Einbautiefe 80 mm

25 943 360
mm [inches]



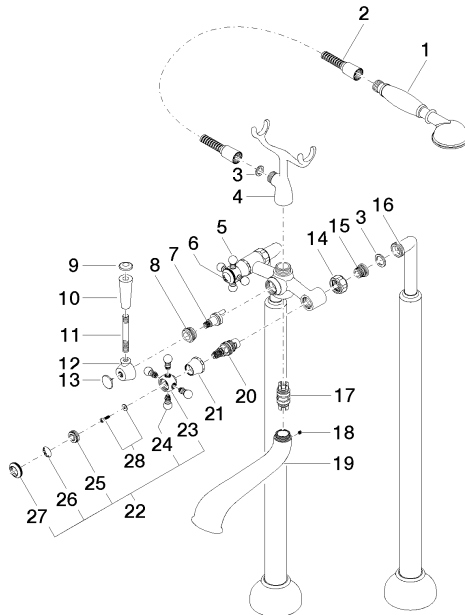
Durchflussdiagramm



Zertifikate

IAPMO_4976 (5). Belgaqua_21-378- WRAS_1911027.
27_2.

25 943 360



MADISON Wannen-Zweilochbatterie für freistehende Montage mit Handbrausegarnitur - Platin gebürstet

MADISON

25 943 360

Ersatzteilstückliste

Nr.	Artikelnummer	Benennung	Verbaumenge	Lieferzeit
1	28 002 970-06	MADISON Metall-Handbrause mit Porzellangriff (weiß) - Platin gebürstet	1	10
2	28 104 970-06	Metall-Brauseschlauch 1/2" x 1/2" x 1250 mm - Platin gebürstet	1	2
3	90 14 20 002 00 90	Dichtung	1	2
4	04 17 20 010 00-06	Halter	1	-
Ersatzteil nicht mehr bestellbar, bitte bestellen Sie den Nachfolgeartikel				
5	04 20 36 002 07-06	Griff (hot)	1	10
6	09 26 01 011 90	Zubehoer	1	2
7	90 15 01 001 00 90	Umstellung	1	2
8	09 23 10 007 90	Mutter	1	2
9	09 30 30 062-06	Schraube	1	10
10	11 170 370-06	MADISON Hebeleinsatz - Platin gebürstet	1	10
11	09 28 22 013 90	Rohr	1	2
12	09 18 20 011-06	Aufnahme	1	10
13	09 30 30 064-06	Schraube	1	10
14	09 23 30 010-06	Mutter	2	10
15	04 29 05 014 00 90	Nippel	2	2
16	12 943 360-06	Anschluss	1	60
17	90 21 10 010 00 90	Einsatz	1	2
18	90 31 11 030 00 90	Stift	1	2
19	13 592 380-06	Auslauf	1	60
20	90 90 03 131 00 90	Oberteil	2	2
21	09 21 02 055-06	Haube	2	10
22	04 20 36 002 06-06	Griff (cold)	1	10
23	09 20 36 002-06	Griff	2	10
24	09 20 36 004-06	Griff	8	10
25	09 20 83 006 90	Griff	2	2
26	09 26 01 010 90	Zubehoer	1	2
27	09 20 36 005-06	Griff	2	10
28	04 30 30 029 00 90	Befestigungssatz	2	2