

## MADISON Wannen-Zweilochbatterie für freistehende Montage mit Handbrausegarnitur - Platin







MADISON

25 943 360



- Ausladung 245 mm
  - Auslauf: rechteckiger Normalstrahl
  - Handbrause: COMPACT RAIN, Durchfluss max. 6,8 l/min (bei 3 Bar)
  - Handbrause mit Antikalk-System
  - Drehumstellung Wanne/Brause
  - Brausehalter
  - Höhe gesamt 901 mm
  - Höhe Standrohre 730 mm
  - Höhe bis Luftsprudler 610 mm
  - Schubrosetten Ø 90 mm
  - Stichmaß 153 mm
  - Metallbrauseschlauch 1250 mm mit integriertem Verdrehschutz
  - Durchfluss max. 51 l/min bei 3 bar Fließdruck
- Eigensicher gegen Rückfließen.**

Eigensicher gegen Rückfließen.

|   |                               |               |
|---|-------------------------------|---------------|
|  | Platin                        | 25 943 360-08 |
|  | Chrom                         | 25 943 360-00 |
|  | Platin gebürstet              | 25 943 360-06 |
|  | Messing (23kt Gold)           | 25 943 360-09 |
|  | Messing gebürstet (23kt Gold) | 25 943 360-28 |
|  | Dark Platin gebürstet         | 25 943 360-99 |

### Benötigtes Zubehör

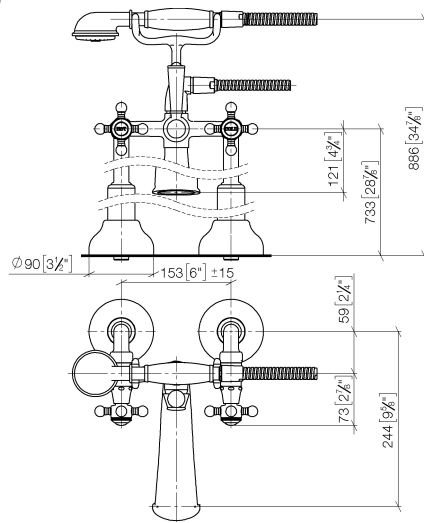


#### UP-Bodenbefestigung -

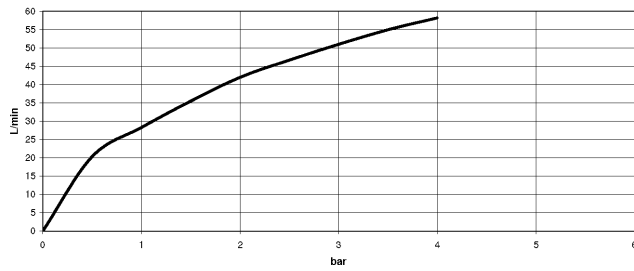
35 944 970 90

- Max. Einbautiefe 160 mm
- Min. Einbautiefe 80 mm

25 943 360  
mm [inches]



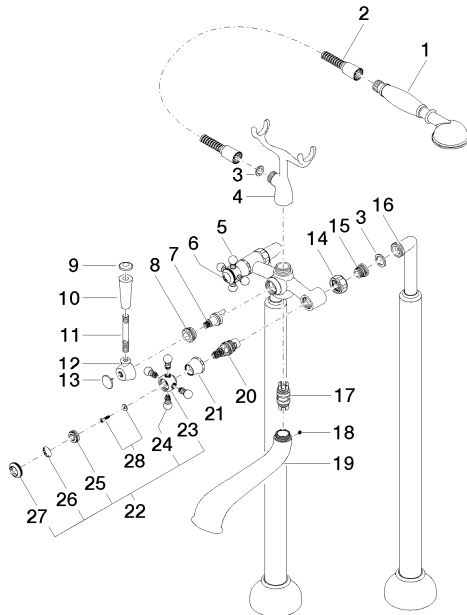
**Durchflussdiagramm**



**Zertifikate**

IAPMO\_4976 (5). Belgaqua\_21-378- WRAS\_1911027.  
27\_2.

25 943 360



# MADISON Wannen-Zweilochbatterie für freistehende Montage mit Handbrausegarnitur - Platin

MADISON

25 943 360

## Ersatzteilstückliste

| Nr.  | Artikelnummer      | Benennung  | Verbaumenge | Lieferzeit |
|--|--------------------|--|-------------|------------|
| 1  | 28 002 970-08      | MADISON Metall-Handbrause mit Porzellangriff (weiß) - Platin | 1           | 40         |
| 2  | 28 104 970-08      | Metall-Brauseschlauch 1/2" x 1/2" x 1250 mm - Platin         | 1           | 40         |
| 3  | 90 14 20 002 00 90 | Dichtung   | 1           | 2          |
| 4  | 04 17 20 010 00-08 | Halter   | 1           | -          |
| Ersatzteil nicht mehr bestellbar, bitte bestellen Sie den Nachfolgeartikel |                    |  |             |            |
| 5  | 04 20 36 002 07-08 | Griff ( hot )  | 1           | 40         |
| 6  | 09 26 01 011 90    | Zubehoer   | 1           | 2          |
| 7  | 90 15 01 001 00 90 | Umstellung   | 1           | 2          |
| 8  | 09 23 10 007 90    | Mutter   | 1           | 2          |
| 9  | 09 30 30 062-08    | Schraube   | 1           | 40         |
| 10   | 11 170 370-08      | MADISON Hebeleinsatz - Platin                                | 1           | 40         |
| 11   | 09 28 22 013 90    | Rohr   | 1           | 2          |
| 12   | 09 18 20 011-08    | Aufnahme   | 1           | 40         |
| 13   | 09 30 30 064-08    | Schraube   | 1           | 40         |
| 14   | 09 23 30 010-08    | Mutter   | 2           | 60         |
| 15   | 04 29 05 014 00 90 | Nippel   | 2           | 2          |
| 16   | 12 943 360-08      | Anschluss  | 1           | 60         |
| 17   | 90 21 10 010 00 90 | Einsatz  | 1           | 2          |
| 18   | 90 31 11 030 00 90 | Stift  | 1           | 2          |
| 19   | 13 592 380-08      | Auslauf  | 1           | 60         |
| 20   | 90 90 03 131 00 90 | Oberteil   | 2           | 2          |
| 21   | 09 21 02 055-08    | Haube  | 2           | 40         |
| 22   | 04 20 36 002 06-08 | Griff ( cold )   | 1           | 40         |
| 23   | 09 20 36 002-08    | Griff  | 2           | 40         |
| 24   | 09 20 36 004-08    | Griff  | 8           | 40         |
| 25   | 09 20 83 006 90    | Griff  | 2           | 2          |
| 26   | 09 26 01 010 90    | Zubehoer   | 1           | 2          |
| 27   | 09 20 36 005-08    | Griff  | 2           | 40         |
| 28   | 04 30 30 029 00 90 | Befestigungssatz   | 2           | 2          |