

Duschstele mit Brause-Einhandbatterie ohne Handbrause - Light Gold gebürstet

SERIENSPEZIFISCHE
FARBEN

26 024 661 Produktversion ab 01.10.2023



- Ausladung Standbrause 450 mm
 - schwenkbar 180°
 - Kopfbrause: Regenstrahl
 - Regenbrause Ø 300 mm
 - Regenbrause mit Antikalk-System
 - Durchfluss Regenbrause max. 14 l/min (bei 3 Bar)
 - Funktion ab: 10 l/min
 - Brausehalter mit Rosette Ø 78 mm
 - Schubrosetten Ø 55 mm
 - Metallbrauseschlauch 1500 mm
 - Höhe Armatur bis Oberkante Bogen 2280 mm
 - Höhe Armatur bis Regenbrause (Unterkante) 1940 mm
 - automatische Umstellung Standbrause/ Handbrause
 - Rohrdurchmesser 20 mm
 - mit Leerlauf-Funktion
- Dieser Artikel enthält keine Handbrause!**
- Wasserführende Bausatz-Vormontage an unterer Wandanbindung.**
- Empfohlener Abstand Unterkante Duschstele-Boden 92 mm.**
- Eigensicher gegen Rückfließen.**

Dieser Artikel enthält keine Handbrause!

Wasserführende Bausatz-Vormontage an unterer Wandanbindung.

Empfohlener Abstand Unterkante Duschstele-Boden 92 mm.

Eigensicher gegen Rückfließen.

	Light Gold gebürstet	26 024 661-27
	Chrom	26 024 661-00
	Platin gebürstet	26 024 661-06
	Platin	26 024 661-08
	Dark Chrome	26 024 661-19 0010
	Dark Chrome	26 024 661-19
	Light Gold	26 024 661-26
	Messing gebürstet (23kt Gold)	26 024 661-28
	Schwarz matt	26 024 661-33
	Dark Brass gebürstet	26 024 661-39
	Bronze gebürstet	26 024 661-42
	Champagne gebürstet (22kt Gold)	26 024 661-46
	Champagne (22kt Gold)	26 024 661-47
	Chrom gebürstet	26 024 661-93
	Dark Platinum gebürstet	26 024 661-99

Benötigtes Zubehör

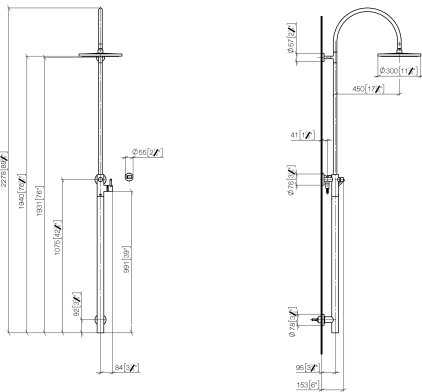
	UP-Wandbefestigung -	35 003 970 90
	• Min. Einbautiefe 78 mm	
	• Max. Einbautiefe 103 mm	

Benötigtes Zubehör

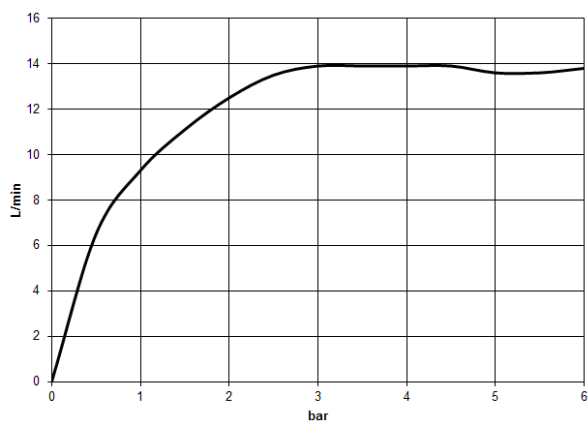
	SERIENNEUTRAL Handbrause FlowReduce - Light Gold gebürstet	28 029 979-27 0010
--	---	--------------------

Benötigtes Zubehör

	Handbrause FlowReduce - Light Gold gebürstet	28 018 979-27 0010
--	---	--------------------



Durchflussdiagramm



Codes & Standards

DIN 4109

ISO 3822

Scottish Water
Byelaws

UK Water Supply
Regulations

Ü-Zeichen



Duschstele mit Brause-Einhandbatterie ohne Handbrause - Light Gold
gebürstet

SERIENSPEZIFISC
,,

26 024 661 Produktversion ab 01.10.2023

Zertifikate und Nachhaltigkeit

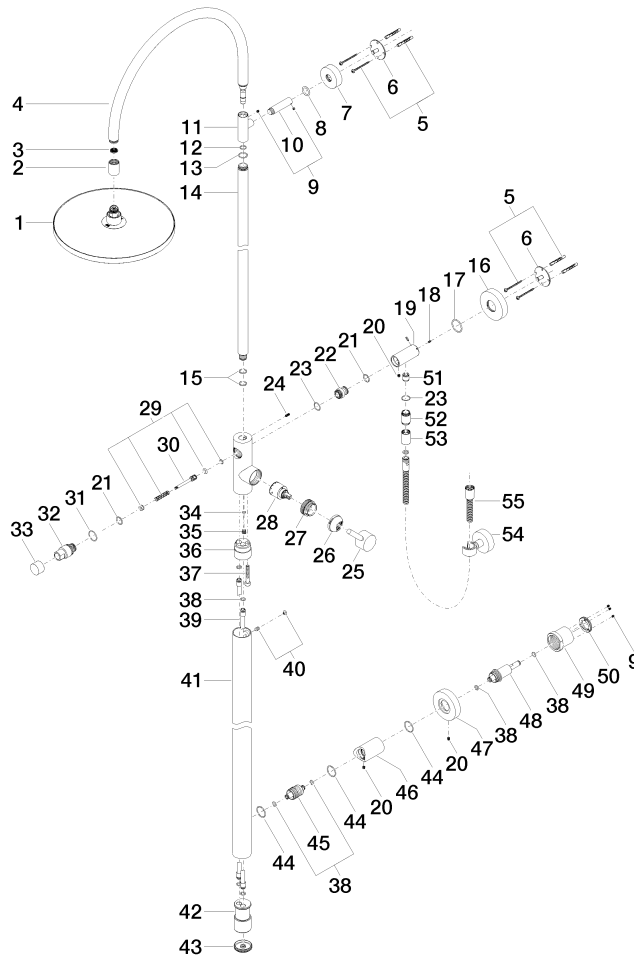
WRAS_2212

LGA_29

Duschstele mit Brause-Einhandbatterie ohne Handbrause - Light Gold gebürstet

SERIENSPEZIFISC
,,

26 024 661 Produktversion ab 01.10.2023



Ersatzteilstückliste

Nr.	Artikelnummer	Benennung	Verbaumenge	Lieferzeit
36	09 24 03 149 10-27	Adapter	1,00	-
Ersatzteil nicht mehr bestellbar, bitte bestellen Sie den Nachfolgeartikel				
55	90 30 02 072 00-27	Metall-Brauseschlauch 1/2" x 3/8" x 1250 mm - Light Gold gebürstet	1,00	30
13	09 14 10 122 90	Dichtung	1,00	2
35	09 31 20 027 10-00	Stopfen	1,00	10
51	90 23 01 141 00 90	Rueckflussverhinderer	1,00	2
29	90 16 02 023 00 90	Feder	1,00	2
46	09 11 10 080 20-27	Anschluss	1,00	60
42	09 17 11 024 20 90	Verteiler	1,00	60
52	09 24 03 115 20-27	Nippel	1,00	60
30	09 31 09 102 20-27	Zugstange	1,00	-
Ersatzteil nicht mehr bestellbar, bitte bestellen Sie den Nachfolgeartikel				
37	09 30 30 111 90	Schraube	1,00	2
10	09 11 10 083-27	Anschluss	1,00	60
7	09 27 89 000-27	Rosette	1,00	60
15	90 14 10 055 00 90	Dichtung	2,00	2
4	90 28 22 082 00-27	Auslauf	1,00	30
33	09 20 88 002-27	Griff	1,00	60
23	90 14 10 032 00 90	Dichtung	2,00	2



Duschstele mit Brause-Einhandbatterie ohne Handbrause - Light Gold gebürstet

SERIENSPEZIFISC
,,

26 024 661	Produktversion ab 01.10.2023			
12	90 14 10 077 00 90	Dichtung	1,00	2
8	09 14 10 006 90	Dichtung	1,00	2
2	09 24 03 163 20-27	Adapter	1,00	60
21	90 14 10 010 00 90	Dichtung	2,00	2
34	09 14 10 132 90	Dichtung	1,00	2
5	05 30 31 025 00 90	Befestigungssatz	2,00	2
16	09 27 88 010-27	Rosette	1,00	60
22	09 24 03 162 20 90	Nippel	1,00	2
9	90 31 11 030 00 90	Stift	1,00	2
50	09 24 77 002 90	Mutter	1,00	2
39	04 28 22 038 00 90	Anschluss	2,00	2
27	09 24 04 341 90	Mutter	1,00	60
19	09 11 10 081 20-27	Anschluss	1,00	60
17	09 14 10 101 90	Dichtung	1,00	2
44	90 14 10 063 00 90	Dichtung	3,00	2
41	04 28 22 034 00-27	Rohr	1,00	60
24	09 31 11 024 90	Stift	1,00	2
47	09 27 88 008-27	Rosette	1,00	60
31	09 14 10 112 90	Dichtung	1,00	2
53	90 21 02 069 00-27	Haube	1,00	30
28	90 15 05 064 00 90	Kartusche	1,00	2
49	09 21 02 128 90	Huelse	1,00	2
38	09 14 10 139 90	Dichtung	6,00	2
18	09 31 11 061 90	Stift	2,00	2
1	04 12 05 091 00-27	Brause	1,00	60
48	09 24 04 210 10 90	Nippel	1,00	2
11	09 17 11 049-27	Halter	1,00	60
54	28 050 920-27	Halter	1,00	-
Ersatzteil nicht mehr bestellbar, bitte bestellen Sie den Nachfolgeartikel				
14	04 28 22 134 20-27	Rohr	1,00	60
25	90 20 66 017 00-27	Griff	1,00	30
40	04 31 20 034 00 90	Stopfen	1,00	2
26	09 28 30 042-27	Haube	1,00	60
32	09 21 34 081 20-27	Nippel	1,00	60
43	09 21 02 132-27	Deckel	1,00	60
6	09 30 11 103 90	Halter	2,00	2
45	09 24 04 215 20 90	Nippel	1,00	2
20	09 31 11 049 90	Stift	3,00	2
3	09 23 01 039 90	Sieb	1,00	2