

TARA Shower Pipe mit Brausebatterie ohne Handbrause 300 mm - Bronze gebürstet

TARA

26 622 892 Produktversion ab 01.04.2024



Regenbrause:

- Regenbrause Ø 300 mm
- Kopfbrause: Regenstrahl
- Durchfluss Regenbrause max. 14 l/min (bei 3 Bar)
- Funktion ab: 10 l/min

Handbrause:

Bedienelement:

- Drehumstellung Standbrause/ Handbrause
- Metallbrauseschlauch 1500 mm

Technische Daten:

- Ausladung Standbrause 420 mm
- Höhe Armatur bis Regenbrause (Unterkante) 850 mm
- Höhe Armatur bis Oberkante Bogen 1167 mm
- Rosette für Brausehalter Ø 55 mm
- Rosette für Wandbefestigung Ø 57 mm
- Rosette für Brausebatterie Ø 65 mm
- Rohrdurchmesser 20 mm
- Stichmaß 150 mm ± 13 mm
- Anschluss 1/2"

Hinweise:

Dieser Artikel enthält keine Handbrause!

Eigensicher gegen Rückfließen.

	Bronze gebürstet	26 622 892-42
	Chrom	26 622 892-00
	Platin gebürstet	26 622 892-06
	Platin	26 622 892-08
	Dark Chrome	26 622 892-19
	Messing gebürstet (23kt Gold)	26 622 892-28
	Schwarz matt	26 622 892-33
	Dark Brass gebürstet	26 622 892-39
	Champagne gebürstet (22kt Gold)	26 622 892-46
	Champagne (22kt Gold)	26 622 892-47
	Chrom gebürstet	26 622 892-93
	Dark Platinum gebürstet	26 622 892-99

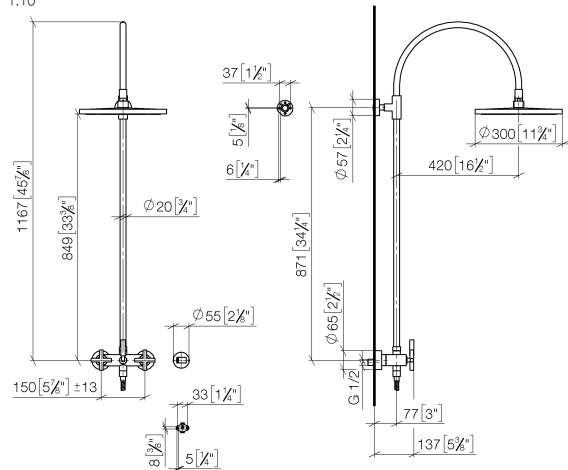
TARA Shower Pipe mit Brausebatterie ohne Handbrause 300 mm - Bronze gebürstet

TARA

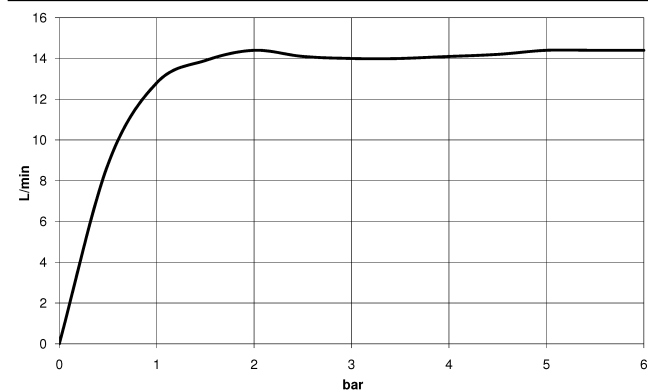
26 622 892 Produktversion ab 01.04.2024

mm [inches]

1:10



Durchflussdiagramm



Codes & Standards

DIN 4109

EN 1717

ISO 3822

Ü-Zeichen



TARA Shower Pipe mit Brausebatterie ohne Handbrause 300 mm - Bronze gebürstet

TARA

26 622 892 Produktversion ab 01.04.2024

Zertifikate und Nachhaltigkeit

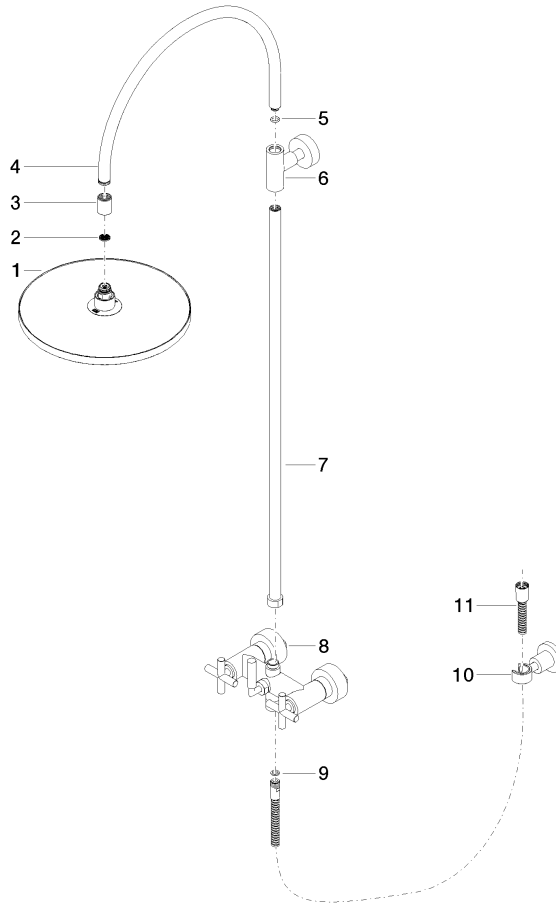
Belgaqua_24-004-2 LGA_38

TARA Shower Pipe mit Brausebatterie ohne Handbrause 300 mm - Bronze gebürstet

TARA

26 622 892 Produktversion ab 01.04.2024

Ersatzteile für die
anderen
Oberflächenvarianten
finden Sie hier:
Chrom



Ersatzteilstückliste

Nr.	Artikelnummer	Benennung	Verbaumenge	Lieferzeit
9	90 14 20 026 00 90	Dichtung	1,00	2
7	90 28 22 096 00-42	Rohr	1,00	30
11	28 304 970-42	Metall-Brauseschlauch 1/2" x 3/8" x 1500 mm - Bronze gebürstet	1,00	30
3	09 24 03 177 20-42	Adapter	1,00	60
6	90 17 11 037 00-42	Halter	1,00	30
5	90 14 10 011 00 90	Dichtung	1,00	2
10	28 050 892-42	TARA Brausehalter - Bronze gebürstet	1,00	30
1	04 12 05 091 00-42	Brause	1,00	60
8	04 17 10 020 01-42	Armatur	1,00	60
4	04 28 22 097 20-42	Auslauf	1,00	60
2	09 23 01 039 90	Sieb	1,00	2