

TARA Shower Pipe ohne Handbrause FlowReduce 220 mm - Champagne (22kt Gold)

TARA

26 633 892 Produktversion ab 01.04.2024



Regenbrause:

- Regenbrause Ø 220 mm
- Kopfbrause: Regenstrahl
- Durchfluss Regenbrause max. 7 l/min (bei 3 Bar)
- Funktion ab: l/min

Handbrause:

Bedienelement:

- Drehumstellung Standbrause/ Handbrause
- Metallbrauseschlauch 1500 mm

Technische Daten:

- Ausladung Standbrause 420 mm
- Höhe Armatur bis Regenbrause (Unterkante) 1007 mm
- Höhe Armatur bis Oberkante Bogen 1167 mm
- Rosette für Wandbefestigung Ø 57 mm
- Rosette für Brausehalter Ø 55 mm
- Rosette für Brausebatterie Ø 65 mm
- Rohrdurchmesser 20 mm
- Stichmaß 150 mm ± 13 mm
- Anschluss 1/2"

Hinweise:

- Dieses Produkt leistet einen Beitrag zur Erfüllung der Vorgaben von nachhaltigen Gebäudezertifizierungen, z.B. LEED®, BREEAM®, DGNB

Dieser Artikel enthält keine Handbrause!

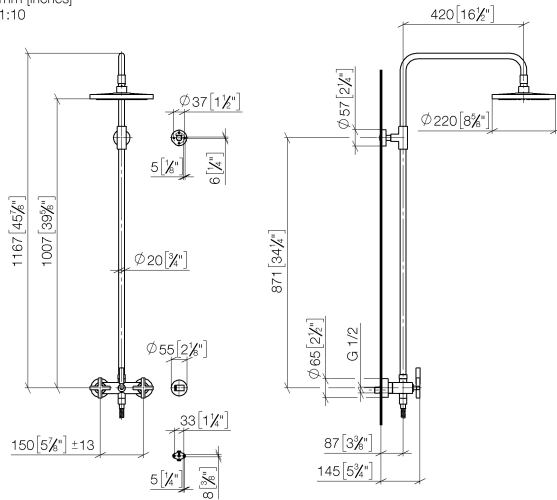
Eigensicher gegen Rückfließen.

| | | |
|--|---------------------------------|---------------|
| | Champagne (22kt Gold) | 26 633 892-47 |
| | Chrom | 26 633 892-00 |
| | Platin gebürstet | 26 633 892-06 |
| | Platin | 26 633 892-08 |
| | Dark Chrome | 26 633 892-19 |
| | Messing gebürstet (23kt Gold) | 26 633 892-28 |
| | Schwarz matt | 26 633 892-33 |
| | Dark Brass gebürstet | 26 633 892-39 |
| | Bronze gebürstet | 26 633 892-42 |
| | Champagne gebürstet (22kt Gold) | 26 633 892-46 |
| | Chrom gebürstet | 26 633 892-93 |
| | Dark Platinum gebürstet | 26 633 892-99 |

TARA Shower Pipe ohne Handbrause FlowReduce 220 mm - Champagne (22kt Gold)

TARA

26 633 892 Produktversion ab 01.04.2024
mm [inches]
1:10



Durchflussdiagramm



Codes & Standards

DIN 4109

ISO 3822

Scottish Water
Byelaws

UK Water Supply
Regulations

Ü-Zeichen



TARA Shower Pipe ohne Handbrause FlowReduce 220 mm - Champagne (22kt Gold)

TARA

26 633 892 Produktversion ab 01.04.2024

Zertifikate und Nachhaltigkeit

WRAS_2204

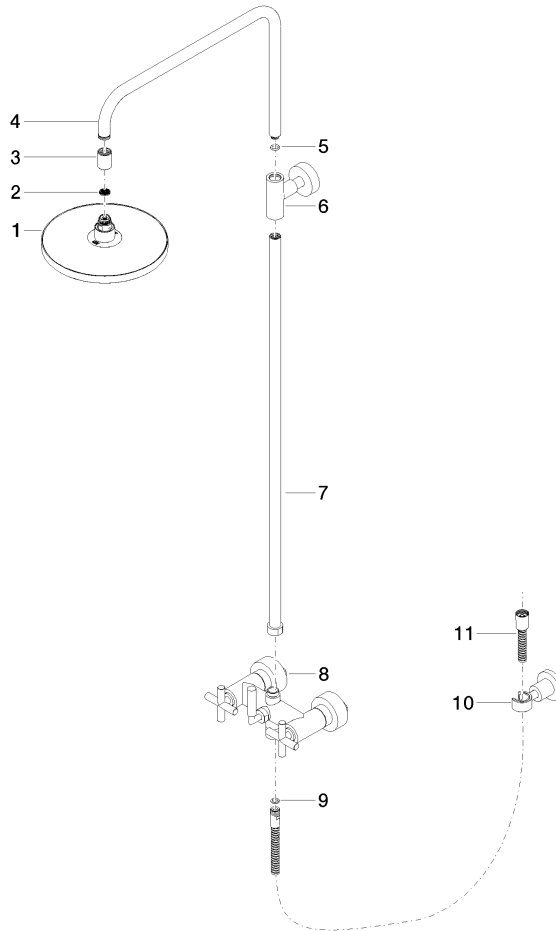
LGA_38

TARA Shower Pipe ohne Handbrause FlowReduce 220 mm - Champagne (22kt Gold)

TARA

26 633 892 Produktversion ab 01.04.2024

Ersatzteile für die
anderen
Oberflächenvarianten
finden Sie hier:
Chrom



Ersatzteilstückliste

| Nr. | Artikelnummer | Benennung | Verbaumenge | Lieferzeit |
|-----|--------------------|---|-------------|------------|
| 3 | 09 24 03 177 20-47 | Adapter | 1,00 | 30 |
| 4 | 04 28 22 101 20-47 | Auslauf | 1,00 | 30 |
| 7 | 90 28 22 096 00-47 | Rohr | 1,00 | 30 |
| 6 | 90 17 11 037 00-47 | Halter | 1,00 | 30 |
| 8 | 04 17 10 020 01-47 | Armatur | 1,00 | 30 |
| 10 | 28 050 892-47 | TARA Brausehalter - Champagne (22kt Gold) | 1,00 | 30 |
| 11 | 28 304 970-47 | Metall-Brauseschlauch 1/2" x 3/8" x 1500 mm - Champagne (22kt Gold) | 1,00 | 30 |
| 2 | 09 23 01 039 90 | Sieb | 1,00 | 2 |
| 5 | 90 14 10 011 00 90 | Dichtung | 1,00 | 2 |
| 1 | 90 12 05 092 20-47 | Brause | 1,00 | 30 |
| 9 | 90 14 20 026 00 90 | Dichtung | 1,00 | 2 |