

CYO Wannen-Vierlochbatterie für Wannenrand- bzw. Fliesenrandmontage - Chrom

CYO

27 632 811




- Ausladung 167 mm
- Auslauf: rechteckiger Normalstrahl
- Durchfluss max. 23,8 l/min bei 3 bar Fließdruck
- Handbrause: COMPACT RAIN, Durchfluss max. 6,8 l/min (bei 3 Bar)
- Schlauchbrausegarnitur mit Antikalk-System
- automatische Umstellung Wanne/Brause
- Armaturenhöhe 198 mm
- Höhe bis Luftsprudler 133 mm
- Bohrungsdurchmesser Auslauf 28 mm
- Bohrungsdurchmesser Schlauchbrausegarnitur 32 mm
- Rosette für Mischer 60 x 60 mm
- Rosette für Schlauchbrausegarnitur 60 x 60 mm
- Metallbrauseschlauch 1750 mm mit integriertem Verdrehschutz

Eigensicher gegen Rückfließen.

	Chrom	27 632 811-00
	Platin gebürstet	27 632 811-06
	Dark Chrome	27 632 811-19
	Messing gebürstet (23kt Gold)	27 632 811-28
	Dark Platinum gebürstet	27 632 811-99

Empfohlenes Zubehör



Perfecto Montagesystem -

12 614 970 90

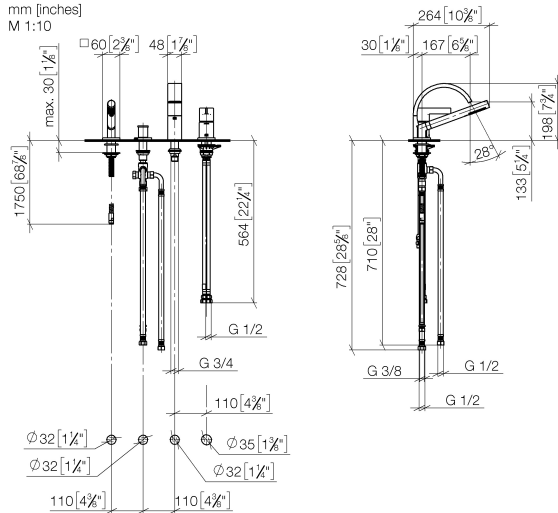
CYO Wannen-Vierlochbatterie für Wannenrand- bzw. Fliesenrandmontage - Chrom

CYO

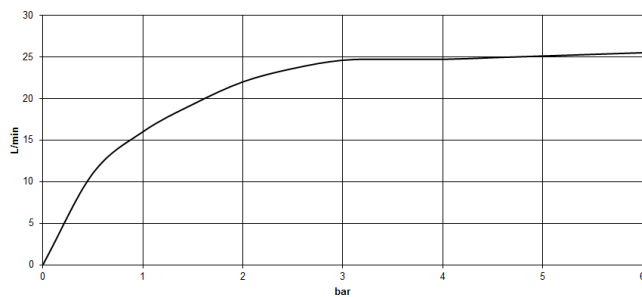
27 632 811

mm [inches]

M 1:10



Durchflussdiagramm



Codes & Standards

ASME A112.18.1	cUPC	DIN 4109	EN 1717
ISO 3822	Scottish Water Byelaws	UK Water Supply Regulations	Ü-Zeichen



CYO Wannen-Vierlochbatterie für Wannenrand- bzw. Fliesenrandmontage -
Chrom

CYO

27 632 811

Zertifikate und Nachhaltigkeit

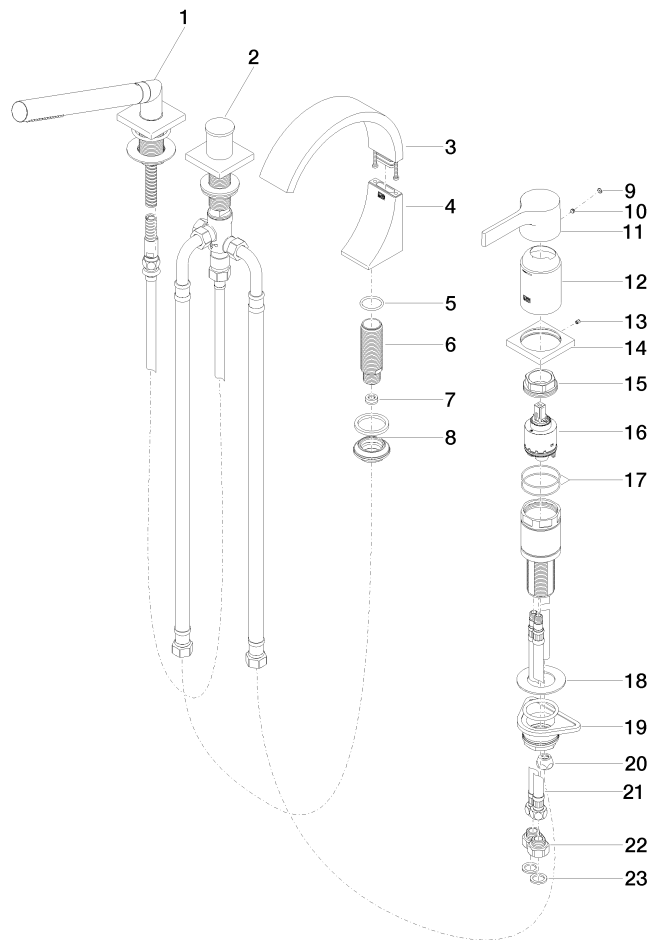
LGA_38

IAPMO_4976

WRAS_2204

Belgaqua_21-380-2

27 632 811



CYO Wannen-Vierlochbatterie für Wannenrand- bzw. Fliesenrandmontage - Chrom

CYO

27 632 811

Ersatzteilstückliste

Nr.	Artikelnummer	Benennung	Verbaumenge	Lieferzeit
8	04 23 10 044 09 90	Befestigungssatz	1,00	2
17	09 14 10 201 90	Dichtung	2,00	2
2	29 140 670-00	Zweiwege-Umstellung für Wannenrand- bzw. Fliesenrandmontage - Chrom	1,00	10
1	27 702 980-00	Schlauchbrausegarnitur für Wannenrand- bzw. Fliesenrandmontage - Chrom	1,00	10
7	09 23 01 057 90	Durchflussbegrenzer	1,00	2
21	04 30 04 021 00 90	Schlauch	2,00	2
12	09 28 30 037-00	Haube	1,00	10
9	90 31 20 087 00-00	Stopfen	1,00	10
13	09 31 11 044 90	Stift	1,00	2
18	09 30 11 060 90	Scheibe	1,00	2
11	09 20 67 007-00	Griff	1,00	10
6	09 30 01 117 90	Anschluss	1,00	2
5	09 14 10 009 90	Dichtung	1,00	2
22	09 24 03 185-00	Nippel	2,00	10
14	09 27 67 016-00	Rosette	1,00	10
15	09 24 04 448 90	Mutter	1,00	2
3	90 11 70 013 00-00	Auslauf	1,00	10
23	09 14 05 004 90	Dichtung	2,00	2
4	90 19 70 011 00-00	Anschluss	1,00	10
20	04 23 30 041 00 90	Verschraubung	1,00	2
19	04 23 10 044 02 90	Befestigungssatz	1,00	2
16	90 15 05 039 00 90	Kartusche	1,00	2
10	90 31 11 063 00 90	Stift	1,00	2