

LISSE Schlauchbrausegarnitur mit Einzelrosetten - Platin gebürstet

LISSE

27 802 845 Produktversion von 09.03.2016 bis 03.06.2020



- COMPACT RAIN, Durchfluss max. 15 l/min (bei 3 Bar)
- mit Antikalk-System
- Brauseabgang 3/8"

Technische Daten:

- Rosette für Wandanschlussbogen 60 x 78 mm
- Rosette für Brausehalter 60 x 78 mm
- Metallbrauseschlauch 1250 mm mit integriertem Verdrehschutz
- Wandanschlussbogen 1/2"

Hinweise:

Eigensicher gegen Rückfließen.

	Platin gebürstet	27 802 845-06
	Chrom	27 802 845-00
	Chrom	27 802 845-00 0010
	Platin gebürstet	27 802 845-06 0010
	Dark Chrome	27 802 845-19
	Dark Chrome	27 802 845-19 0010
	Light Gold gebürstet	27 802 845-27 0010
	Light Gold gebürstet	27 802 845-27
	Schwarz matt	27 802 845-33
	Schwarz matt	27 802 845-33 0010
	Chrom gebürstet	27 802 845-93
	Chrom gebürstet	27 802 845-93 0010
	Dark Platinum gebürstet	27 802 845-99 0010
	Dark Platinum gebürstet	27 802 845-99

Empfohlenes Zubehör

UP-Wandwinkel -

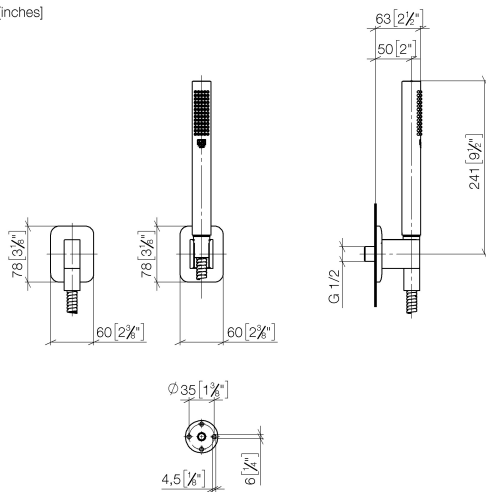
35 085 970 90

- Min. Einbautiefe 90 mm
- Max. Einbautiefe 163 mm



27 802 845 Produktversion von 09.03.2016 bis 03.06.2020

mm [inches]



Durchflussdiagramm



Codes & Standards

DIN 4109

ISO 3822

Scottish Water
Byelaws

UK Water Supply
Regulations

Ü-Zeichen



LISSE Schlauchbrausegarnitur mit Einzelrosetten - Platin gebürstet

LISSE

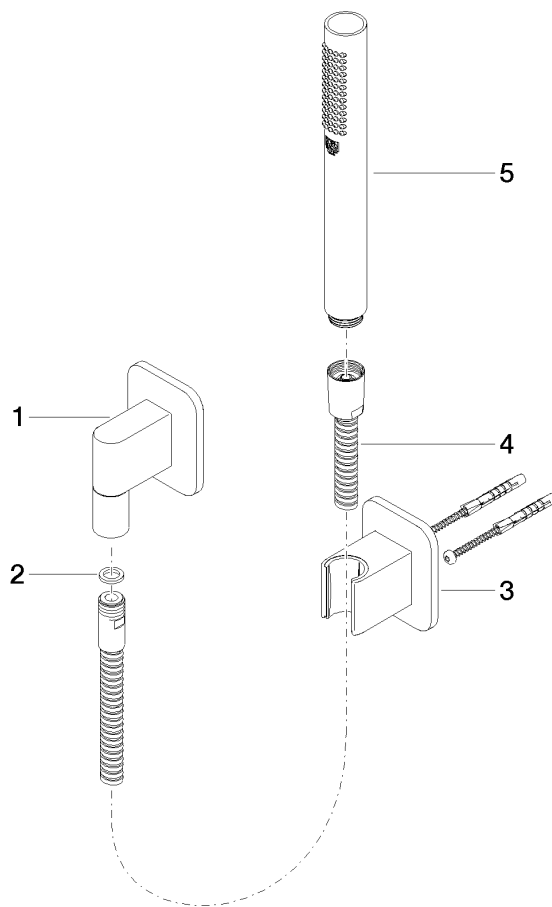
27 802 845 Produktversion von 09.03.2016 bis 03.06.2020

Zertifikate und Nachhaltigkeit

LGA_29

LGA_29

WRAS_2209



Ersatzteilstückliste

Nr.	Artikelnummer	Benennung	Verbaumenge	Lieferzeit
1	28 450 845-06	LISSE Wandanschlussbogen - Platin gebürstet	1,00	10
3	28 050 845-06	LISSE Brausehalter - Platin gebürstet	1,00	10
4	90 30 02 072 00-06	Metall-Brauseschlauch 1/2" x 3/8" x 1250 mm - Platin gebürstet	1,00	10
5	28 019 979-06	Handbrause - Platin gebürstet	1,00	-
Ersatzteil nicht mehr bestellbar, bitte bestellen Sie den Nachfolgeartikel				
2	90 14 20 026 00 90	Dichtung	1,00	2