


WATER TUBE Kneipp-Wandanschlussbogen mit Schlauchhalterung mit Einzelrosette - Light Gold gebürstet

SERIENSPEZIFISC

27 821 979	Produktversion ab 06.03.2023		
	<ul style="list-style-type: none"> • LAMINAR FLOW, Durchfluss max. 15 l/min (bei 3 Bar) • mit Mengenregulierung • Rosette 60 x 60 mm • Halter für Kneipp-Schlauch • Wandanschlussbogen 1/2" • ohne Schlauch <p>Eigensicher gegen Rückfließen.</p> <p>Produktänderung zum 1.4.2023: Durchfluss max. 15l/min</p>	<div> <div></div> <div>Light Gold gebürstet</div> </div>	27 821 979-27
			27 821 979-00
			27 821 979-06
			27 821 979-08
			27 821 979-19
			27 821 979-28
			27 821 979-33
			27 821 979-46
			27 821 979-47
			27 821 979-93
			27 821 979-99

Empfohlenes Zubehör

	UP-Wandwinkel - <ul style="list-style-type: none"> •Min. Einbautiefe 90 mm •Max. Einbautiefe 163 mm 	35 085 970 90
--	---	---------------

WATER TUBE Kneipp-Wandanschlussbogen mit Schlauchhalterung mit Einzelrosette - Light Gold gebürstet

SERIENSPEZIFISC
,,

27 821 979 Produktversion ab 06.03.2023
mm [inches]



Durchflussdiagramm



Codes & Standards

EN 1717



WATER TUBE Kneipp-Wandanschlussbogen mit Schlauchhalterung mit Einzelrosette - Light Gold gebürstet

SERIENSPEZIFISC
,,

27 821 979 Produktversion ab 06.03.2023

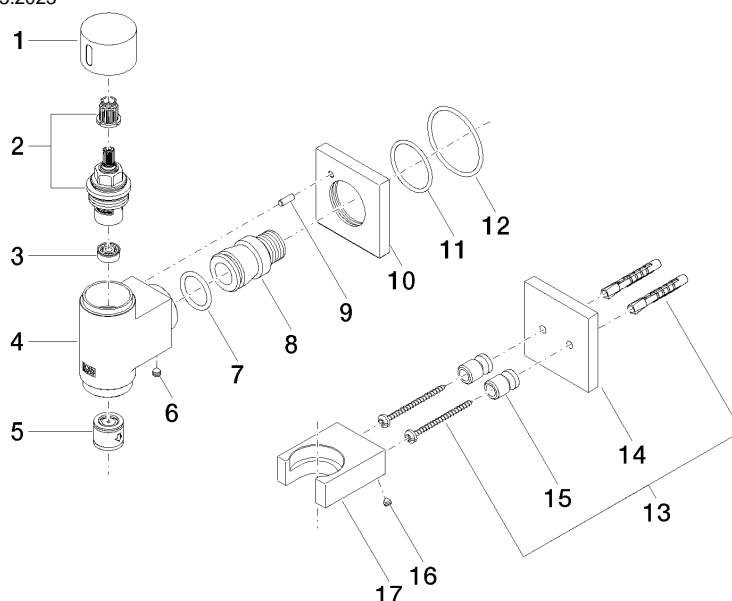
Zertifikate und Nachhaltigkeit

Belgaqua_22_280_2

WATER TUBE Kneipp-Wandanschlussbogen mit Schlauchhalterung mit Einzelrosette - Light Gold gebürstet

SERIENSPEZIFISC
,,

27 821 979 Produktversion ab 06.03.2023



Ersatzteilstückliste

Nr.	Artikelnummer	Benennung	Verbaumenge	Lieferzeit
15	08 17 20 726 90	Halter	2,00	2
11	09 14 10 119 90	Dichtung	1,00	2
4	09 11 03 135-27	Anschluss	1,00	60
16	09 31 11 148 90	Stift	2,00	2
6	90 31 11 112 00 90	Stift	1,00	2
8	09 24 03 151 90	Nippel	1,00	2
12	90 14 10 049 00 90	Dichtung	1,00	2
3	90 23 01 146 00 90	Durchflussbegrenzer	1,00	2
7	09 14 10 081 90	Dichtung	1,00	2
10	09 27 97 021-27	Rosette	1,00	60
14	09 27 97 022-27	Rosette	1,00	60
13	05 30 31 025 00 90	Befestigungssatz	1,00	2
9	09 31 11 040 90	Stift	1,00	2
5	90 23 01 045 00 90	Rueckflussverhinderer	1,00	2
2	90 90 03 145 00 90	Oberteil	1,00	2
1	09 20 97 021-27	Griff	1,00	60
17	09 17 20 023-27	Halter	1,00	60