

WATER TUBE Kneipp-Wandanschlussbogen mit Schlauchhalterung mit Einzelrosette - Dark Brass gebürstet

SERIENSPEZIFISC

27 821 979

Produktversion ab 06.03.2023



- LAMINAR FLOW, Durchfluss max. 15 l/min (bei 3 Bar)
- mit Mengenregulierung
- Rosette 60 x 60 mm
- Halter für Kneipp-Schlauch
- Wandanschlussbogen 1/2"
- ohne Schlauch

Eigensicher gegen Rückfließen.

Produktänderung zum 1.4.2023: Durchfluss max. 15l/min

	Dark Brass gebürstet	27 821 979-39
	Chrom	27 821 979-00
	Platin gebürstet	27 821 979-06
	Platin	27 821 979-08
	Dark Chrome	27 821 979-19
	Light Gold gebürstet	27 821 979-27
	Messing gebürstet (23kt Gold)	27 821 979-28
	Schwarz matt	27 821 979-33
	Champagne gebürstet (22kt Gold)	27 821 979-46
	Champagne (22kt Gold)	27 821 979-47
	Chrom gebürstet	27 821 979-93
	Dark Platinum gebürstet	27 821 979-99

WATER TUBE Kneipp-Wandanschlussbogen mit Schlauchhalterung mit Einzelrosette - Dark Brass gebürstet

SERIENSPEZIFISC
,,

27 821 979 Produktversion ab 06.03.2023
mm [inches]



Durchflussdiagramm



Codes & Standards

EN 1717



WATER TUBE Kneipp-Wandanschlussbogen mit Schlauchhalterung mit Einzelrosette - Dark Brass gebürstet

SERIENSPEZIFISC
,,

27 821 979 Produktversion ab 06.03.2023

Zertifikate und Nachhaltigkeit

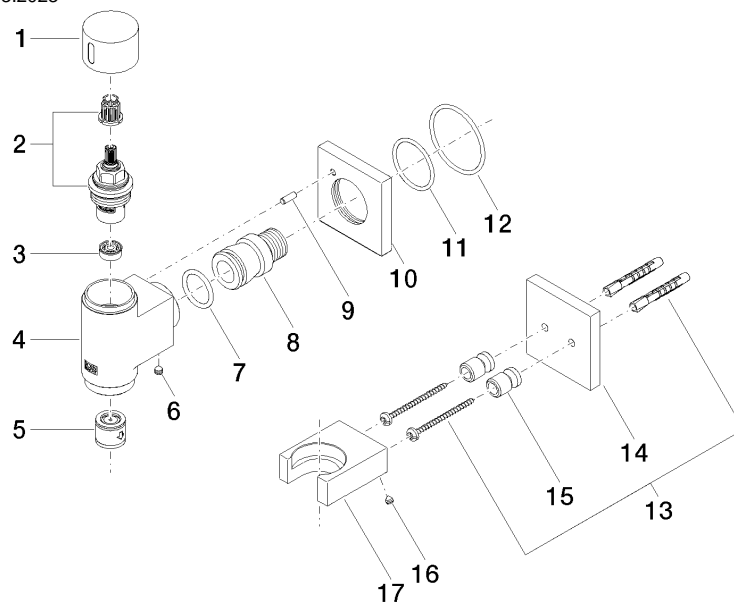
Belgaqua_22_280_2

WATER TUBE Kneipp-Wandanschlussbogen mit Schlauchhalterung mit Einzelrosette - Dark Brass gebürstet

SERIENSPEZIFISC
,,

27 821 979 Produktversion ab 06.03.2023

Ersatzteile für die
anderen
Oberflächenvarianten
finden Sie hier:
Chrom





WATER TUBE Kneipp-Wandanschlussbogen mit Schlauchhalterung mit Einzelrosette - Dark Brass gebürstet

SERIENSPEZIFISC
,,

27 821 979 Produktversion ab 06.03.2023

Ersatzteilstückliste

Nr.	Artikelnummer	Benennung	Verbaumenge	Lieferzeit
17	09 17 20 023-39	Halter	1,00	60
4	09 11 03 135-39	Anschluss	1,00	-
Ersatzteil nicht mehr bestellbar, bitte bestellen Sie den Nachfolgeartikel				
7	09 14 10 081 90	Dichtung	1,00	2
1	09 20 97 021-39	Griff	1,00	60
3	90 23 01 146 00 90	Durchflussbegrenzer	1,00	2
2	90 90 03 145 00 90	Oberteil	1,00	2
11	09 14 10 119 90	Dichtung	1,00	2
12	90 14 10 049 00 90	Dichtung	1,00	2
13	05 30 31 025 00 90	Befestigungssatz	1,00	2
9	09 31 11 040 90	Stift	1,00	2
6	90 31 11 112 00 90	Stift	1,00	2
5	90 23 01 045 00 90	Rueckflussverhinderer	1,00	2
8	09 24 03 151 90	Nippel	1,00	2
14	09 27 97 022-39	Rosette	1,00	-
Ersatzteil nicht mehr bestellbar, bitte bestellen Sie den Nachfolgeartikel				
10	09 27 97 021-39	Rosette	1,00	-
Ersatzteil nicht mehr bestellbar, bitte bestellen Sie den Nachfolgeartikel				
16	09 31 11 148 90	Stift	2,00	2
15	08 17 20 726 90	Halter	2,00	2