

MADISON Metall-Handbrause mit Porzellangriff (weiß) FlowReduce - Messing (23kt Gold)





MADISON

28 002 970



- COMPACT RAIN, Durchfluss max. 6,8 l/min (bei 3 Bar)
- Brausekopf Ø 64 mm
- Anschluss 1/2"
- Dieses Produkt leistet einen Beitrag zur Erfüllung der Vorgaben von nachhaltigen Gebäudezertifizierungen, z.B. LEED®, BREEAM®, DGNB

Eigensicher gegen Rückfließen.

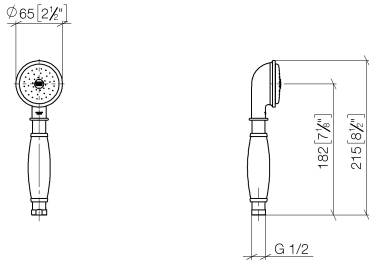
| | | |
|--|-------------------------------|--------------------|
|  | Messing (23kt Gold) | 28 002 970-09 0010 |
|  | Chrom | 28 002 970-00 |
|  | Chrom | 28 002 970-00 0010 |
|  | Gold (23,9kt) | 28 002 970-01 |
|  | Platin gebürstet | 28 002 970-06 |
|  | Platin gebürstet | 28 002 970-06 0010 |
|  | Platin | 28 002 970-08 |
|  | Platin | 28 002 970-08 0010 |
|  | Messing (23kt Gold) | 28 002 970-09 |
|  | Messing gebürstet (23kt Gold) | 28 002 970-28 |
|  | Messing gebürstet (23kt Gold) | 28 002 970-28 0010 |
|  | Chrom gebürstet | 28 002 970-93 |
|  | Chrom gebürstet | 28 002 970-93 0010 |
|  | Dark Platin gebürstet | 28 002 970-99 |
|  | Dark Platin gebürstet | 28 002 970-99 0010 |



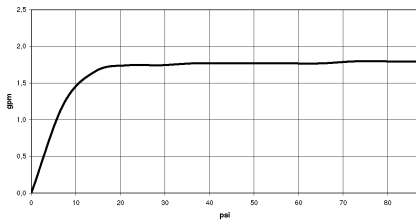
MADISON Metall-Handbrause mit Porzellangriff (weiß) FlowReduce - Messing (23kt Gold)

MADISON

28 002 970
mm [inches]



Durchflussdiagramm



Codes & Standards

ASME A112.18.1

cUPC

DIN 4109

EPA WaterSense

ISO 3822

Ü-Zeichen

WaterSense





MADISON Metall-Handbrause mit Porzellangriff (weiß) FlowReduce - Messing
(23kt Gold)

MADISON

28 002 970

Zertifikate

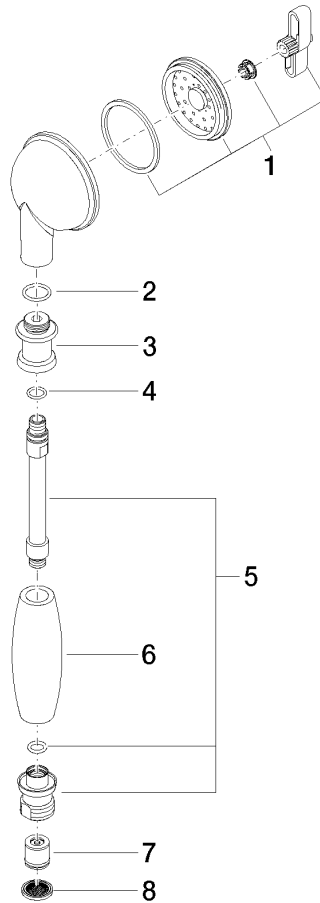
IAPMO_4976

IAPMO_11

LGA_8

28 002 970

Ersatzteile für die
anderen
Oberflächenvarianten
finden Sie hier:
Chrom





MADISON Metall-Handbrause mit Porzellangriff (weiß) FlowReduce - Messing
(23kt Gold)

MADISON

28 002 970

Ersatzteilstückliste

| Nr. | Artikelnummer | Benennung | Verbaumenge | Lieferzeit |
|-----|--------------------|-----------|-------------|------------|
| | 90 12 01 010 00 90 | Set | 8 | 2 |