

MADISON Metall-Handbrause mit Porzellangriff (weiß) - Dark Brass gebürstet

MADISON

28 002 970 Produktversion ab 01.07.2025

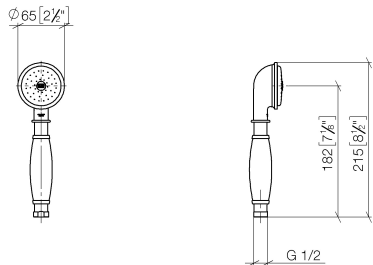


- Brausekopf Ø 64 mm
- COMPACT RAIN, Durchfluss max. 9 l/min (bei 3 Bar)
- Funktion ab: 6 l/min
- Anschluss 1/2"

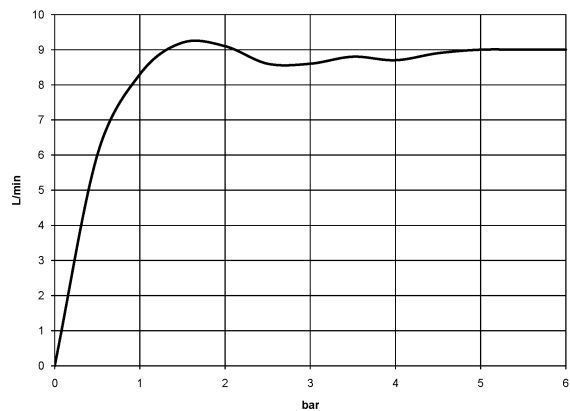
Eigensicher gegen Rückfließen.

	Dark Brass gebürstet	28 002 970-39
	Chrom	28 002 970-00
	Chrom	28 002 970-00 0010
	Gold (23,9kt)	28 002 970-01
	Platin gebürstet	28 002 970-06
	Platin gebürstet	28 002 970-06 0010
	Platin	28 002 970-08
	Platin	28 002 970-08 0010
	Messing (23kt Gold)	28 002 970-09
	Messing (23kt Gold)	28 002 970-09 0010
	Messing gebürstet (23kt Gold)	28 002 970-28
	Messing gebürstet (23kt Gold)	28 002 970-28 0010
	Dark Brass gebürstet	28 002 970-39 0010
	Chrom gebürstet	28 002 970-93 0010
	Chrom gebürstet	28 002 970-93
	Dark Platin gebürstet	28 002 970-99
	Dark Platin gebürstet	28 002 970-99 0010

mm [inches]



Durchflussdiagramm



Codes & Standards

DIN 4109

ISO 3822

Scottish Water
Byelaws

UK Water Supply
Regulations

Ü-Zeichen



MADISON Metall-Handbrause mit Porzellangriff (weiß) - Dark Brass gebürstet

MADISON

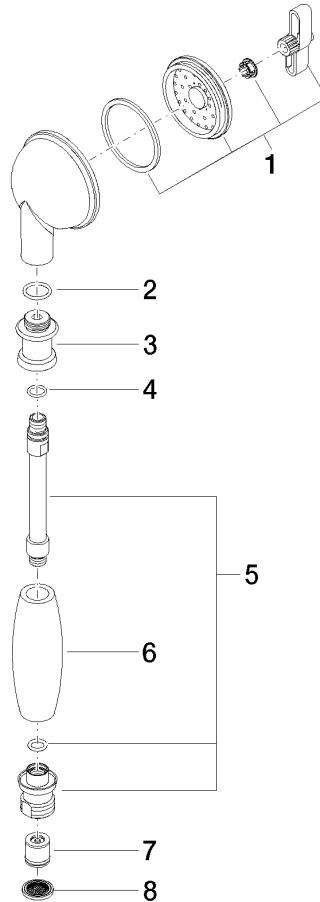
28 002 970 Produktversion ab 01.07.2025

Zertifikate und Nachhaltigkeit

LGA_8

WRAS_240502

Ersatzteile für die
anderen
Oberflächenvarianten
finden Sie hier:
Chrom



Ersatzteilstückliste

Nr.	Artikelnummer	Benennung	Verbaumenge	Lieferzeit
7	09 23 01 077 90	Durchflussbegrenzer	1,00	2
6	11 167 820 60	Griff	1,00	2
5	90 28 22 033 00-39	Einsatz	1,00	30
2	09 14 10 069 90	Dichtung	1,00	2
3	09 24 04 059 20-39	Nippel	1,00	-
Ersatzteil nicht mehr bestellbar, bitte bestellen Sie den Nachfolgeartikel				
8	09 23 01 039 90	Sieb	1,00	2
1	90 12 01 010 00 90	Set	1,00	2
4	09 14 10 042 90	Dichtung	1,00	2