








- Regenbrause Ø 300 mm
- PURE RAIN, Durchfluss max. 12 l/min (bei 3 Bar)
- PURIFY RAIN, Durchfluss max. 6 l/min (bei 3 Bar)
- mit Antikalk-System

**Technische Daten:**

- Min. Einbautiefe 137 mm

**Planungshinweise:**

- Zur gleichzeitigen Ansteuerung der Strahlarten empfehlen wir das xTool Thermostatmodul
- Nicht zur Verwendung im Dampfbad geeignet.

	Light Gold gebürstet	28 033 970-27
	Chrom	28 033 970-00
	Platin gebürstet	28 033 970-06
	Platin	28 033 970-08
	Dark Chrome	28 033 970-19
	Light Gold	28 033 970-26
	Messing gebürstet (23kt Gold)	28 033 970-28
	Schwarz matt	28 033 970-33
	Dark Brass gebürstet	28 033 970-39
	Bronze gebürstet	28 033 970-42
	Champagne gebürstet (22kt Gold)	28 033 970-46
	Champagne (22kt Gold)	28 033 970-47
	Chrom gebürstet	28 033 970-93
	Dark Platinum gebürstet	28 033 970-99

Benötigtes Zubehör

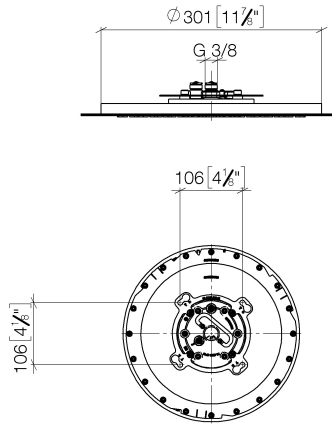


**UP-Deckeneinbaukasten für** 35 033 970 90

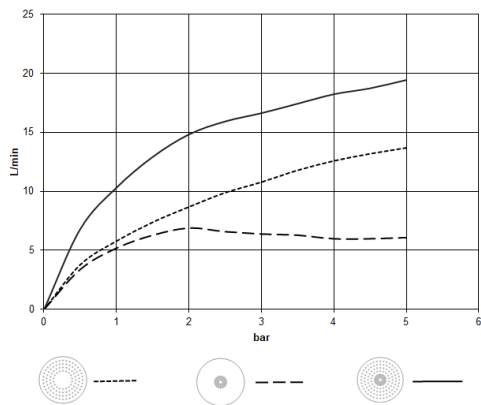
**Deckeneinbau -**

- Bausatz-Vormontage
- Einbautiefe 137 mm
- 2x Abgang IG "
- flächenbündiger Einbaukasten Ø 310 mm RAL 9003 signalweiß

mm [inches]



## Durchflussdiagramm



## Codes & Standards

DIN 4109

ISO 3822

Scottish Water  
Byelaws

UK Water Supply  
Regulations

## Ü-Zeichen



## Regenbrause für Deckeneinbau 300 mm - Light Gold gebürstet

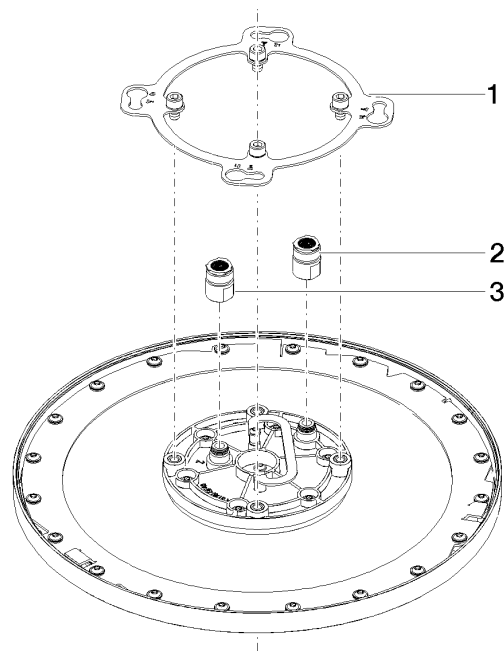
SERIENSPEZIFISC

28 033 970 Produktversion ab 01.05.2022

### Zertifikate und Nachhaltigkeit

LGA\_38

WRAS\_240502



Ersatzteilstückliste

Nr.	Artikelnummer	Benennung	Verbaumenge	Lieferzeit
2	90 24 03 309 01 90	Anschluss	1,00	2
3	90 24 03 309 00 90	Anschluss	1,00	2
1	90 17 20 262 00 90	Flansch	1,00	2