

## Wandanschlussbogen - Platin gebürstet

SERIENSPEZIFISC

28 450 625 Produktversion bis 06.07.2018



- Brauseabgang 3/8"
- Rosette Ø 55 mm
- Anschluss 1/2"

Eigensicher gegen Rückfließen.

	Platin gebürstet	28 450 625-06
	Chrom	28 450 625-00
	chrom gebürstet (04)	28 450 625-04
	Platin	28 450 625-08
	Dark Chrome	28 450 625-19
	Light Gold	28 450 625-26
	Light Gold gebürstet	28 450 625-27
	Messing gebürstet (23kt Gold)	28 450 625-28
	Schwarz matt	28 450 625-33
	Bronze gebürstet	28 450 625-42
	aluminium (45)	28 450 625-45
	Champagne gebürstet (22kt Gold)	28 450 625-46
	Champagne (22kt Gold)	28 450 625-47
	Chrom gebürstet	28 450 625-93
	Dark Platinum gebürstet	28 450 625-99

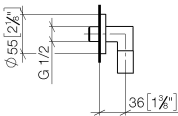
## Empfohlenes Zubehör

### UP-Wandwinkel -

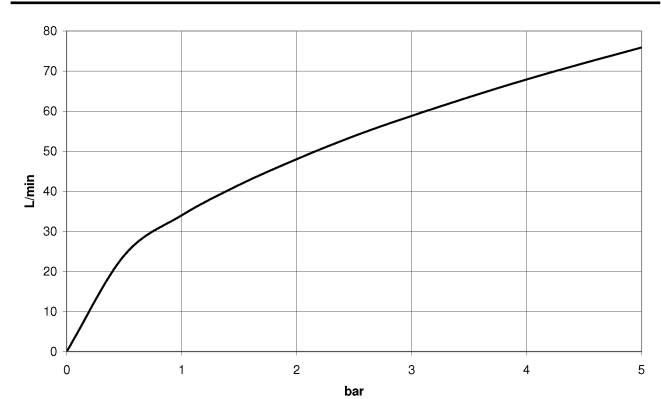
35 085 970 90

- Min. Einbautiefe 90 mm
- Max. Einbautiefe 163 mm





Durchflussdiagramm



Codes & Standards

ASME A112.18.1	cUPC	EN 1717	Scottish Water Byelaws
UK Water Supply Regulations	XP P 41-280		



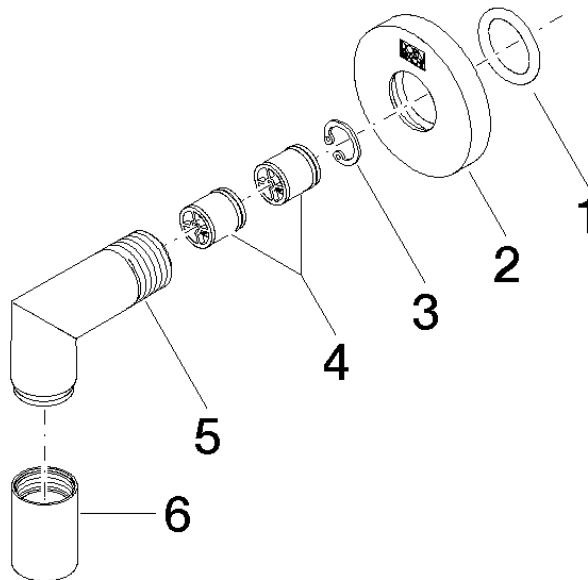
Wandanschlussbogen - Platin gebürstet

SERIENSPEZIFISC

28 450 625    Produktversion bis 06.07.2018

Zertifikate und Nachhaltigkeit

Belgaqua\_21-381-2    ACS\_20 ACC LY    IAPMO\_4976    WRAS\_240702



## Ersatzteilstückliste

Nr.	Artikelnummer	Benennung	Verbaumenge	Lieferzeit
3	09 16 01 014 90	Ring	1,00	2
2	09 27 22 503-06	Rosette	1,00	10
1	90 14 10 026 00 90	Dichtung	1,00	2
4	90 23 01 141 00 90	Rueckflussverhinderer	2,00	2
6	90 21 02 069 00-06	Haube	1,00	10