

28 450 625



- Brauseabgang 3/8"
- Rosette Ø 55 mm
- Anschluss 1/2"

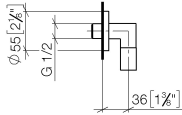
Eigensicher gegen Rückfließen.

Passt zu: TARA, META

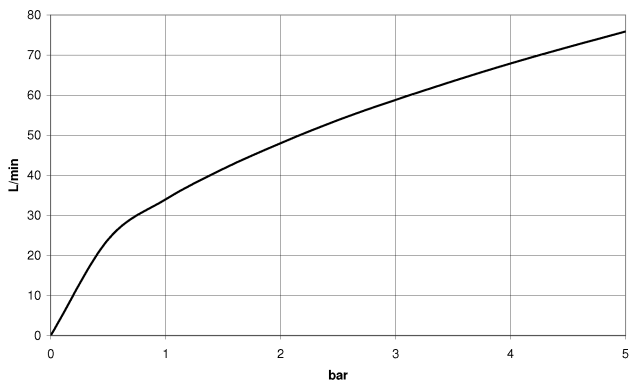
	Bronze gebürstet	28 450 625-42
	Chrom	28 450 625-00
	Platin gebürstet	28 450 625-06
	Platin	28 450 625-08
	Dark Chrome	28 450 625-19
	Light Gold	28 450 625-26
	Light Gold gebürstet	28 450 625-27
	Messing gebürstet (23kt Gold)	28 450 625-28
	Schwarz matt	28 450 625-33
	Champagne gebürstet (22kt Gold)	28 450 625-46
	Champagne (22kt Gold)	28 450 625-47
	Chrom gebürstet	28 450 625-93
	Dark Platinum gebürstet	28 450 625-99

28 450 625

mm [inches]



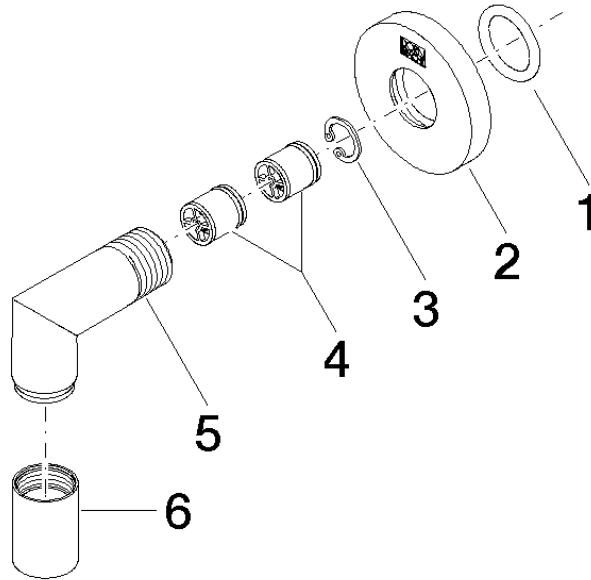
### Durchflussdiagramm



28 450 625

**Produktversion ab 7/6/2018**

Ersatzteile für die  
anderen  
Oberflächenvarianten  
finden Sie hier:  
Chrom





# Wandanschlussbogen - Bronze gebürstet

TARA

28 450 625

## Ersatzteilstückliste

### Produktversion ab 7/6/2018

Nr.	Artikelnummer	Benennung	Verbaumenge	Lieferzeit
	90 14 10 026 00 90	Dichtung	7	2