

# Wandanschlussbogen - Champagne gebürstet (22kt Gold)

SERIENSPEZIFISC


28 450 625    Produktversion ab 06.07.2018



- Brauseabgang 3/8"
  - Rosette Ø 55 mm
  - Anschluss 1/2"
- Eigensicher gegen Rückfließen.

	Champagne gebürstet (22kt Gold)	28 450 625-46
	Chrom	28 450 625-00
	chrom gebürstet (04)	28 450 625-04
	Platin gebürstet	28 450 625-06
	Platin	28 450 625-08
	Dark Chrome	28 450 625-19
	Light Gold	28 450 625-26
	Light Gold gebürstet	28 450 625-27
	Messing gebürstet (23kt Gold)	28 450 625-28
	Schwarz matt	28 450 625-33
	Bronze gebürstet	28 450 625-42
	aluminium (45)	28 450 625-45
	Champagne (22kt Gold)	28 450 625-47
	Chrom gebürstet	28 450 625-93
	Dark Platinum gebürstet	28 450 625-99

## Empfohlenes Zubehör

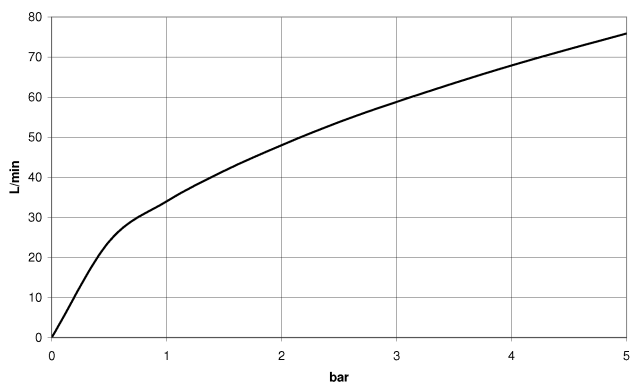
- 

**UP-Wandwinkel -**  
 •Min. Einbautiefe 90 mm  
 •Max. Einbautiefe 163 mm

35 085 970 90



## Durchflussdiagramm



## Codes & Standards

ASME A112.18.1

cUPC

EN 1717

Scottish Water  
Byelaws

UK Water Supply  
Regulations



## Wandanschlussbogen - Champagne gebürstet (22kt Gold)

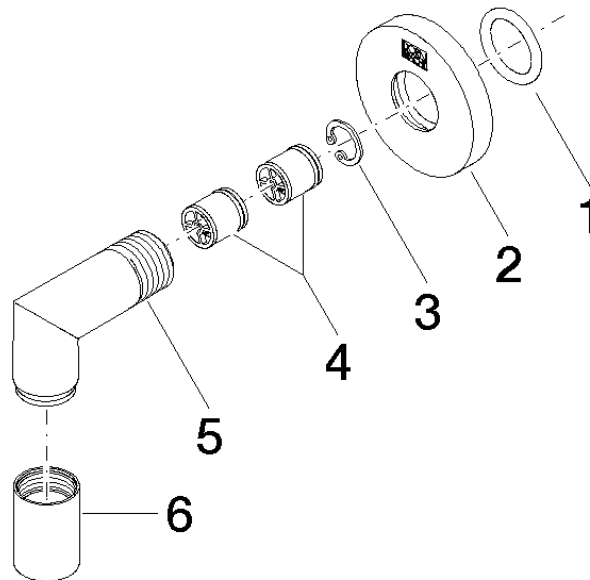
SERIENSPEZIFISC

28 450 625 Produktversion ab 06.07.2018

### Zertifikate und Nachhaltigkeit

Belgaqua\_21-381-2 IAPMO\_4976

WRAS\_240702



## Ersatzteilstückliste

Nr.	Artikelnummer	Benennung	Verbaumenge	Lieferzeit
2	09 27 22 503-46	Rosette	1,00	30
3	09 16 01 014 90	Ring	1,00	2
5	09 11 03 036-46	Anschluss	1,00	30
6	90 21 02 069 00-46	Haube	1,00	30
1	90 14 10 026 00 90	Dichtung	1,00	2
4	90 23 01 141 00 90	Rueckflussverhinderer	2,00	2