

28 450 980 Produktversion bis 06.07.2018



- Brauseabgang 3/8"
 - Rosette 60 x 60 mm
 - Anschluss 1/2"
- Eigensicher gegen Rückfließen.

	Schwarz matt	28 450 980-33
	Chrom	28 450 980-00
	Platin gebürstet	28 450 980-06
	Platin	28 450 980-08
	Messing (23kt Gold)	28 450 980-09
	Dark Chrome	28 450 980-19
	Light Gold	28 450 980-26
	Light Gold gebürstet	28 450 980-27
	Messing gebürstet (23kt Gold)	28 450 980-28
	Bronze gebürstet	28 450 980-42
	Champagne gebürstet (22kt Gold)	28 450 980-46
	Champagne (22kt Gold)	28 450 980-47
	Chrom gebürstet	28 450 980-93
	Dark Platinum gebürstet	28 450 980-99

Empfohlenes Zubehör

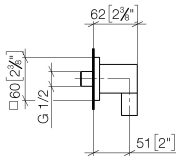
- UP-Wandwinkel -

•Min. Einbautiefe 90 mm

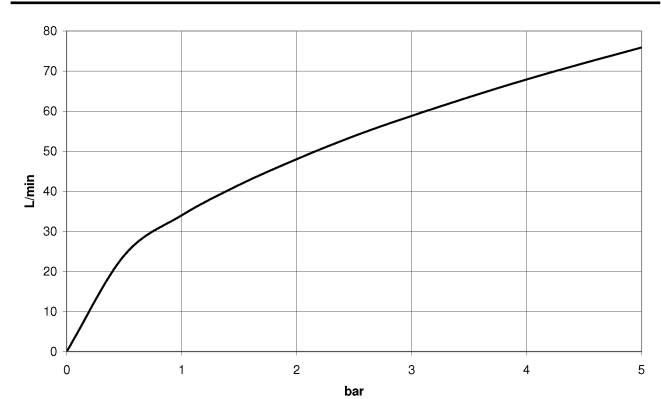
•Max. Einbautiefe 163 mm

35 085 970 90





Durchflussdiagramm



Codes & Standards

ASME A112.18.1	cUPC	EN 1717	Scottish Water Byelaws
UK Water Supply Regulations			



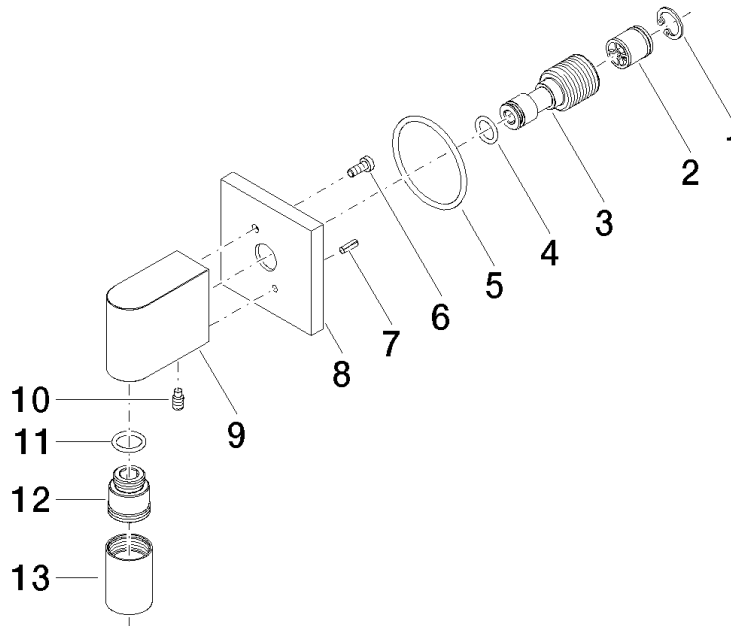
Wandanschlussbogen - Schwarz matt

SERIENSPEZIFISC

28 450 980 Produktversion bis 06.07.2018

Zertifikate und Nachhaltigkeit

Belgaqua_22_280_2 WRAS_2310 WRAS_1807 IAPMO_4976



Ersatzteilstückliste

Nr.	Artikelnummer	Benennung	Verbaumenge	Lieferzeit
12	09 24 03 107 20 90	Nippel	1,00	2
7	09 31 11 026 90	Stift	1,00	2
1	09 16 01 014 90	Ring	1,00	2
9	09 11 03 046-33	Anschluss	1,00	30
4	09 14 10 008 90	Dichtung	1,00	2
10	09 31 11 005 90	Stift	1,00	2
3	09 24 03 116 20 90	Nippel	1,00	2
6	09 30 30 054 90	Schraube	1,00	2
8	09 27 82 006-33	Rosette	1,00	30
5	09 14 10 142 90	Dichtung	1,00	2
11	90 14 10 077 00 90	Dichtung	1,00	2
13	90 21 02 069 00-33	Haube	1,00	30
2	90 23 01 141 00 90	Rueckflussverhinderer	1,00	2