

## Wandanschlussbogen - Champagne gebürstet (22kt Gold)

SERIENSPEZIFISC

28 450 980 Produktversion ab 02.03.2021



- Brauseabgang 3/8"
- Rosette 60 x 60 mm
- Anschluss 1/2"

Eigensicher gegen Rückfließen.

	Champagne gebürstet (22kt Gold)	28 450 980-46
	Chrom	28 450 980-00
	Platin gebürstet	28 450 980-06
	Platin	28 450 980-08
	Messing (23kt Gold)	28 450 980-09
	Dark Chrome	28 450 980-19
	Light Gold	28 450 980-26
	Light Gold gebürstet	28 450 980-27
	Messing gebürstet (23kt Gold)	28 450 980-28
	Schwarz matt	28 450 980-33
	Bronze gebürstet	28 450 980-42
	Champagne (22kt Gold)	28 450 980-47
	Chrom gebürstet	28 450 980-93
	Dark Platinum gebürstet	28 450 980-99

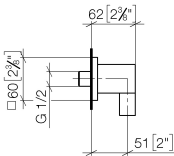
### Empfohlenes Zubehör

#### UP-Wandwinkel -

35 085 970 90



- Min. Einbautiefe 90 mm
- Max. Einbautiefe 163 mm



Durchflussdiagramm



Codes & Standards

ASME A112.18.1	cUPC	EN 1717	Scottish Water Byelaws
UK Water Supply Regulations			



## Wandanschlussbogen - Champagne gebürstet (22kt Gold)

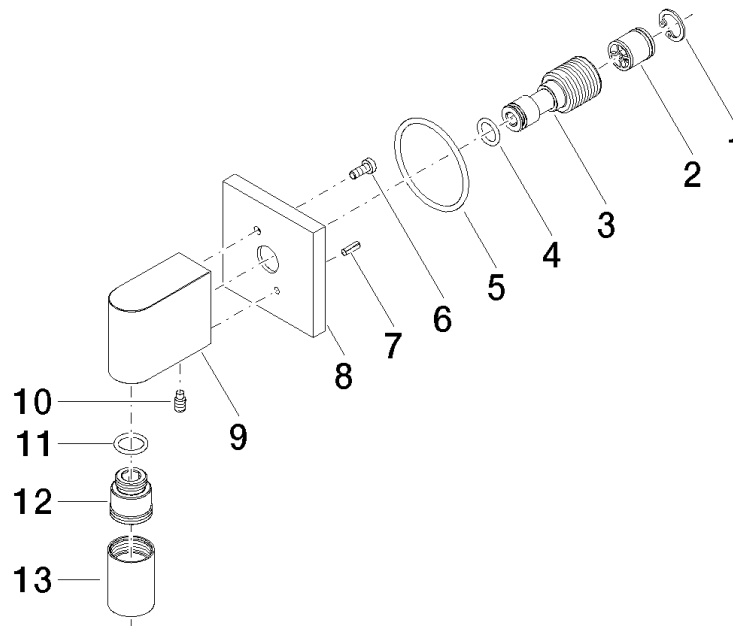
SERIENSPEZIFISC

28 450 980 Produktversion ab 02.03.2021

### Zertifikate und Nachhaltigkeit

Belgaqua\_22\_280\_2 WRAS\_2310

IAPMO\_4976



## Ersatzteilstückliste

Nr.	Artikelnummer	Benennung	Verbaumenge	Lieferzeit
10	09 31 11 005 90	Stift	1,00	2
4	09 14 10 008 90	Dichtung	1,00	2
7	09 31 11 026 90	Stift	1,00	2
3	09 24 03 116 20 90	Nippel	1,00	2
12	09 24 03 107 20 90	Nippel	1,00	2
6	09 30 30 054 90	Schraube	1,00	2
8	09 27 82 006-46	Rosette	1,00	30
5	09 14 10 142 90	Dichtung	1,00	2
1	09 16 01 014 90	Ring	1,00	2
9	09 11 03 046-46	Anschluss	1,00	30
13	90 21 02 069 00-46	Haube	1,00	30
11	90 14 10 077 00 90	Dichtung	1,00	2
2	90 23 01 141 00 90	Rueckflussverhinderer	1,00	2