

28 505 979



- Ausladung 155 mm
- Kugelgelenk 18° schwenkbar (in jede Richtung)
- Dreifach bzw. fünffach verstellbar: PURIFY RAIN, COMPACT SOFT FLOW, COMPACT AQUAPRESSURE FLOW, Durchfluss max. 7,6 l/min (bei 3 Bar)
- mit Antikalk-System
- Brausekopf Ø 100 mm
- Rosette Ø 60 mm
- Anschluss 1/2"
- Funktion ab: 5,5 l/min

Passt zu: TARA, LISSÉ, VAIA, META

	Bronze gebürstet	28 505 979-42
	Chrom	28 505 979-00
	Platin gebürstet	28 505 979-06
	Platin	28 505 979-08
	Dark Chrome	28 505 979-19
	Light Gold	28 505 979-26
	Light Gold gebürstet	28 505 979-27
	Messing gebürstet (23kt Gold)	28 505 979-28
	Schwarz matt	28 505 979-33
	Champagne gebürstet (22kt Gold)	28 505 979-46
	Champagne (22kt Gold)	28 505 979-47
	Chrom gebürstet	28 505 979-93
	Dark Platin gebürstet	28 505 979-99

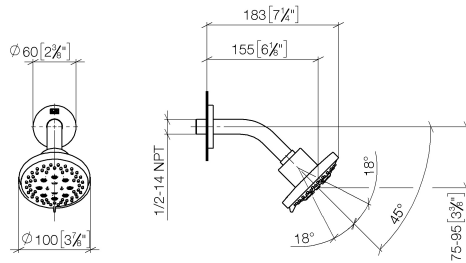
Empfohlenes Zubehör

- UP-Wandwinkel -** 35 085 970 90
- Min. Einbautiefe 90 mm
 - Max. Einbautiefe 163 mm

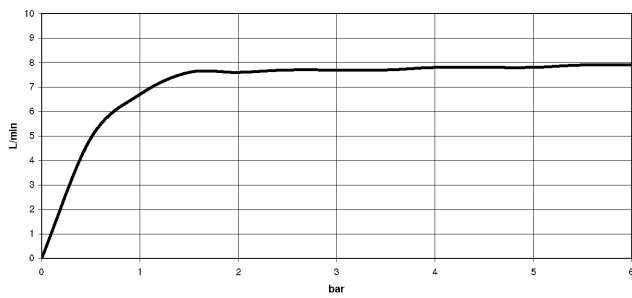


28 505 979

mm [inches]

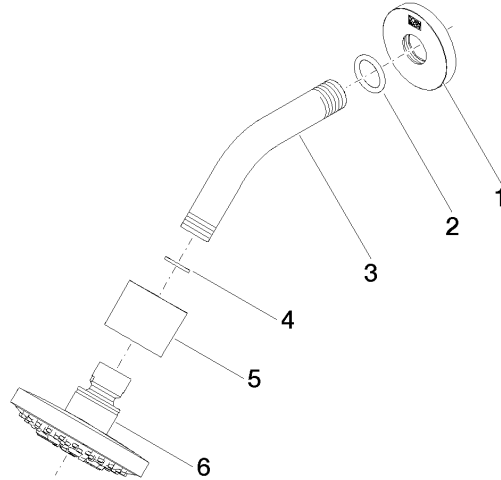


Durchflussdiagramm



Zertifikate

LGA_28661.



Ersatzteilstückliste

Nr.	Artikelnummer	Benennung	Verbaumenge	Lieferzeit
1	09 27 22 045-42	Rosette	1	60
2	90 14 10 026 00 90	Dichtung	1	2
3	09 11 03 011-42	Anschluss	1	60
4	90 14 20 002 00 90	Dichtung	1	2
5	09 11 01 191-42	Abdeckung	1	60
6	90 12 05 055 00-42	Brause	1	30