

- Brausekopf Ø 55 mm
- Kugelgelenk 25° schwenkbar (in jede Richtung)
- Regenstrahl
- Antikalk-System
- Rosette 60 x 60 mm
- Anschluss 1/2"
- Durchfluss max. 5 l/min
- Dieses Produkt leistet einen Beitrag zur Erfüllung der Vorgaben von nachhaltigen Gebäudezertifizierungen, z.B. LEED®, BREEAM®, DGNB

	Dark Brass gebürstet	28 518 782-39
	Chrom	28 518 782-00
	Platin gebürstet	28 518 782-06
	Platin	28 518 782-08
	Dark Chrome	28 518 782-19
	Light Gold gebürstet	28 518 782-27
	Messing gebürstet (23kt Gold)	28 518 782-28
	Schwarz matt	28 518 782-33
	Champagne gebürstet (22kt Gold)	28 518 782-46
	Champagne (22kt Gold)	28 518 782-47
	Chrom gebürstet	28 518 782-93
	Dark Platinum gebürstet	28 518 782-99



Durchflussdiagramm



Wurfweitendiagramm



Codes & Standards

DIN 4109

ISO 3822

Scottish Water
Byelaws

UK Water Supply
Regulations

Ü-Zeichen



Seitenbrause ohne Mengenregulierung FlowReduce - Dark Brass gebürstet SERIENSPEZIFISC

28 518 782 Produktversion ab 10.03.2014

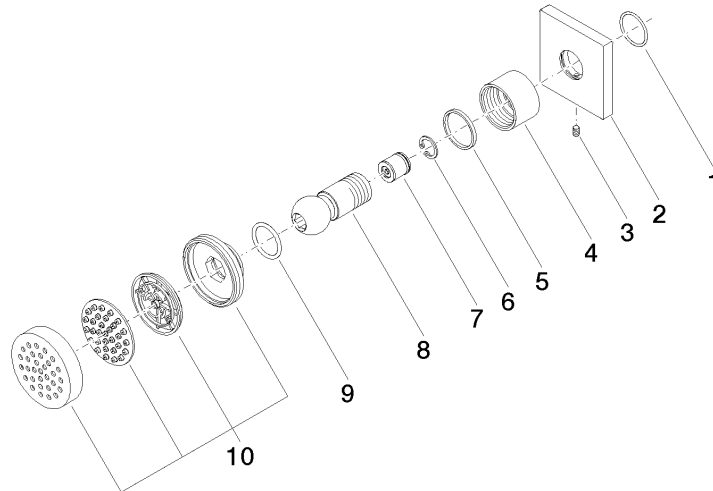
Zertifikate und Nachhaltigkeit

LGA_38

WRAS_240602

28 518 782 Produktversion ab 10.03.2014

Ersatzteile für die
anderen
Oberflächenvarianten
finden Sie hier:
Chrom



Ersatzteilstückliste

Nr.	Artikelnummer	Benennung	Verbaumenge	Lieferzeit
6	09 16 01 014 90	Ring	1,00	2
2	09 27 98 003-39	Rosette	1,00	-
Ersatzteil nicht mehr bestellbar, bitte bestellen Sie den Nachfolgeartikel				
4	09 23 30 026-39	Mutter	1,00	60
1	09 14 10 098 90	Dichtung	1,00	2
8	09 21 40 016-39	Anschluss	1,00	60
9	09 14 10 015 90	Dichtung	1,00	2
5	09 14 15 010 90	Ring	1,00	2
7	09 23 01 048 90	Rueckflussverhinderer	1,00	2
3	09 31 11 048 90	Stift	1,00	2
10	90 12 05 027 00-39	Gehaeuse (komplett)	1,00	30