

28 528 782



- Brausekopf Ø 55 mm
- Kugelgelenk 25° schwenkbar (in jede Richtung)
- HORIZONTAL RAIN, Durchfluss max. 7 l/min (bei 3 Bar)
- Antikalk-System
- Rosette 60 x 60 mm
- Anschluss 1/2"

Passt zu: IMO, MEM, CL.1, CYO

	Platin	28 528 782-08
	Chrom	28 528 782-00
	Platin gebürstet	28 528 782-06
	Dark Chrome	28 528 782-19
	Light Gold gebürstet	28 528 782-27
	Messing gebürstet (23kt Gold)	28 528 782-28
	Schwarz matt	28 528 782-33
	Champagne gebürstet (22kt Gold)	28 528 782-46
	Champagne (22kt Gold)	28 528 782-47
	Chrom gebürstet	28 528 782-93
	Dark Platinum gebürstet	28 528 782-99

Empfohlenes Zubehör

**UP-Wandwinkel -**

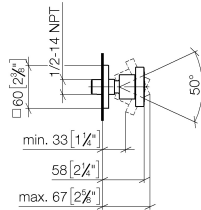
35 085 970 90



- Max. Einbautiefe 163 mm
- Min. Einbautiefe 90 mm

28 528 782

mm [inches]



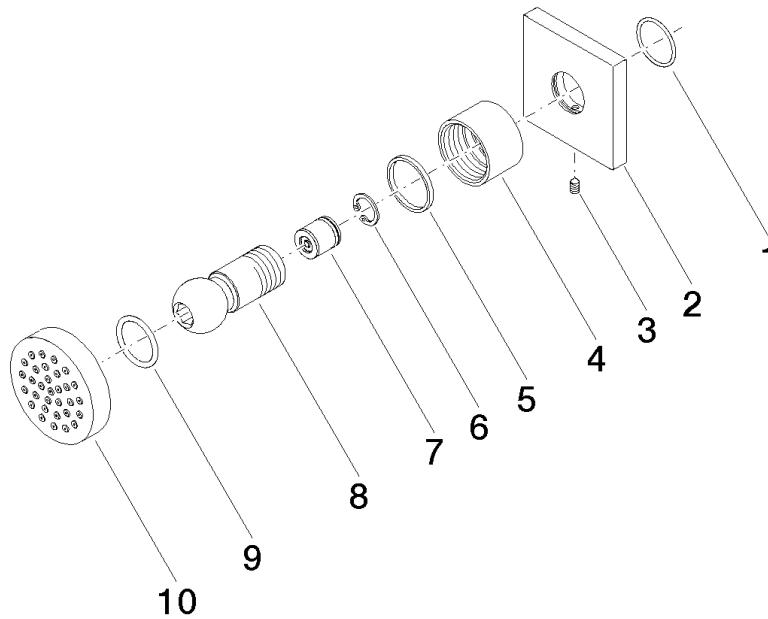
### Durchflussdiagramm



### Zertifikate

LGA\_38652.

28 528 782



**Ersatzteilstückliste**

Nr.	Artikelnummer	Benennung	Verbaumenge	Lieferzeit
1	09 14 10 098 90	Dichtung	1	2
2	09 27 98 003-08	Rosette	1	40
3	09 31 11 048 90	Stift	1	2
4	09 23 30 026-08	Mutter	1	40
5	09 14 15 010 90	Ring	1	2
6	09 16 01 014 90	Ring	1	2
7	90 23 01 147 00 90	Rueckflussverhinderer	1	2
8	09 21 40 016-08	Anschluss	1	40
9	09 14 10 015 90	Dichtung	1	2
10	90 12 05 027 00-08	Gehaeuse ( komplett )	1	40