





- Regenbrause Ø 220 mm
- Material Regenbrause: Metall
- PURE RAIN, Durchfluss max. l/min (bei 3 Bar)
- Funktion ab: l/min
- mit Leerlauf-Funktion
- mit Antikalk-System

**Technische Maße:**

- Ausladung mm
- Rosette Ø mm
- Anschluss 1/2"

**Hinweise:**

- Dieses Produkt leistet einen Beitrag zur Erfüllung der Vorgaben von nachhaltigen Gebäudezertifizierungen, z.B. LEED®, BREEAM®, DGNB

|   |                 |               |
|---|-----------------|---------------|
|  | Schwarz matt    | 28 644 626-33 |
|  | Chrom           | 28 644 626-00 |
|  | Chrom gebürstet | 28 644 626-93 |

28 644 626 Produktversion ab 01.04.2025

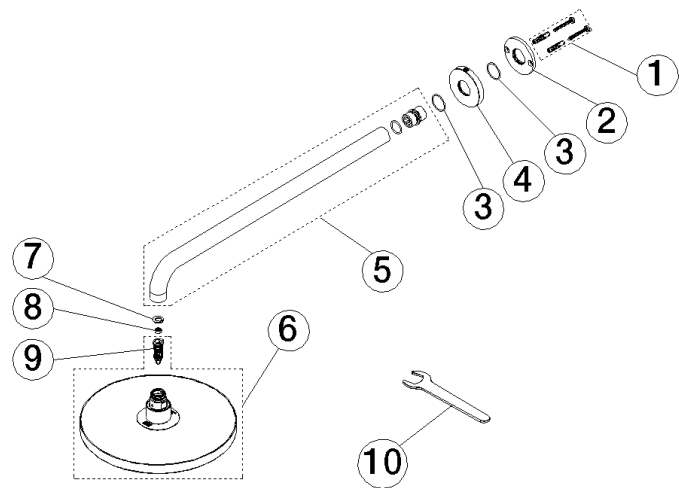
mm [inches]



### Durchflussdiagramm



Ersatzteile für die  
anderen  
Oberflächenvarianten  
finden Sie hier:  
Chrom



### Ersatzteilstückliste

| Nr.  | Artikelnummer      | Benennung           | Verbaumenge | Lieferzeit |
|--|--------------------|---------------------|-------------|------------|
| 1  | 04 30 31 032 00 90 | Befestigungssatz    | 1,00        | 2          |
| 6  | 90 12 05 094 00-33 | Brause              | 1,00        | -          |
| Ersatzteil nicht mehr bestellbar, bitte bestellen Sie den Nachfolgeartikel |                    |                     |             |            |
| 9  | 04 18 40 276 00 90 | Einsatz             | 1,00        | 2          |
| 10   | 90 30 09 069 00 90 | Schluessel          | 1,00        | 2          |
| 2  | 09 17 20 120 90    | Halter              | 1,00        | 2          |
| 4  | 09 27 97 015-33    | Rosette             | 1,00        | 30         |
| 3  | 09 14 10 150 90    | Dichtung            | 2,00        | 2          |
| 7  | 09 16 01 014 90    | Ring                | 1,00        | 2          |
| 5  | 90 11 03 070 00-33 | Rohr                | 1,00        | 30         |
| 8  | 09 23 01 033 90    | Durchflussbegrenzer | 1,00        | 2          |