

28 645 626 Produktversion ab 01.04.2025



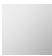


- Regenbrause Ø 220 mm
- Material Regenbrause: Metall
- PURE RAIN, Durchfluss max. 14 l/min (bei 3 Bar)
- Funktion ab: l/min
- mit Leerlauf-Funktion
- mit Antikalk-System

Technische Daten:

- Ausladung 450 mm
- Rosette Ø 60 mm
- Anschluss 1/2"

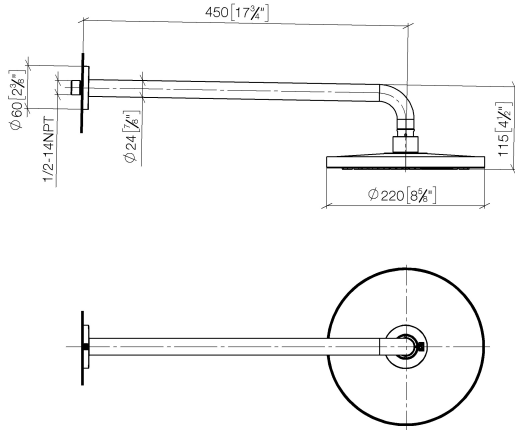
Hinweise:

- Dieses Produkt leistet einen Beitrag zur Erfüllung der Vorgaben von nachhaltigen Gebäudezertifizierungen, z.B. LEED®, BREEAM®, DGNB

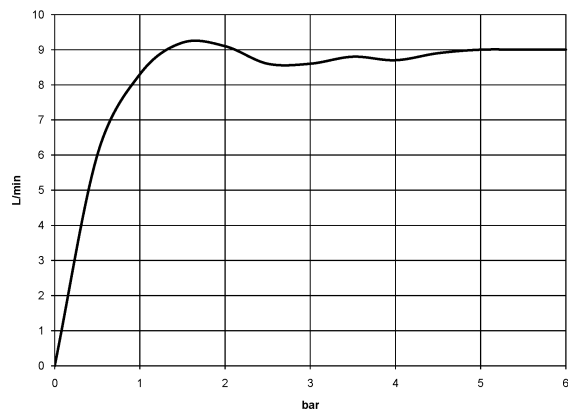
| | | |
|---|-----------------|---------------|
|  | Chrom | 28 645 626-00 |
|  | Schwarz matt | 28 645 626-33 |
|  | Chrom gebürstet | 28 645 626-93 |

28 645 626 Produktversion ab 01.04.2025

mm [inches]

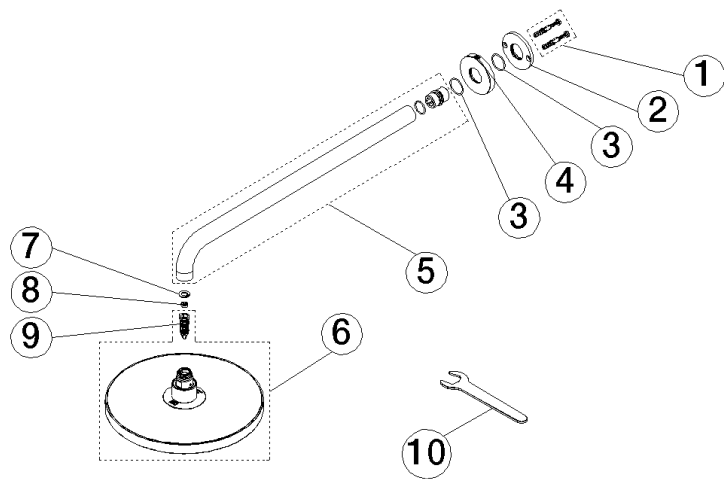


Durchflussdiagramm



28 645 626 Produktversion ab 01.04.2025

Ersatzteile für die
anderen
Oberflächenvarianten
finden Sie hier:
Schwarz matt



Ersatzteilstückliste

| Nr. | Artikelnummer | Benennung | Verbaumenge | Lieferzeit |
|-----|--------------------|---------------------|-------------|------------|
| 6 | 90 12 05 094 00-00 | Brause | 1,00 | 10 |
| 10 | 90 30 09 069 00 90 | Schluessel | 1,00 | 2 |
| 7 | 09 16 01 014 90 | Ring | 1,00 | 2 |
| 1 | 04 30 31 032 00 90 | Befestigungssatz | 1,00 | 2 |
| 2 | 09 17 20 120 90 | Halter | 1,00 | 2 |
| 8 | 09 23 01 136 90 | Durchflussbegrenzer | 1,00 | 2 |
| 3 | 09 14 10 150 90 | Dichtung | 2,00 | 2 |
| 4 | 09 27 97 015-00 | Rosette | 1,00 | 10 |
| 5 | 90 11 03 070 00-00 | Rohr | 1,00 | 10 |
| 9 | 90 18 40 278 00 90 | Einsatz | 1,00 | 2 |