

28 645 626 Produktversion ab 01.04.2025





- Regenbrause Ø 220 mm
- Material Regenbrause: Metall
- PURE RAIN, Durchfluss max. 14 l/min (bei 3 Bar)
- Funktion ab: l/min
- mit Leerlauf-Funktion
- mit Antikalk-System

Technische Daten:

- Ausladung 450 mm
- Rosette Ø 60 mm
- Anschluss 1/2"

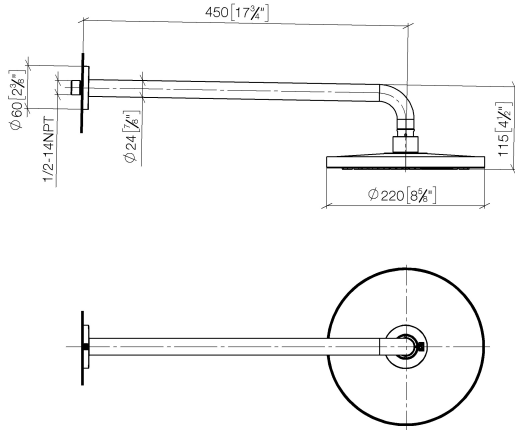
Hinweise:

- Dieses Produkt leistet einen Beitrag zur Erfüllung der Vorgaben von nachhaltigen Gebäudezertifizierungen, z.B. LEED®, BREEAM®, DGNB

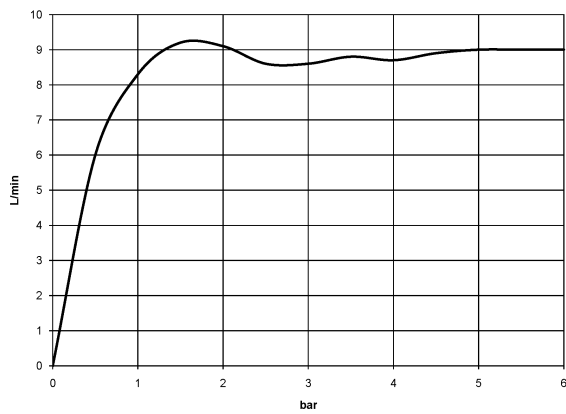
	Schwarz matt	28 645 626-33
	Chrom	28 645 626-00
	Chrom gebürstet	28 645 626-93

28 645 626 Produktversion ab 01.04.2025

mm [inches]

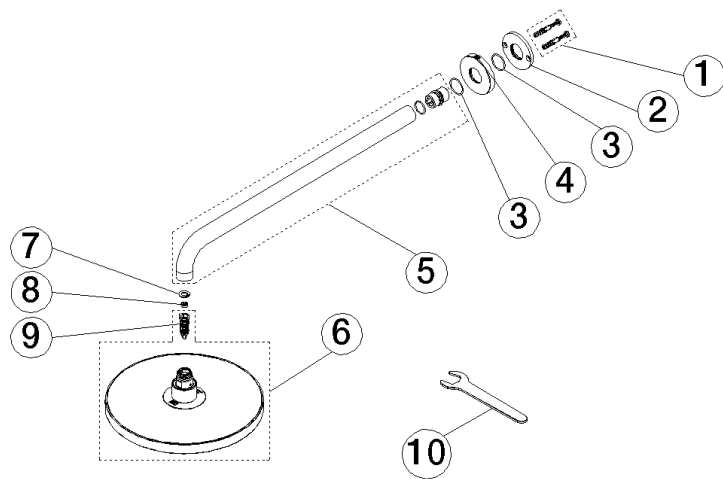


Durchflussdiagramm



28 645 626 Produktversion ab 01.04.2025

Ersatzteile für die
anderen
Oberflächenvarianten
finden Sie hier:
Chrom



Ersatzteilstückliste

Nr.	Artikelnummer	Benennung	Verbaumenge	Lieferzeit
4	09 27 97 015-33	Rosette	1,00	30
6	90 12 05 094 00-33	Brause	1,00	-
Ersatzteil nicht mehr bestellbar, bitte bestellen Sie den Nachfolgeartikel				
5	90 11 03 070 00-33	Rohr	1,00	30
10	90 30 09 069 00 90	Schluessel	1,00	2
1	04 30 31 032 00 90	Befestigungssatz	1,00	2
9	90 18 40 278 00 90	Einsatz	1,00	2
2	09 17 20 120 90	Halter	1,00	2
8	09 23 01 136 90	Durchflussbegrenzer	1,00	2
7	09 16 01 014 90	Ring	1,00	2
3	09 14 10 150 90	Dichtung	2,00	2