





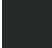
- Regenbrause Ø 220 mm
- Material Regenbrause: Metall
- PURE RAIN, Durchfluss max. 14 l/min (bei 3 Bar)
- Funktion ab: l/min
- mit Leerlauf-Funktion
- mit Antikalk-System

**Technische Daten:**

- Ausladung 450 mm
- Rosette Ø 60 mm
- Anschluss 1/2"

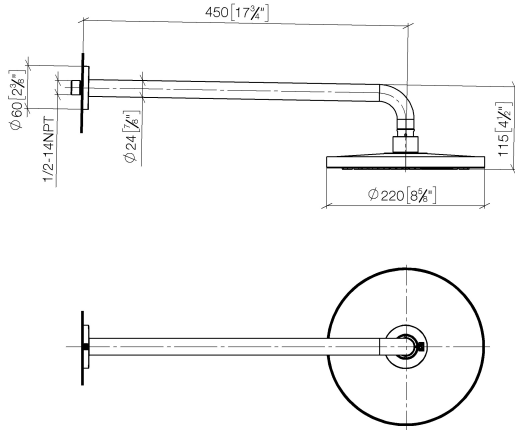
**Hinweise:**

- Dieses Produkt leistet einen Beitrag zur Erfüllung der Vorgaben von nachhaltigen Gebäudezertifizierungen, z.B. LEED®, BREEAM®, DGNB

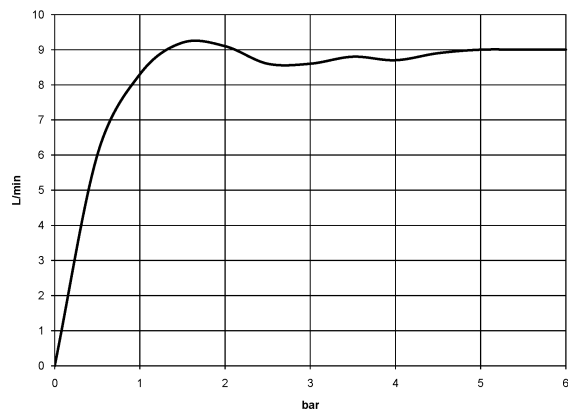
	Chrom gebürstet	28 645 626-93
	Chrom	28 645 626-00
	Schwarz matt	28 645 626-33

28 645 626 Produktversion ab 01.04.2025

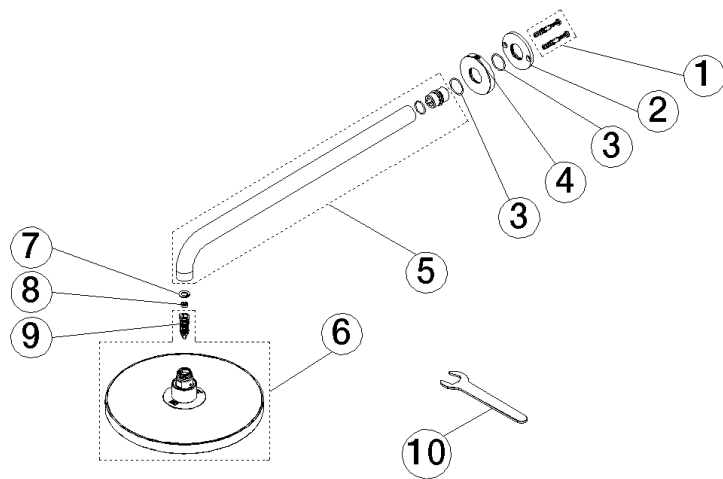
mm [inches]



### Durchflussdiagramm



Ersatzteile für die  
anderen  
Oberflächenvarianten  
finden Sie hier:  
Chrom



### Ersatzteilstückliste

Nr.	Artikelnummer	Benennung	Verbaumenge	Lieferzeit
1	04 30 31 032 00 90	Befestigungssatz	1,00	2
3	09 14 10 150 90	Dichtung	2,00	2
5	90 11 03 070 00-93	Rohr	1,00	20
9	90 18 40 278 00 90	Einsatz	1,00	2
8	09 23 01 136 90	Durchflussbegrenzer	1,00	2
7	09 16 01 014 90	Ring	1,00	2
6	90 12 05 094 00-93	Brause	1,00	20
10	90 30 09 069 00 90	Schlüssel	1,00	2
4	09 27 97 015-93	Rosette	1,00	20
2	09 17 20 120 90	Halter	1,00	2