



Regenbrause mit Wandanbindung FlowReduce 220 mm - Champagne gebürstet (22kt Gold)

SERIENSPEZIFISC
11

28 648 670
Produktversion ab 01.04.2024



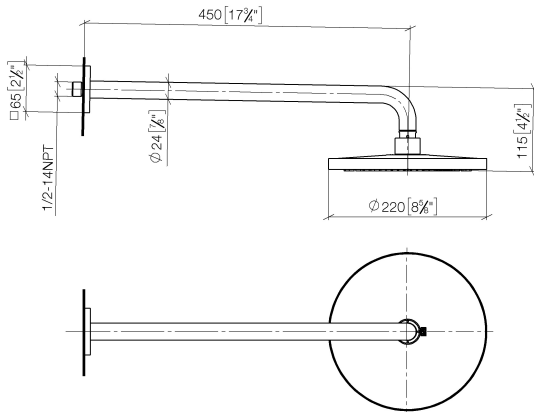
- Ausladung 450 mm
- Regenbrause Ø 220 mm
- Regenstrahl
- Durchfluss max. 7 l/min
- Funktion ab: 6 l/min
- Rosette 65 x 65 mm
- Anschluss 1/2"
- mit Antikalk-System
- mit Leerlauf-Funktion
- Dieses Produkt leistet einen Beitrag zur Erfüllung der Vorgaben von nachhaltigen Gebäudezertifizierungen, z.B. LEED®, BREEAM®, DGNB

| | | |
|---|---------------------------------|---------------|
|  | Champagne gebürstet (22kt Gold) | 28 648 670-46 |
|  | Chrom | 28 648 670-00 |
|  | Platin gebürstet | 28 648 670-06 |
|  | Platin | 28 648 670-08 |
|  | Dark Chrome | 28 648 670-19 |
|  | Light Gold gebürstet | 28 648 670-27 |
|  | Messing gebürstet (23kt Gold) | 28 648 670-28 |
|  | Schwarz matt | 28 648 670-33 |
|  | Champagne (22kt Gold) | 28 648 670-47 |
|  | Chrom gebürstet | 28 648 670-93 |
|  | Dark Platinum gebürstet | 28 648 670-99 |

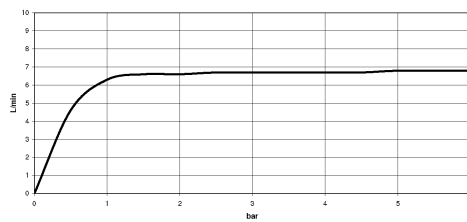
Regenbrause mit Wandanbindung FlowReduce 220 mm - Champagne gebürstet (22kt Gold)

SERIENSPEZIFISC
,,

28 648 670 Produktversion ab 01.04.2024
mm [inches]



Durchflussdiagramm



Codes & Standards

DIN 4109

ISO 3822

Ü-Zeichen



Regenbrause mit Wandanbindung FlowReduce 220 mm - Champagne gebürstet (22kt Gold)

SERIENSPEZIFISC
,,

28 648 670 Produktversion ab 01.04.2024

Zertifikate und Nachhaltigkeit

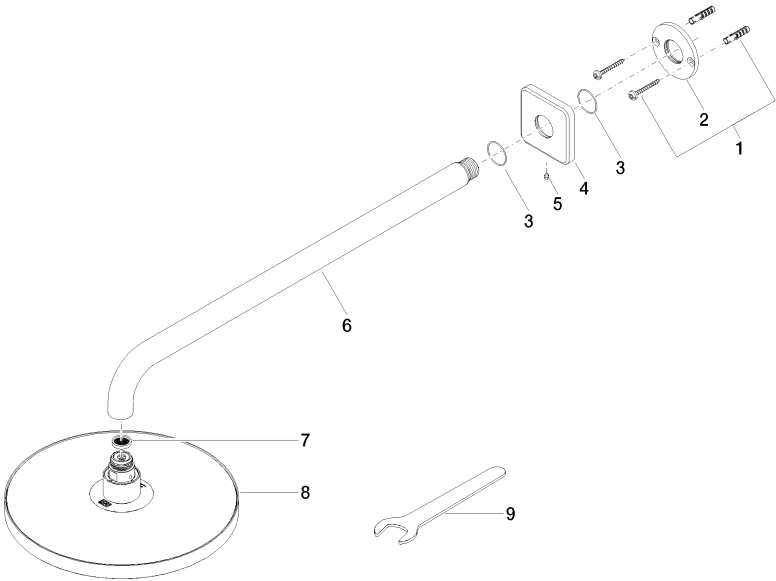
LGA_38

Regenbrause mit Wandanbindung FlowReduce 220 mm - Champagne gebürstet (22kt Gold)

SERIENSPEZIFISC

28 648 670 Produktversion ab 01.04.2024

Ersatzteile für die
anderen
Oberflächenvarianten
finden Sie hier:
Chrom



Ersatzteilstückliste

| Nr. | Artikelnummer | Benennung | Verbaumenge | Lieferzeit |
|-----|--------------------|------------------|-------------|------------|
| 8 | 90 12 05 092 20-46 | Brause | 1,00 | 30 |
| 4 | 09 27 67 015-46 | Rosette | 1,00 | 30 |
| 6 | 90 11 03 070 00-46 | Rohr | 1,00 | 30 |
| 3 | 09 14 10 150 90 | Dichtung | 1,00 | 2 |
| 9 | 90 30 09 069 00 90 | Schluessel | 1,00 | 2 |
| 2 | 09 17 20 120 90 | Halter | 1,00 | 2 |
| 1 | 04 30 31 032 00 90 | Befestigungssatz | 1,00 | 2 |
| 7 | 09 23 01 075 90 | Einsatz | 1,00 | 2 |
| 5 | 90 31 11 038 00 90 | Stift | 1,00 | 2 |