

Regenbrause mit Wandanbindung FlowReduce 220 mm - Chrom

SERIENSPEZIFISC

28 648 970 Produktversion ab 01.04.2024



- Ausladung 450 mm
- Regenbrause Ø 220 mm
- PURE RAIN, Durchfluss max. 7 l/min (bei 3 Bar)
- Funktion ab: 6 l/min
- Rosette Ø 60 mm
- Anschluss 1/2"
- mit Antikalk-System
- mit Leerlauf-Funktion
- Dieses Produkt leistet einen Beitrag zur Erfüllung der Vorgaben von nachhaltigen Gebäudezertifizierungen, z.B. LEED®, BREEAM®, DGNB

	Chrom	28 648 970-00
	Platin gebürstet	28 648 970-06
	Platin	28 648 970-08
	Dark Chrome	28 648 970-19
	Light Gold	28 648 970-26
	Light Gold gebürstet	28 648 970-27
	Messing gebürstet (23kt Gold)	28 648 970-28
	Schwarz matt	28 648 970-33
	Bronze gebürstet	28 648 970-42
	Champagne gebürstet (22kt Gold)	28 648 970-46
	Champagne (22kt Gold)	28 648 970-47
	Chrom gebürstet	28 648 970-93
	Dark Platinum gebürstet	28 648 970-99

mm [inches]



Durchflussdiagramm



Codes & Standards

DIN 4109

ISO 3822

Ü-Zeichen



Regenbrause mit Wandanbindung FlowReduce 220 mm - Chrom

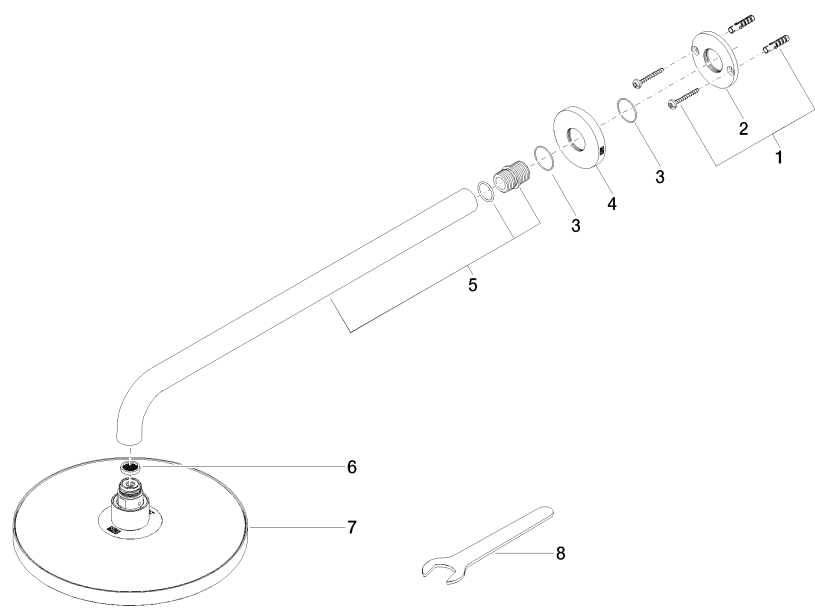
SERIENSPEZIFISC

28 648 970 Produktversion ab 01.04.2024

Zertifikate und Nachhaltigkeit

LGA_38

Ersatzteile für die
anderen
Oberflächenvarianten
finden Sie hier: [Platin gebürstet](#)



Ersatzteilstückliste

Nr.	Artikelnummer	Benennung	Verbaumenge	Lieferzeit
3	09 14 10 150 90	Dichtung	2,00	2
2	09 17 20 120 90	Halter	1,00	2
8	90 30 09 069 00 90	Schluessel	1,00	2
4	09 27 97 015-00	Rosette	1,00	10
7	90 12 05 092 20-00	Brause	1,00	10
5	90 11 03 070 00-00	Rohr	1,00	10
1	04 30 31 032 00 90	Befestigungssatz	1,00	2
6	09 23 01 075 90	Einsatz	1,00	2