

Regenbrause mit Wandanbindung 220 mm - Champagne gebürstet (22kt Gold) SERIENSPEZIFISC

28 649 670 Produktversion ab 13.03.2017



- Ausladung 450 mm
- Regenbrause Ø 220 mm
- PURE RAIN, Durchfluss max. 14 l/min (bei 3 Bar)
- Funktion ab: 7 l/min
- Rosette 65 x 65 mm
- Anschluss 1/2"
- mit Antikalk-System
- mit Leerlauf-Funktion

	Champagne gebürstet (22kt Gold)	28 649 670-46
	Chrom	28 649 670-00
	Platin gebürstet	28 649 670-06
	Platin	28 649 670-08
	Dark Chrome	28 649 670-19
	Light Gold gebürstet	28 649 670-27
	Messing gebürstet (23kt Gold)	28 649 670-28
	Schwarz matt	28 649 670-33
	Champagne (22kt Gold)	28 649 670-47
	Chrom gebürstet	28 649 670-93
	Dark Platinum gebürstet	28 649 670-99

Empfohlenes Zubehör



- UP-Wandwinkel -**

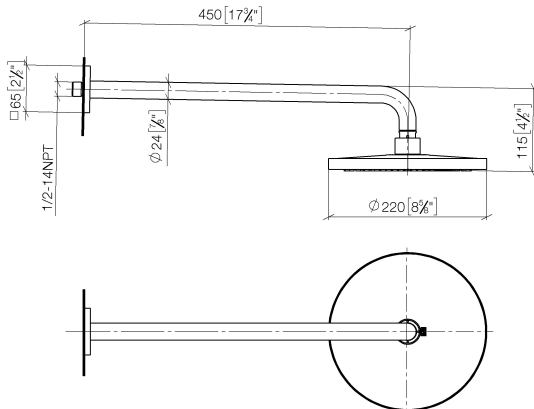
35 085 970 90

- Min. Einbautiefe 90 mm
 - Max. Einbautiefe 163 mm

Regenbrause mit Wandanbindung 220 mm - Champagne gebürstet (22kt Gold) SERIENSPEZIFISC

28 649 670 Produktversion ab 13.03.2017

mm [inches]



Durchflussdiagramm



Codes & Standards

DIN 4109

ISO 3822

Scottish Water
Byelaws

UK Water Supply
Regulations

Ü-Zeichen



Regenbrause mit Wandanbindung 220 mm - Champagne gebürstet (22kt Gold) SERIENSPEZIFISC

28 649 670 Produktversion ab 13.03.2017

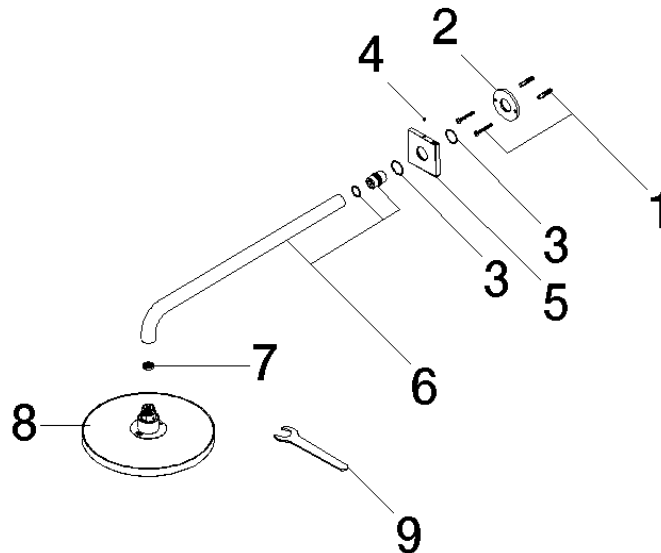
Zertifikate und Nachhaltigkeit

WRAS_2212

LGA_38

Regenbrause mit Wandanbindung 220 mm - Champagne gebürstet (22kt Gold) SERIENSPEZIFISC

28 649 670 Produktversion ab 13.03.2017



Ersatzteilstückliste

Nr.	Artikelnummer	Benennung	Verbaumenge	Lieferzeit
6	90 11 03 070 00-46	Rohr	1,00	30
3	09 14 10 150 90	Dichtung	2,00	2
8	04 12 05 092 00-46	Brause	1,00	60
2	09 17 20 120 90	Halter	1,00	2
7	09 23 01 075 90	Einsatz	1,00	2
1	04 30 31 032 00 90	Befestigungssatz	1,00	2
9	90 30 09 069 00 90	Schluessel	1,00	2
5	09 27 67 015-46	Rosette	1,00	30
4	90 31 11 038 00 90	Stift	1,00	2