

Regenbrause mit Deckenanbindung 220 mm - Platin gebürstet

SERIENSPEZIFISC

28 669 970    Produktversion ab 13.03.2017



- Regenbrause Ø 220 mm
- PURE RAIN, Durchfluss max. 14 l/min (bei 3 Bar)
- Funktion ab: 7 l/min
- Rosette Ø 60 mm wahlweise
- Anschluss 1/2"
- mit Antikalk-System
- mit Leerlauf-Funktion

	Platin gebürstet	28 669 970-06
	Chrom	28 669 970-00
	Platin	28 669 970-08
	Dark Chrome	28 669 970-19
	Light Gold	28 669 970-26
	Light Gold gebürstet	28 669 970-27
	Messing gebürstet (23kt Gold)	28 669 970-28
	Schwarz matt	28 669 970-33
	Dark Brass gebürstet	28 669 970-39
	Bronze gebürstet	28 669 970-42
	Champagne gebürstet (22kt Gold)	28 669 970-46
	Champagne (22kt Gold)	28 669 970-47
	Chrom gebürstet	28 669 970-93
	Dark Platinum gebürstet	28 669 970-99

Empfohlenes Zubehör

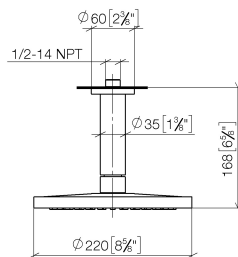
- UP-Wandwinkel -

•Min. Einbautiefe 90 mm

•Max. Einbautiefe 163 mm

35 085 970 90





### Durchflussdiagramm



### Codes & Standards

DIN 4109

EN 1112

ISO 3822

Scottish Water  
Byelaws

UK Water Supply  
Regulations

Ü-Zeichen



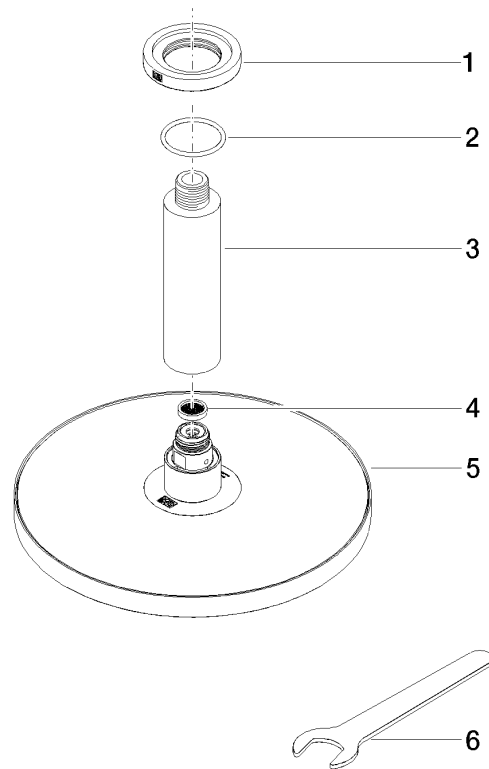
Regenbrause mit Deckenanbindung 220 mm - Platin gebürstet

SERIENSPEZIFISC

28 669 970 Produktversion ab 13.03.2017

Zertifikate und Nachhaltigkeit

WRAS_2212	DVGW_DW- 6517DN0	LGA_38
-----------	---------------------	--------



## Ersatzteilstückliste

Nr.	Artikelnummer	Benennung	Verbaumenge	Lieferzeit
4	09 23 01 075 90	Einsatz	1,00	2
3	09 11 03 080-06	Anschluss	1,00	10
2	09 14 10 141 90	Dichtung	1,00	2
1	09 27 22 040-06	Rosette	1,00	10
5	04 12 05 092 00-06	Brause	1,00	10
6	90 30 09 069 00 90	Schlüssel	1,00	2