

Regenbrause mit Wandanbindung FlowReduce 300 mm - Platin gebürstet

SERIENSPEZIFISC

28 678 670
Produktversion ab 01.05.2024



- Ausladung 450 mm
- Regenbrause Ø 300 mm
- Regenstrahl
- Durchfluss max. 9 l/min
- Funktion ab: 7 l/min
- Rosette 65 x 65 mm
- Anschluss 1/2"
- mit Antikalk-System
- mit Leerlauf-Funktion
- Dieses Produkt leistet einen Beitrag zur Erfüllung der Vorgaben von nachhaltigen Gebäudezertifizierungen, z.B. LEED®, BREEAM®, DGNB

	Platin gebürstet	28 678 670-06
	Chrom	28 678 670-00
	Platin	28 678 670-08
	Dark Chrome	28 678 670-19
	Light Gold gebürstet	28 678 670-27
	Messing gebürstet (23kt Gold)	28 678 670-28
	Schwarz matt	28 678 670-33
	Bronze gebürstet	28 678 670-42
	Champagne gebürstet (22kt Gold)	28 678 670-46
	Champagne (22kt Gold)	28 678 670-47
	Chrom gebürstet	28 678 670-93
	Dark Platinum gebürstet	28 678 670-99

mm [inches]



Durchflussdiagramm



Codes & Standards

DIN 4109

ISO 3822

Ü-Zeichen



Regenbrause mit Wandanbindung FlowReduce 300 mm - Platin gebürstet

SERIENSPEZIFISC

28 678 670 Produktversion ab 01.05.2024

Zertifikate und Nachhaltigkeit

LGA_29

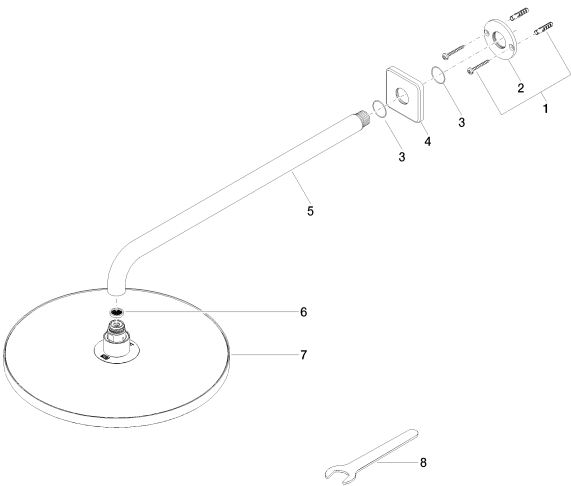
Ersatzteile für die

anderen

Oberflächenvarianten

finden Sie hier:

Chrom



Ersatzteilstückliste

Nr.	Artikelnummer	Benennung	Verbaumenge	Lieferzeit
1	04 30 31 032 00 90	Befestigungssatz	1,00	2
8	90 30 09 069 00 90	Schluessel	1,00	2
2	09 17 20 120 90	Halter	1,00	2
5	90 11 03 070 00-06	Rohr	1,00	10
7	90 12 05 091 20-06	Brause	1,00	10
6	09 23 01 075 90	Einsatz	1,00	2
4	09 27 67 015-06	Rosette	1,00	10
3	09 14 10 150 90	Dichtung	2,00	2