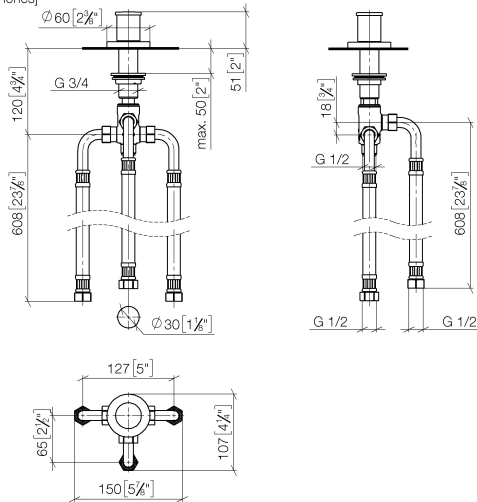




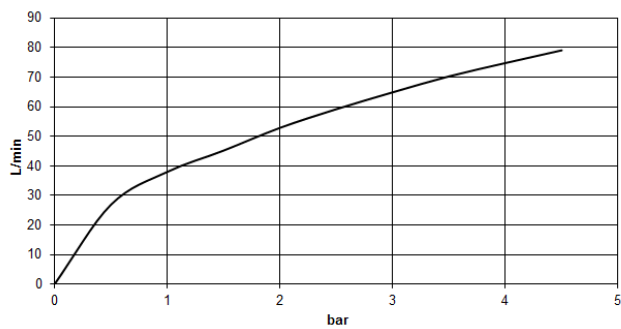
# META Zweiwege-Umstellung für Wannenrand- bzw. Fliesenrandmontage - Chrom

META

29 140 660 Produktversion ab 01.07.2023  
mm [inches]



## Durchflussdiagramm



## Codes & Standards

ASME A112.18.1	cUPC	DIN 4109	ISO 3822
----------------	------	----------	----------

Scottish Water Byelaws	UK Water Supply Regulations	Ü-Zeichen
---------------------------	--------------------------------	-----------



META Zweiwege-Umstellung für Wannenrand- bzw. Fliesenrandmontage -  
Chrom

META

29 140 660   Produktversion ab 01.07.2023

Zertifikate und Nachhaltigkeit

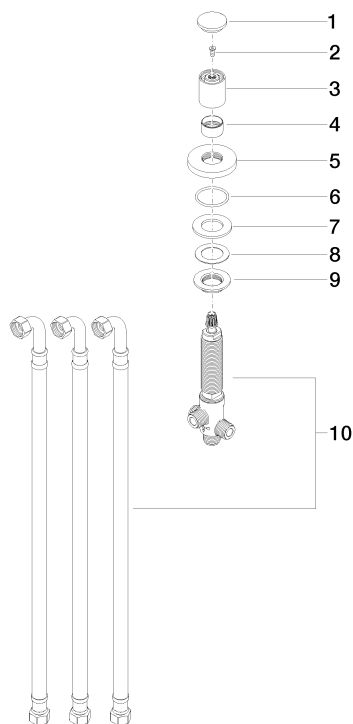
WRAS\_1911                      LGA\_29                      IAPMO\_4976

# META Zweiwege-Umstellung für Wannenrand- bzw. Fliesenrandmontage - Chrom

META

29 140 660 Produktversion ab 01.07.2023

Ersatzteile für die  
anderen  
Oberflächenvarianten  
finden Sie hier: Platin  
gebürstet



## Ersatzteilstückliste

Nr.	Artikelnummer	Benennung	Verbaumenge	Lieferzeit
3	09 20 71 002-00	Griff	1,00	10
5	09 27 66 004-00	Rosette	1,00	10
8	09 14 40 002 90	Dichtung	1,00	2
10	90 17 09 051 00 90	Umstellung	1,00	2
9	09 23 10 004 90	Mutter	1,00	2
6	09 14 10 030 90	Dichtung	1,00	2
4	09 16 01 012-00	Ring	1,00	10
1	09 20 71 003-00	Griff	1,00	10
2	90 30 30 014 00 90	Schraube	1,00	2
7	09 14 05 014 90	Dichtung	1,00	2