

MEM Waschtisch-Einhandbatterie - Platin gebürstet

MEM

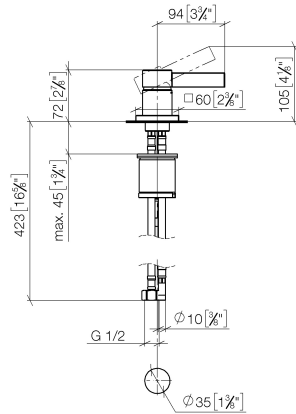
29 210 782 Produktversion von 10.03.2014 bis 18.03.2019



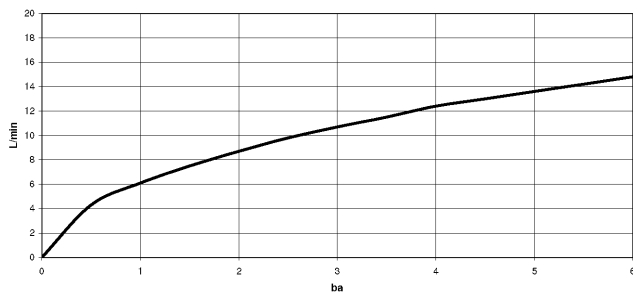
- Bohrungsdurchmesser 35 mm
- Rosette 60 x 60 mm
- 3x Druckschlauch M 10 x 1 eingeschraubt, dichtheitsgeprüft

	Platin gebürstet	29 210 782-06
	Platin	29 210 782-08
	Dark Chrome	29 210 782-19
	Messing gebürstet (23kt Gold)	29 210 782-28
	Champagne gebürstet (22kt Gold)	29 210 782-46
	Champagne (22kt Gold)	29 210 782-47
	Dark Platinum gebürstet	29 210 782-99

mm [inches]



Durchflussdiagramm



Codes & Standards

DIN 4109

Executive Order
no. 1007

ISO 3822

Ü-Zeichen



MEM Waschtisch-Einhandbatterie - Platin gebürstet

MEM

29 210 782 Produktversion von 10.03.2014 bis 18.03.2019

Zertifikate und Nachhaltigkeit

LGA_28

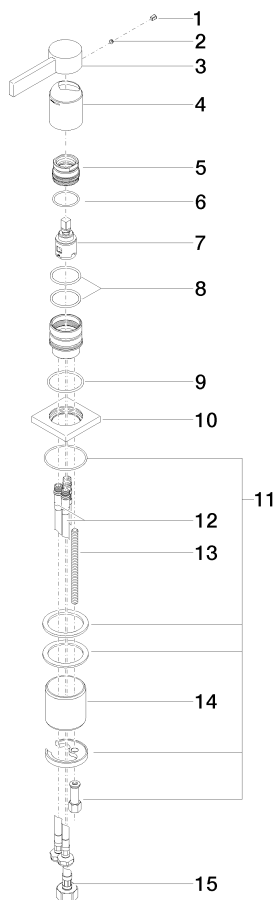
GDV_0400

MEM Waschtisch-Einhandbatterie - Platin gebürstet

MEM

29 210 782 Produktversion von 10.03.2014 bis 18.03.2019

Ersatzteile für die
anderen
Oberflächenvarianten
finden Sie hier: Platin



Ersatzteilstückliste

Nr.	Artikelnummer	Benennung	Verbaumenge	Lieferzeit
15	04 30 04 019 00 90	Schlauch	1,00	2
9	09 14 10 067 90	Dichtung	1,00	2
7	90 15 05 042 00 90	Kartusche	1,00	2
5	09 24 04 288 90	Mutter	1,00	2
8	09 14 10 192 90	Dichtung	2,00	2
14	09 18 40 079 90	Hülse	1,00	2
12	04 30 04 104 00 90	Schlauch	2,00	2
6	09 14 10 137 90	Dichtung	1,00	2
4	09 11 02 289-06	Haube	1,00	10
3	09 20 78 057-06	Griff	1,00	10
11	04 30 11 038 02 90	Befestigungssatz	1,00	2
10	09 27 78 040-06	Rosette	1,00	10
13	09 31 11 012 90	Stift	1,00	2
1	90 31 20 109 00 90	Stopfen	1,00	2
2	90 31 11 063 00 90	Stift	1,00	2