

29 210 782

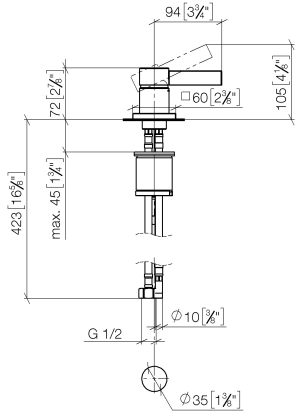


- Bohrungsdurchmesser 35 mm
- Rosette 60 x 60 mm
- 3x Druckschlauch M 10 x 1 eingeschraubt, dichtheitsgeprüft

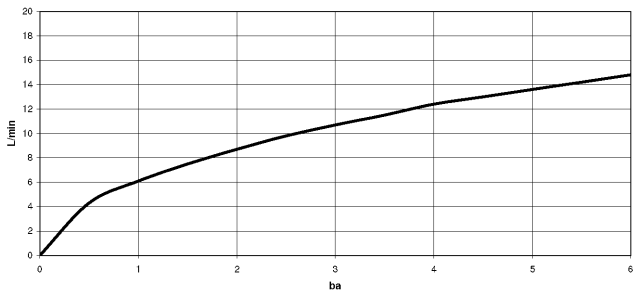
Messing dunkel gebürstet (Arbeitstitel)	29 210 782-39
Chrom	29 210 782-00
Platin gebürstet	29 210 782-06
Platin	29 210 782-08
Dark Chrome	29 210 782-19
Messing gebürstet (23kt Gold)	29 210 782-28
Bronze gebürstet	29 210 782-42
Bronze dunkel gebürstet (Arbeitstitel)	29 210 782-43
Champagne gebürstet (22kt Gold)	29 210 782-46
Champagne (22kt Gold)	29 210 782-47
Dark Platinum gebürstet	29 210 782-99

29 210 782

mm [inches]



Durchflussdiagramm



Codes & Standards

DIN 4109

Executive Order
no. 1007

ISO 3822

Ü-Zeichen



MEM Waschtisch-Einhandbatterie - Messing dunkel gebürstet (Arbeitstitel)

MEM

29 210 782

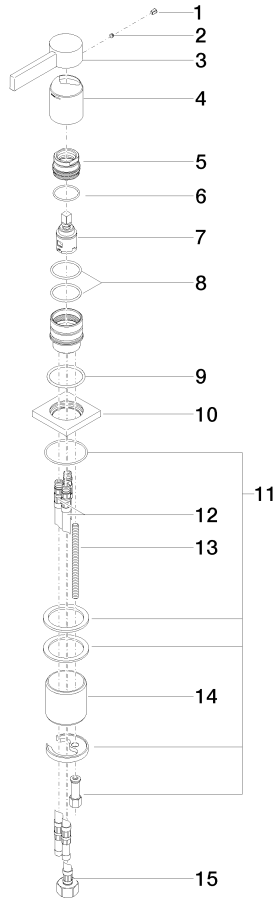
Zertifikate

GDV_0400

LGA_28

29 210 782

Ersatzteile für die
anderen
Oberflächenvarianten
finden Sie hier:
Chrom





29 210 782

Ersatzteilstückliste