

META SQUARE Zweilochbatterie mit Einzelrosetten - Champagne gebürstet (22kt Gold)

META SQUARE

32 815 861 Produktversion ab 01.01.2025



- Ausladung 235 mm
 - schwenkbarer Auslauf 360°
 - optional schwenkbegrenzbar mit Schwenkbegrenzungsset 12 820 970 90
 - luftangereicherter Strahl
 - Durchfluss max. 8 l/min bei 3 bar Fließdruck
 - Dieses Produkt leistet einen Beitrag zur Erfüllung der Vorgaben von nachhaltigen Gebäudezertifizierungen, z.B. LEED®, BREEAM®, DGNB
 - bleifrei
- Bedienteil frei positionierbar.

	Champagne gebürstet (22kt Gold)	32 815 861-46
	Chrom	32 815 861-00
	Platin gebürstet	32 815 861-06
	Platin	32 815 861-08
	Messing (23kt Gold)	32 815 861-09
	Dark Chrome	32 815 861-19
	Messing gebürstet (23kt Gold)	32 815 861-28
	Schwarz matt	32 815 861-33
	Bronze gebürstet	32 815 861-42
	Champagne (22kt Gold)	32 815 861-47
	Chrom gebürstet (Edelstahl-Look)	32 815 861-93
	Dark Platinum gebürstet	32 815 861-99

Empfohlenes Zubehör

	Schwenkbegrenzungsset -	12 820 970 90
--	--------------------------------	---------------

Empfohlenes Zubehör

	Exzenterbetätigung mit Drehknopf - Champagne gebürstet (22kt Gold)	10 710 970-46
--	---	---------------

Empfohlenes Zubehör

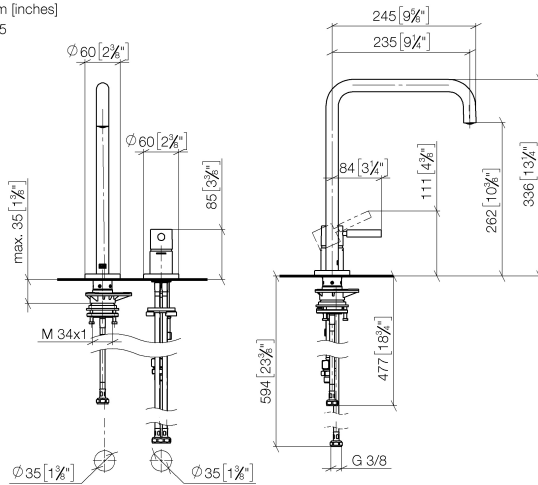
	Spender mit Rosette - Champagne gebürstet (22kt Gold)	82 444 970-46
--	--	---------------

META SQUARE Zweilochbatterie mit Einzelrosetten - Champagne gebürstet (22kt Gold)

META SQUARE

32 815 861 Produktversion ab 01.01.2025

mm [inches]
1:5



Durchflussdiagramm



Codes & Standards

DIN 4109

ISO 3822

Scottish Water
Byelaws

UK Water Supply
Regulations

Ü-Zeichen



META SQUARE Zweilochbatterie mit Einzelrosetten - Champagne gebürstet (22kt Gold)

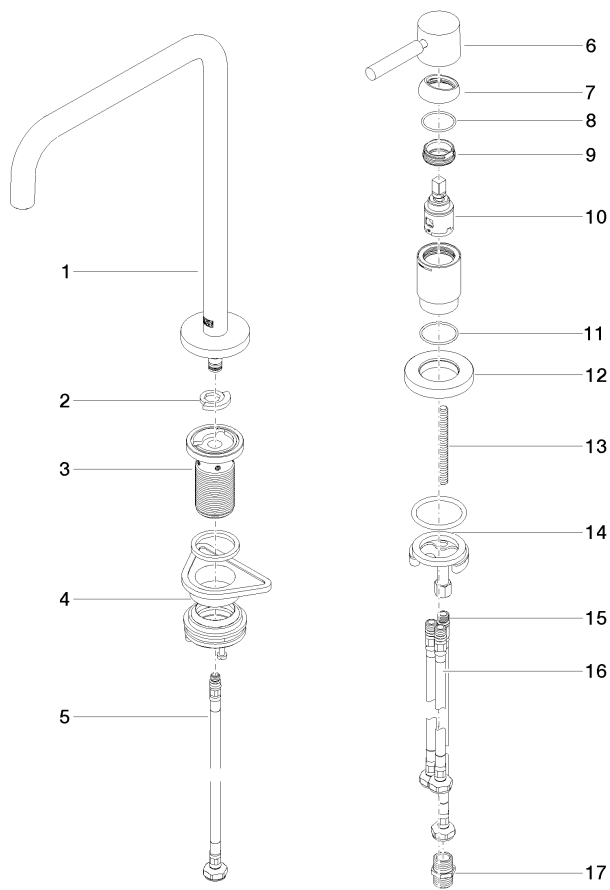
META SQUARE

32 815 861 Produktversion ab 01.01.2025

Zertifikate und Nachhaltigkeit

LGA_38

WRAS_240102



Ersatzteilstückliste

Nr.	Artikelnummer	Benennung	Verbaumenge	Lieferzeit
4	04 23 10 044 08 90	Befestigungssatz	1,00	2
8	09 14 10 091 90	Dichtung	1,00	2
13	09 31 11 011 90	Stift	1,00	2
17	90 24 03 250 00 90	Nippel	1,00	2
5	04 30 04 100 00 90	Schlauch	1,00	2
16	04 30 04 105 00 90	Schlauch	2,00	2
6	90 20 66 003 00-46	Griff	1,00	30
12	09 27 97 040-46	Rosette	1,00	60
10	90 15 05 042 00 90	Kartusche	1,00	2
2	12 820 970 90	Schwenkbegrenzungsset -	1,00	2
1	90 28 22 287 00-46	Auslauf	1,00	30
15	04 30 04 104 00 90	Schlauch	1,00	2
14	04 30 11 085 97 90	Befestigungssatz	1,00	2
7	09 28 30 026-46	Haube	1,00	60
3	90 30 01 299 00 90	Schaft	1,00	2
11	09 14 10 110 90	Dichtung	1,00	2
9	09 24 04 266 90	Mutter	1,00	2