

**META Wannen-Einhandbatterie für Wandmontage ohne Garnitur - Platin  
gebürstet**


META

33 200 660

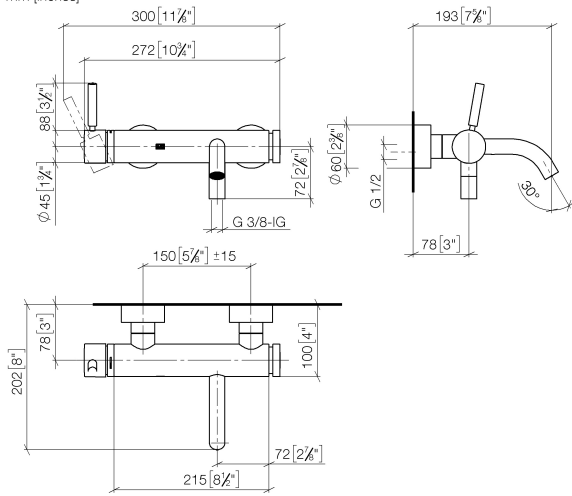


- Ausladung 202 mm
- runder Normalstrahl
- automatische Umstellung Wanne/Brause
- Brauseabgang 3/8"
- Schubrosetten Ø 60 mm
- Anschluss 1/2"
- Stichmaß 150 mm ± 15 mm
- Durchfluss max. 14 l/min bei 3 bar Fließdruck

Eigensicher gegen Rückfließen.

	Platin gebürstet	33 200 660-06
	Chrom	33 200 660-00
	Dark Chrome	33 200 660-19
	Light Gold	33 200 660-26
	Light Gold gebürstet	33 200 660-27
	Schwarz matt	33 200 660-33
	Bronze gebürstet	33 200 660-42
	Champagne gebürstet (22kt Gold)	33 200 660-46
	Champagne (22kt Gold)	33 200 660-47
	Chrom gebürstet	33 200 660-93
	Dark Platinum gebürstet	33 200 660-99

33 200 660  
mm [inches]



**Durchflussdiagramm**



**Zertifikate**

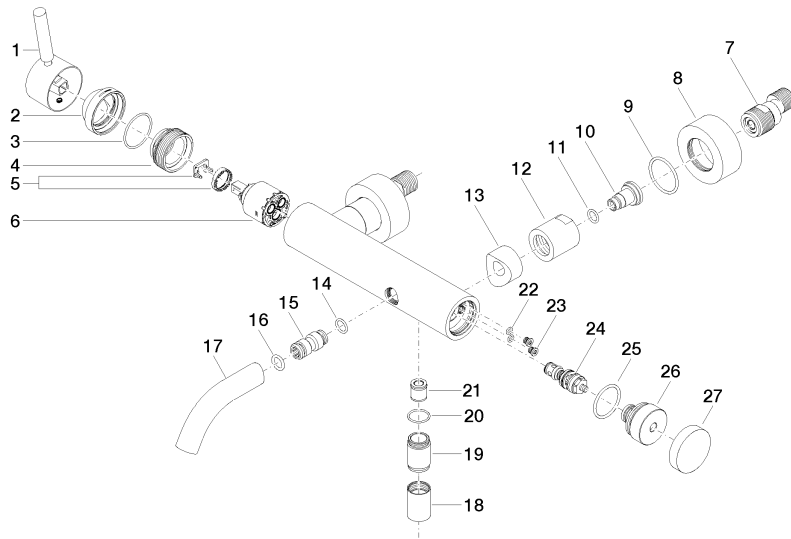
Belgaqua\_21-025- LGA\_29687. WRAS\_2207043.  
27\_1.

**META Wannen-Einhandbatterie für Wandmontage ohne Garnitur - Platin gebürstet**

META

33 200 660

Ersatzteile für die  
anderen  
Oberflächenvarianten  
finden Sie hier:  
Chrom





# META Wannen-Einhandbatterie für Wandmontage ohne Garnitur - Platin gebürstet

META

33 200 660

## Ersatzteilstückliste

Nr.	Artikelnummer	Benennung	Verbaumenge	Lieferzeit
1	90 20 66 007 00-06	Griff	1	10
2	09 28 30 032-06	Haube	1	10
3	09 14 10 102 90	Dichtung	1	2
4	09 24 04 296 90	Mutter	1	2
5	90 28 10 148 00 90	Zubehoer	1	2
6	90 15 05 064 00 90	Kartusche	1	2
7	04 11 04 030 00 90	Anschluss	2	2
8	09 27 62 004-06	Rosette	2	10
9	09 14 10 119 90	Dichtung	2	2
10	09 29 05 005 20 90	Nippel	2	60
11	09 14 10 008 90	Dichtung	2	2
12	09 23 10 048-06	Mutter	2	10
13	09 18 40 059-06	Huelse	2	10
14	09 14 10 003 90	Dichtung	1	2
15	09 24 04 043 90	Nippel	1	2
16	90 14 10 011 00 90	Dichtung	1	2
17	90 11 06 213 00-06	Auslauf	1	10
18	90 21 02 069 00-06	Haube	1	10
19	09 24 03 115 20-06	Nippel	1	10
20	90 14 10 032 00 90	Dichtung	1	2
21	90 23 01 141 00 90	Rueckflussverhinderer	1	2
22	09 14 10 001 90	Dichtung	2	2
23	09 30 30 113 20 90	Schraube	2	2
24	90 31 09 032 00-06	Umstellung	1	10
25	09 14 10 101 90	Dichtung	1	2
26	09 21 10 035 20-06	Nippel	1	10
27	09 20 62 031-06	Griff	1	10