

**META Wannen-Einhandbatterie für Wandmontage ohne Garnitur - Dark  
Platinum gebürstet**

META

33 200 660

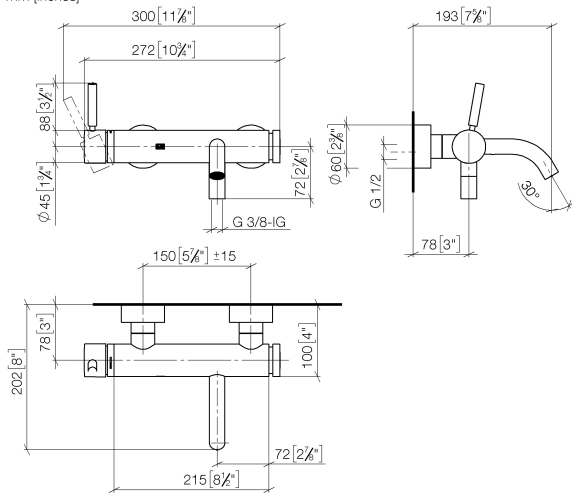


- Ausladung 202 mm
- runder Normalstrahl
- automatische Umstellung Wanne/Brause
- Brauseabgang 3/8"
- Schubrosetten Ø 60 mm
- Anschluss 1/2"
- Stichmaß 150 mm ± 15 mm
- Durchfluss max. 14 l/min bei 3 bar Fließdruck

Eigensicher gegen Rückfließen.

|   |                                 |               |
|---|---------------------------------|---------------|
|    | Dark Platinum gebürstet         | 33 200 660-99 |
|    | Chrom                           | 33 200 660-00 |
|    | Platin gebürstet                | 33 200 660-06 |
|    | Dark Chrome                     | 33 200 660-19 |
|    | Light Gold                      | 33 200 660-26 |
|    | Light Gold gebürstet            | 33 200 660-27 |
|    | Schwarz matt                    | 33 200 660-33 |
|    | Bronze gebürstet                | 33 200 660-42 |
|    | Champagne gebürstet (22kt Gold) | 33 200 660-46 |
|   | Champagne (22kt Gold)           | 33 200 660-47 |
|  | Chrom gebürstet                 | 33 200 660-93 |

33 200 660  
mm [inches]



**Durchflussdiagramm**



**Zertifikate**

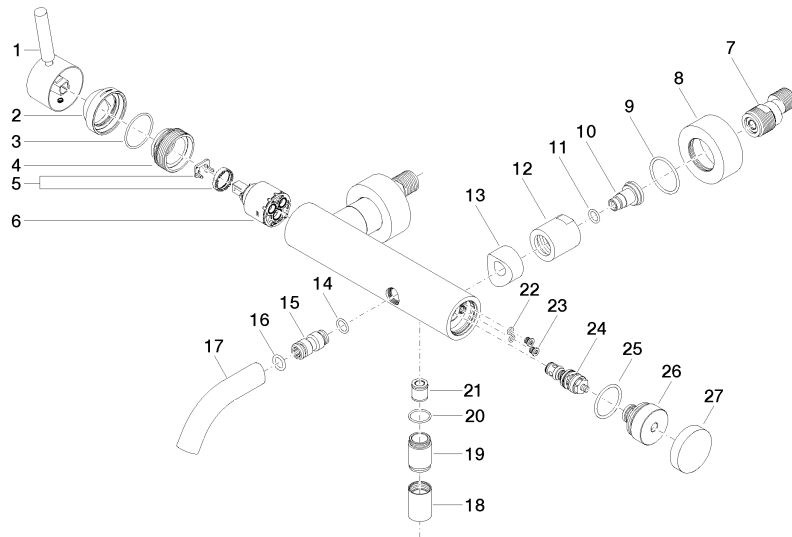
LGA\_29687.

**META Wannen-Einhandbatterie für Wandmontage ohne Garnitur - Dark  
Platinum gebürstet**

META

33 200 660

Ersatzteile für die  
anderen  
Oberflächenvarianten  
finden Sie hier:  
Chrom



33 200 660

**Ersatzteilstückliste**

| <b>Nr.</b> | <b>Artikelnummer</b> | <b>Benennung</b>      | <b>Verbaumenge</b> | <b>Lieferzeit</b> |
|------------|----------------------|-----------------------|--------------------|-------------------|
| 1          | 90 20 66 007 00-99   | Griff                 | 1                  | 30                |
| 2          | 09 28 30 032-99      | Haube                 | 1                  | 60                |
| 3          | 09 14 10 102 90      | Dichtung              | 1                  | 2                 |
| 4          | 09 24 04 296 90      | Mutter                | 1                  | 2                 |
| 5          | 90 28 10 148 00 90   | Zubehoer              | 1                  | 2                 |
| 6          | 90 15 05 064 00 90   | Kartusche             | 1                  | 2                 |
| 7          | 04 11 04 030 00 90   | Anschluss             | 2                  | 2                 |
| 8          | 09 27 62 004-99      | Rosette               | 2                  | 30                |
| 9          | 09 14 10 119 90      | Dichtung              | 2                  | 2                 |
| 10         | 09 29 05 005 20 90   | Nippel                | 2                  | 60                |
| 11         | 09 14 10 008 90      | Dichtung              | 2                  | 2                 |
| 12         | 09 23 10 048-99      | Mutter                | 2                  | 30                |
| 13         | 09 18 40 059-99      | Huelse                | 2                  | 60                |
| 14         | 09 14 10 003 90      | Dichtung              | 1                  | 2                 |
| 15         | 09 24 04 043 90      | Nippel                | 1                  | 2                 |
| 16         | 90 14 10 011 00 90   | Dichtung              | 1                  | 2                 |
| 17         | 90 11 06 213 00-99   | Auslauf               | 1                  | 30                |
| 18         | 90 21 02 069 00-99   | Haube                 | 1                  | 30                |
| 19         | 09 24 03 115 20-99   | Nippel                | 1                  | 30                |
| 20         | 90 14 10 032 00 90   | Dichtung              | 1                  | 2                 |
| 21         | 90 23 01 141 00 90   | Rueckflussverhinderer | 1                  | 2                 |
| 22         | 09 14 10 001 90      | Dichtung              | 2                  | 2                 |
| 23         | 09 30 30 113 20 90   | Schraube              | 2                  | 2                 |
| 24         | 90 31 09 032 00-99   | Umstellung            | 1                  | 30                |
| 25         | 09 14 10 101 90      | Dichtung              | 1                  | 2                 |
| 26         | 09 21 10 035 20-99   | Nippel                | 1                  | 60                |
| 27         | 09 20 62 031-99      | Griff                 | 1                  | 60                |