

LISSÉ Wannen-Einhandbatterie für Wandmontage ohne Garnitur - Platin gebürstet








LISSÉ

33 200 845 Produktversion von 09.03.2016 bis 16.07.2018



- Ausladung 190-200 mm
- runder Normalstrahl
- automatische Umstellung Wanne/Brause
- Brauseabgang 3/8"
- Schubrosetten Ø 60 mm
- Anschluss 1/2"
- Stichmaß 150 mm ± 15 mm
- Durchfluss max. 13,5 l/min bei 3 bar Fließdruck

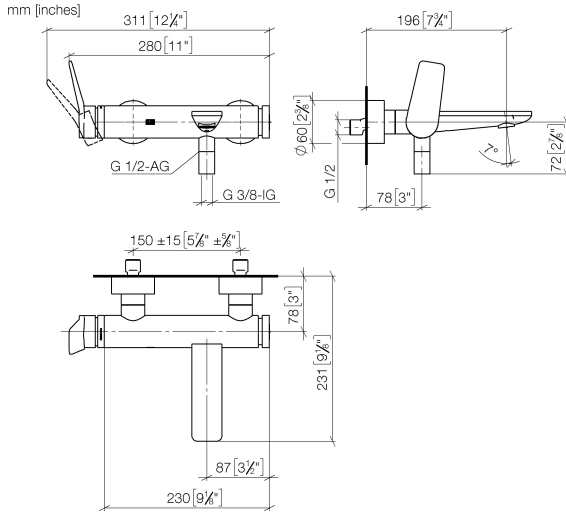
Eigensicher gegen Rückfließen.

	Platin gebürstet	33 200 845-06
	Chrom	33 200 845-00
	Dark Chrome	33 200 845-19
	Light Gold gebürstet	33 200 845-27
	Schwarz matt	33 200 845-33
	Chrom gebürstet	33 200 845-93
	Dark Platinum gebürstet	33 200 845-99

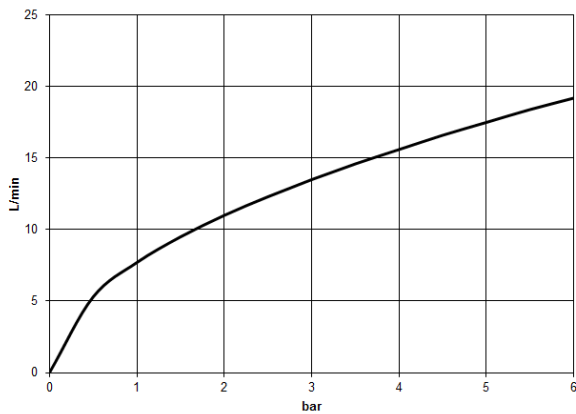
LISSÉ Wannen-Einhandbatterie für Wandmontage ohne Garnitur - Platin gebürstet

LISSÉ

33 200 845 Produktversion von 09.03.2016 bis 16.07.2018



Durchflussdiagramm



Codes & Standards

ASME A112.18.1 cUPC DIN 4109 ISO 3822

Scottish Water
Byelaws

UK Water Supply
Regulations

Ü-Zeichen



LISSÉ Wannen-Einhandbatterie für Wandmontage ohne Garnitur - Platin gebürstet

LISSÉ

33 200 845 Produktversion von 09.03.2016 bis 16.07.2018

Zertifikate und Nachhaltigkeit

LGA_9

WRAS_2311

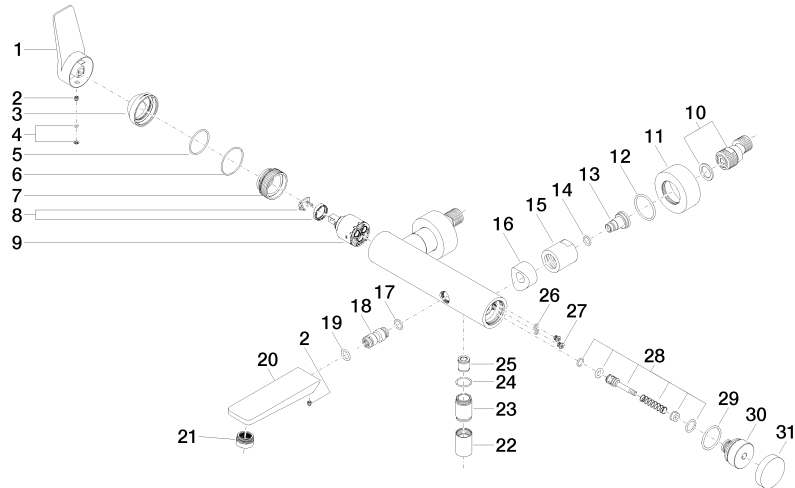
IAPMO_4976 (

LISSÉ Wannen-Einhandbatterie für Wandmontage ohne Garnitur - Platin gebürstet

LISSÉ

33 200 845 Produktversion von 09.03.2016 bis 16.07.2018

Ersatzteile für die
anderen
Oberflächenvarianten
finden Sie hier:
Chrom



LISSÉ Wannen-Einhandbatterie für Wandmontage ohne Garnitur - Platin gebürstet

LISSÉ

33 200 845 Produktversion von 09.03.2016 bis 16.07.2018

Ersatzteilstückliste

Nr.	Artikelnummer	Benennung	Verbaumenge	Lieferzeit
23	09 24 03 115 20-06	Nippel	1,00	10
11	09 27 62 004-06	Rosette	2,00	10
17	09 14 10 003 90	Dichtung	1,00	2
20	09 11 84 012-06	Auslauf	1,00	10
15	09 23 10 048-06	Mutter	2,00	10
26	09 14 10 001 90	Dichtung	2,00	2
9	90 15 05 064 00 90	Kartusche	1,00	2
14	09 14 10 008 90	Dichtung	2,00	2
12	09 14 10 119 90	Dichtung	2,00	2
10	04 11 04 030 00 90	Anschluss	2,00	2
30	09 21 10 035 20-06	Nippel	1,00	10
21	90 23 01 161 00-06	Luftsprudler	1,00	10
1	09 20 84 021-06	Griff	1,00	10
5	09 14 10 102 90	Dichtung	1,00	2
28	90 31 09 032 00-06	Umstellung	1,00	10
4	90 31 20 087 00-06	Stopfen	1,00	10
18	09 24 04 043 90	Nippel	1,00	2
27	09 30 30 113 20 90	Schraube	2,00	2
3	09 28 30 032-06	Haube	1,00	10
31	09 20 62 031-06	Griff	1,00	10
7	09 24 04 296 90	Mutter	1,00	2
16	09 18 40 059-06	Huelse	2,00	10
6	09 14 10 190 90	Dichtung	1,00	2
29	09 14 10 101 90	Dichtung	1,00	2
19	90 14 10 011 00 90	Dichtung	1,00	2
2	90 31 11 030 00 90	Stift	2,00	2
8	90 28 10 148 00 90	Zubehoer	1,00	2
22	90 21 02 069 00-06	Haube	1,00	10
24	90 14 10 032 00 90	Dichtung	1,00	2
25	90 23 01 141 00 90	Rueckflussverhinderer	1,00	2
13	09 29 05 005 20 90	Nippel	2,00	60