

## LISSE Waschtisch-Einhandbatterie mit Ablaufgarnitur - Platin gebürstet








LISSE

33 500 845 Produktversion von 09.03.2016 bis 31.10.2018

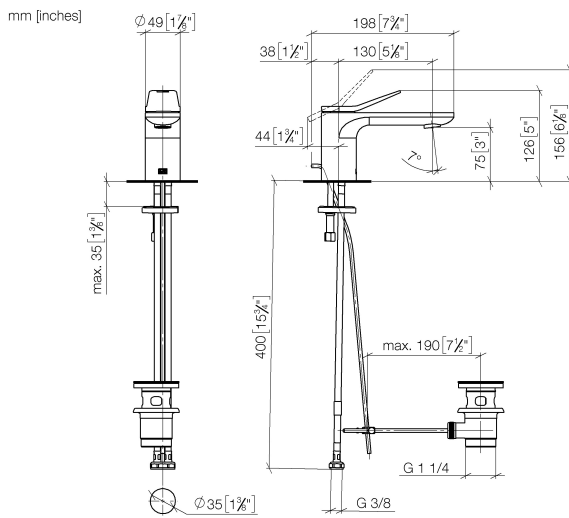


- Ausladung 130 mm
- Ablaufgarnitur 1 1/4"
- starrer Auslauf
- runder luftangereicherter Strahl
- Armaturenhöhe 127 mm
- Höhe bis Luftsprudler 75 mm
- Bohrungsdurchmesser 35 mm
- 2x Druckschlauch M 8 x 1 eingeschraubt, dichtheitsgeprüft
- Durchfluss max. 5,7 l/min
- bleifrei
- Dieses Produkt leistet einen Beitrag zur Erfüllung der Vorgaben von nachhaltigen Gebäudezertifizierungen, z.B. LEED®, BREEAM®, DGNB

Nur für Becken mit Überlauf geeignet.

	Platin gebürstet	33 500 845-06
	Chrom	33 500 845-00
	Dark Chrome	33 500 845-19
	Light Gold gebürstet	33 500 845-27
	Schwarz matt	33 500 845-33
	Chrom gebürstet	33 500 845-93
	Dark Platinum gebürstet	33 500 845-99

33 500 845 Produktversion von 09.03.2016 bis 31.10.2018



### Durchflussdiagramm



### Codes & Standards

DIN 4109

Executive Order  
no. 1007

ISO 3822

Scottish Water  
Byelaws

UK Water Supply  
Regulations

Ü-Zeichen



## LISSE Waschtisch-Einhandbatterie mit Ablaufgarnitur - Platin gebürstet

LISSE

33 500 845 Produktversion von 09.03.2016 bis 31.10.2018

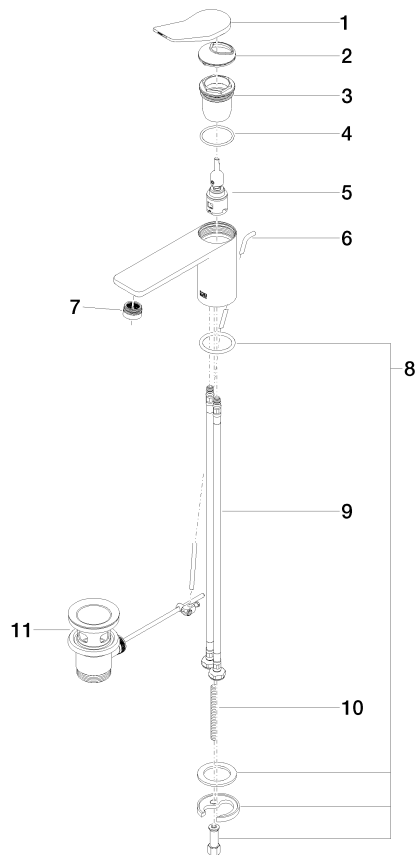
### Zertifikate und Nachhaltigkeit

LGA\_29

GDV\_0400

WRAS\_250402

Ersatzteile für die  
anderen  
Oberflächenvarianten  
finden Sie hier:  
Chrom



## Ersatzteilstückliste

Nr.	Artikelnummer	Benennung	Verbaumenge	Lieferzeit
2	09 28 30 034 90	Haube	1,00	2
7	90 23 01 161 01-06	Luftsprudler	1,00	10
8	04 30 11 038 75 90	Befestigungssatz	1,00	2
6	09 31 09 120-06	Zugstange	1,00	10
1	90 20 84 020 00-06	Griff	1,00	10
4	09 14 10 038 90	Dichtung	1,00	2
9	04 30 04 100 00 90	Schlauch	2,00	2
10	09 31 11 011 90	Stift	1,00	2
3	09 23 10 123 90	Mutter	1,00	2
5	90 15 05 042 01 90	Kartusche	1,00	2
11	90 11 01 001 00-06	Ablaufgarnitur	1,00	10