

# MEM Waschtisch-Einhandbatterie mit Ablaufgarnitur - Messing gebürstet (23kt Gold)

MEM

33 501 782 Produktversion von 10.03.2014 bis 19.03.2019



- Ausladung 200 mm
- starrer Auslauf
- rechteckiger luftangereicherter Strahl
- Armaturenhöhe 340 mm
- Höhe bis Luftsprudler 216 mm
- Bohrungsdurchmesser 35 mm
- 2x Druckschlauch M 10 x 1 eingeschraubt, dichtheitsgeprüft
- Durchfluss max. 5,7 l/min
- bleifrei
- Dieses Produkt leistet einen Beitrag zur Erfüllung der Vorgaben von nachhaltigen Gebäudezertifizierungen, z.B. LEED®, BREEAM®, DGNB

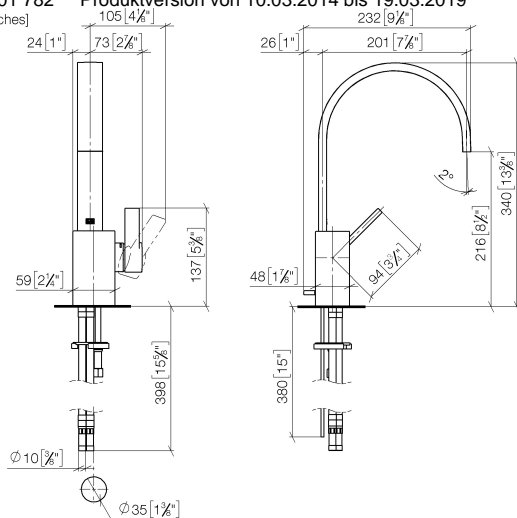
Nur für Becken mit Überlauf geeignet.

	Messing gebürstet (23kt Gold)	33 501 782-28
	Chrom	33 501 782-00
	Platin gebürstet	33 501 782-06
	Platin	33 501 782-08
	Dark Chrome	33 501 782-19
	Dark Brass gebürstet	33 501 782-39
	Champagne gebürstet (22kt Gold)	33 501 782-46
	Champagne (22kt Gold)	33 501 782-47
	Dark Platinum gebürstet	33 501 782-99

# MEM Waschtisch-Einhandbatterie mit Ablaufgarnitur - Messing gebürstet (23kt Gold)

MEM

33 501 782 Produktversion von 10.03.2014 bis 19.03.2019  
mm [inches]



## Durchflussdiagramm



## Codes & Standards

DIN 4109	EN 817	Executive Order no. 1007	ISO 3822
Scottish Water Byelaws	UK Water Supply Regulations	Ü-Zeichen	VA-Zeichen



MEM Waschtisch-Einhandbatterie mit Ablaufgarnitur - Messing gebürstet (23kt Gold)

MEM

33 501 782   Produktversion von 10.03.2014 bis 19.03.2019

Zertifikate und Nachhaltigkeit

ETA_18	LGA_28	GDV_0400	WRAS_240202
--------	--------	----------	-------------

# MEM Waschtisch-Einhandbatterie mit Ablaufgarnitur - Messing gebürstet (23kt Gold)

MEM

33 501 782 Produktversion von 10.03.2014 bis 19.03.2019

Ersatzteile für die  
anderen  
Oberflächenvarianten  
finden Sie hier:  
Chrom





# MEM Waschtisch-Einhandbatterie mit Ablaufgarnitur - Messing gebürstet (23kt Gold)

MEM

33 501 782 Produktversion von 10.03.2014 bis 19.03.2019

## Ersatzteilstückliste

Nr.	Artikelnummer	Benennung	Verbaumenge	Lieferzeit
19	09 31 20 027 10-00	Stopfen	1,00	10
2	09 20 78 032-28	Griff	1,00	20
21	09 31 11 012 90	Stift	1,00	2
8	09 28 30 028-28	Haube	1,00	20
4	09 24 04 288 90	Mutter	1,00	2
7	09 31 11 152 90	Stift	1,00	2
5	09 14 10 137 90	Dichtung	1,00	2
12	09 31 09 080-28	Zugstange	1,00	20
18	09 14 10 132 90	Dichtung	1,00	2
3	90 15 05 042 00 90	Kartusche	1,00	2
14	09 24 04 289-28	Nippel	1,00	20
20	04 30 11 038 75 90	Befestigungssatz	1,00	2
15	09 14 10 166 90	Dichtung	1,00	2
17	04 30 04 104 00 90	Schlauch	2,00	2
16	09 24 04 290 90	Nippel	1,00	2
9	09 20 78 057-28	Griff	1,00	20
1	90 28 22 152 01-28	Auslauf	1,00	20
13	09 14 10 042 90	Dichtung	1,00	2
11	90 31 20 109 00 90	Stopfen	1,00	2
6	90 14 10 063 00 90	Dichtung	1,00	2
22	90 11 01 001 00-28	Ablaufgarnitur	1,00	20
10	90 31 11 063 00 90	Stift	1,00	2