

## MEM Waschtisch-Einhandbatterie mit Ablaufgarnitur - Champagne (22kt Gold)

MEM

33 501 782 Produktversion ab 01.05.2021

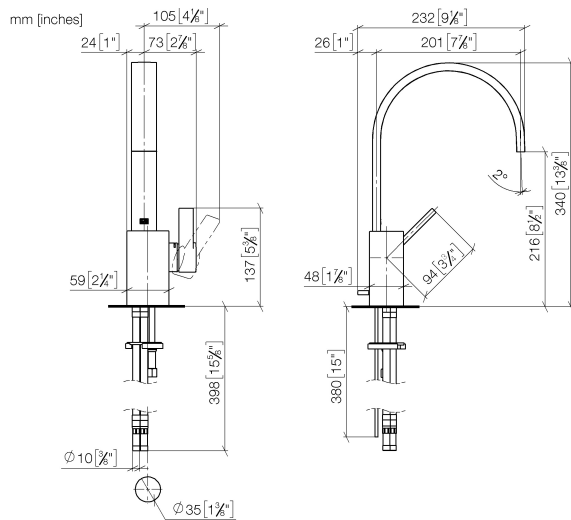


- Ausladung 200 mm
- starrer Auslauf
- rechteckiger luftangereicherter Strahl
- Armaturenhöhe 340 mm
- Höhe bis Luftsprudler 216 mm
- Bohrungsdurchmesser 35 mm
- 2x Druckschlauch M 10 x 1 eingeschraubt, dichtheitsgeprüft
- Durchfluss max. 5,7 l/min
- bleifrei
- Dieses Produkt leistet einen Beitrag zur Erfüllung der Vorgaben von nachhaltigen Gebäudezertifizierungen, z.B. LEED®, BREEAM®, DGNB

Nur für Becken mit Überlauf geeignet.

	Champagne (22kt Gold)	33 501 782-47
	Chrom	33 501 782-00
	Platin gebürstet	33 501 782-06
	Platin	33 501 782-08
	Dark Chrome	33 501 782-19
	Messing gebürstet (23kt Gold)	33 501 782-28
	Dark Brass gebürstet	33 501 782-39
	Champagne gebürstet (22kt Gold)	33 501 782-46
	Dark Platinum gebürstet	33 501 782-99

33 501 782 Produktversion ab 01.05.2021



### Durchflussdiagramm



### Codes & Standards

DIN 4109	EN 817	Executive Order no. 1007	ISO 3822
Scottish Water Byelaws	UK Water Supply Regulations	Ü-Zeichen	VA-Zeichen



MEM Waschtisch-Einhandbatterie mit Ablaufgarnitur - Champagne (22kt Gold)

MEM

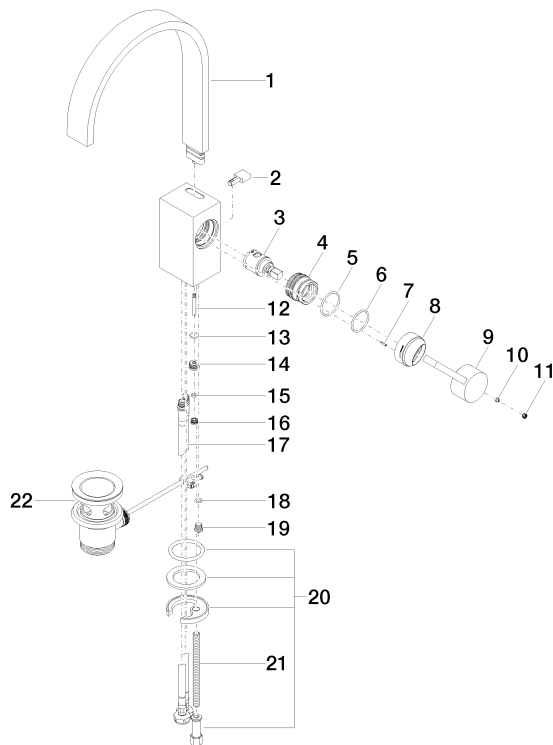
33 501 782    Produktversion ab 01.05.2021

Zertifikate und Nachhaltigkeit

ETA_18	LGA_28	GDV_0400	WRAS_240202
--------	--------	----------	-------------

33 501 782 Produktversion ab 01.05.2021

Ersatzteile für die  
anderen  
Oberflächenvarianten  
finden Sie hier:  
Chrom



**Ersatzteilstückliste**

<b>Nr.</b>	<b>Artikelnummer</b>	<b>Benennung</b>	<b>Verbaumenge</b>	<b>Lieferzeit</b>
14	09 24 04 289-47	Nippel	1,00	30
5	09 14 10 137 90	Dichtung	1,00	2
16	09 24 04 290 90	Nippel	1,00	2
19	09 31 20 027 10-00	Stopfen	1,00	10
18	09 14 10 132 90	Dichtung	1,00	2
20	04 30 11 038 75 90	Befestigungssatz	1,00	2
8	09 28 30 028-47	Haube	1,00	30
12	09 31 09 080-47	Zugstange	1,00	30
13	09 14 10 042 90	Dichtung	1,00	2
15	09 14 10 166 90	Dichtung	1,00	2
2	09 20 78 032-47	Griff	1,00	60
4	09 24 04 288 90	Mutter	1,00	2
9	09 20 78 057-47	Griff	1,00	30
1	90 28 22 152 01-47	Auslauf	1,00	30
7	09 31 11 152 90	Stift	1,00	2
21	09 31 11 012 90	Stift	1,00	2
3	90 15 05 042 00 90	Kartusche	1,00	2
17	04 30 04 104 00 90	Schlauch	2,00	2
11	90 31 20 109 00 90	Stopfen	1,00	2
6	90 14 10 063 00 90	Dichtung	1,00	2
10	90 31 11 063 00 90	Stift	1,00	2
22	90 11 01 001 00-47	Ablaufgarnitur	1,00	30