

33 505 811








- Ausladung 177 mm
- starrer Auslauf
- rechteckiger luftangereicherter Strahl
- Armaturenhöhe 198 mm
- Höhe bis Luftsprudler 133 mm
- Bohrungsdurchmesser 35 mm
- 2x Druckschlauch M 8 x 1 eingeschraubt, dichtheitsgeprüft
- Durchfluss max. 4,5 l/min
- bleifrei
- Dieses Produkt leistet einen Beitrag zur Erfüllung der Vorgaben von nachhaltigen Gebäudezertifizierungen, z.B. LEED®, BREEAM®, DGNB

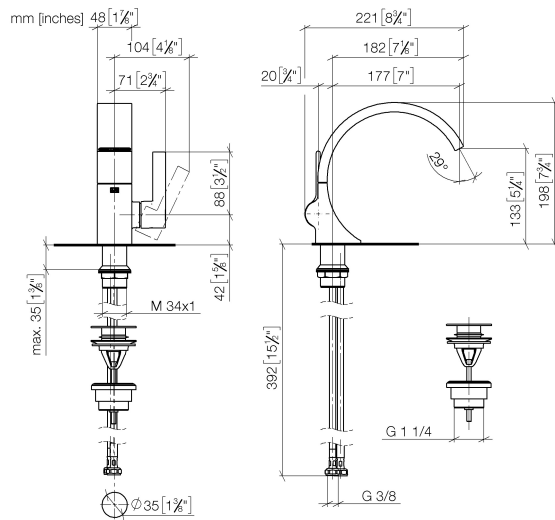
Nur für Becken mit Überlauf geeignet.

Nicht geeignet zur Kombination mit Durchlauferhitzern.

Abstand Mitte Hahnloch zur Wand min. 55 mm bzw. zur Vorderkante Becken min. 40 mm.

	Chrom	33 505 811-00
	Platin gebürstet	33 505 811-06
	Dark Chrome	33 505 811-19
	Messing gebürstet (23kt Gold)	33 505 811-28
	Dark Platinum gebürstet	33 505 811-99

33 505 811



Durchflussdiagramm



Codes & Standards

DIN 4109

Executive Order
no. 1007

ISO 3822

Scottish Water
Byelaws

UK Water Supply
Regulations

Ü-Zeichen



CYO Waschtisch-Einhandbatterie mit Ablaufgarnitur - Chrom

CYO

33 505 811

Zertifikate und Nachhaltigkeit

GDV_0400

LGA_38

WRAS_2111

33 505 811



Ersatzteilstückliste

Nr.	Artikelnummer	Benennung	Verbaumenge	Lieferzeit
10	90 31 20 129 00 90	Stopfen	1,00	2
13	10 125 970-00	Ablaufgarnitur mit Druckverschluss 1 1/4" - Chrom	1,00	2
8	90 31 20 087 00-00	Stopfen	1,00	10
4	09 24 04 266 90	Mutter	1,00	2
5	09 28 30 021-00	Haube	1,00	10
6	09 20 80 024-00	Griff	1,00	10
1	90 11 70 013 01-00	Auslauf	1,00	10
9	09 31 11 008 90	Stift	1,00	2
11	04 23 10 044 07 90	Befestigungssatz	1,00	2
3	90 15 05 044 00 90	Kartusche	1,00	2
12	04 30 04 100 00 90	Schlauch	2,00	2
2	09 23 01 172 90	Durchflussbegrenzer	1,00	2
7	90 31 11 030 00 90	Stift	1,00	2