

CYO Waschtisch-Einhandbatterie mit Ablaufgarnitur - Messing gebürstet (23kt Gold)

CYO

33 505 811



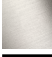

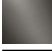


- Ausladung 177 mm
- starrer Auslauf
- rechteckiger luftangereicherter Strahl
- Armaturenhöhe 198 mm
- Höhe bis Luftsprudler 133 mm
- Bohrungsdurchmesser 35 mm
- 2x Druckschlauch M 8 x 1 eingeschraubt, dichtheitsgeprüft
- Durchfluss max. 4,5 l/min
- bleifrei
- Dieses Produkt leistet einen Beitrag zur Erfüllung der Vorgaben von nachhaltigen Gebäudezertifizierungen, z.B. LEED®, BREEAM®, DGNB

Nur für Becken mit Überlauf geeignet.

Nicht geeignet zur Kombination mit Durchlauferhitzern.

Abstand Mitte Hahnloch zur Wand min. 55 mm bzw. zur Vorderkante Becken min. 40 mm.

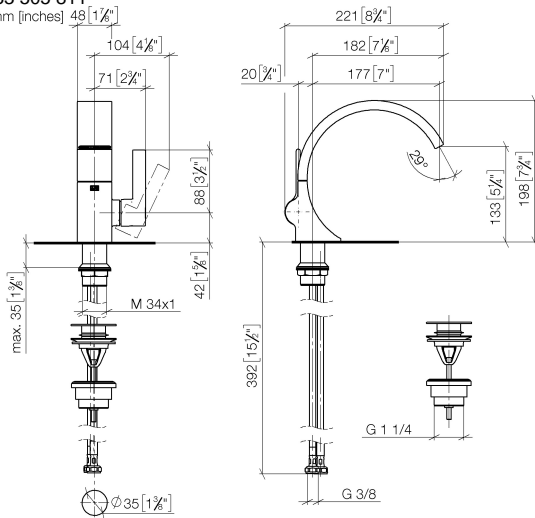
	Messing gebürstet (23kt Gold)	33 505 811-28
	Chrom	33 505 811-00
	Platin gebürstet	33 505 811-06
	Dark Chrome	33 505 811-19
	Dark Platinum gebürstet	33 505 811-99

CYO Waschtisch-Einhandbatterie mit Ablaufgarnitur - Messing gebürstet (23kt Gold)

CYO

33 505 811

mm [inches] 48 [1 7/8"]



Durchflussdiagramm



Codes & Standards

DIN 4109

Executive Order
no. 1007

ISO 3822

Scottish Water
Byelaws

UK Water Supply
Regulations

Ü-Zeichen



CYO Waschtisch-Einhandbatterie mit Ablaufgarnitur - Messing gebürstet (23kt Gold)

CYO

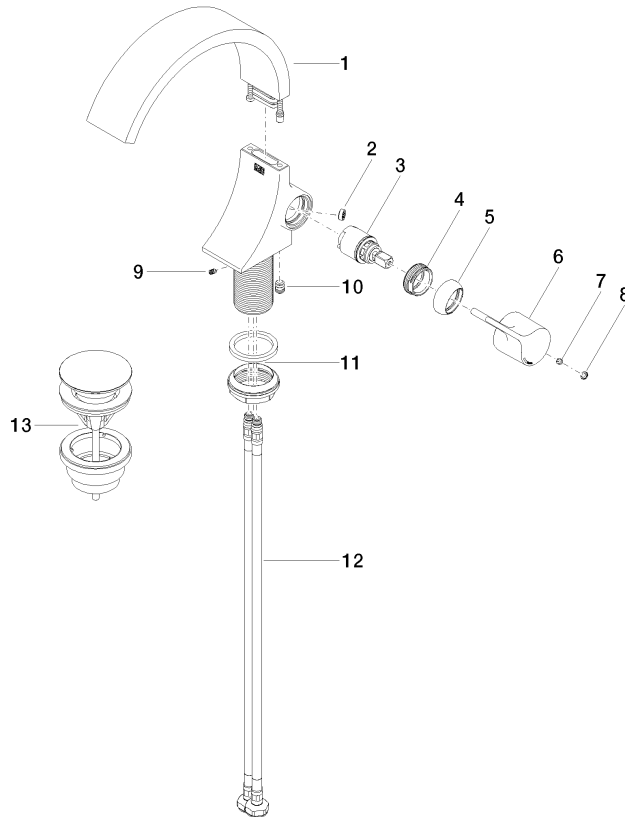
33 505 811
Zertifikate und Nachhaltigkeit

GDV_0400	LGA_38	WRAS_2111
----------	--------	-----------

CYO Waschtisch-Einhandbatterie mit Ablaufgarnitur - Messing gebürstet (23kt Gold)

CYO

33 505 811
Ersatzteile für die
anderen
Oberflächenvarianten
finden Sie hier:
Chrom



Ersatzteilstückliste

Nr.	Artikelnummer	Benennung	Verbaumenge	Lieferzeit
11	04 23 10 044 07 90	Befestigungssatz	1,00	2
2	09 23 01 172 90	Durchflussbegrenzer	1,00	2
9	09 31 11 008 90	Stift	1,00	2
6	09 20 80 024-28	Griff	1,00	20
8	90 31 20 087 00-28	Stopfen	1,00	20
1	90 11 70 013 01-28	Auslauf	1,00	20
3	90 15 05 044 00 90	Kartusche	1,00	2
13	10 125 970-28	Ablaufgarnitur mit Druckverschluss 1 1/4" - Messing gebürstet (23kt Gold)	1,00	2
12	04 30 04 100 00 90	Schlauch	2,00	2
10	90 31 20 129 00 90	Stopfen	1,00	2
5	09 28 30 021-28	Haube	1,00	20
4	09 24 04 266 90	Mutter	1,00	2
7	90 31 11 030 00 90	Stift	1,00	2