

LISSÉ Waschtisch-Einhandbatterie mit erhöhtem Standfuß mit Ablaufgarnitur -
 Dark Chrome



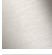




LISSÉ

33 506 845
 Produktversion ab 01.05.2021



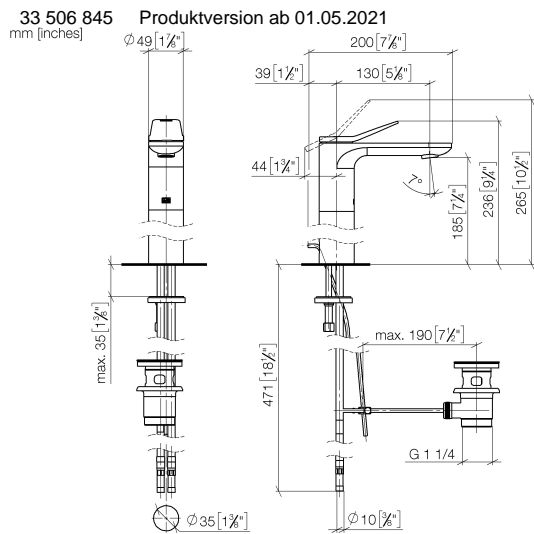
- Ausladung 130 mm
- starrer Auslauf
- runder luftangereicherter Strahl
- Armaturenhöhe 236 mm
- Höhe bis Luftsprudler 185 mm
- Bohrungsdurchmesser 35 mm
- 2x Druckschlauch M 8 x 1 eingeschraubt, dichtheitsgeprüft
- Durchfluss max. 5,7 l/min
- bleifrei
- Dieses Produkt leistet einen Beitrag zur Erfüllung der Vorgaben von nachhaltigen Gebäudezertifizierungen, z.B. LEED®, BREEAM®, DGNB

Nur für Becken mit Überlauf geeignet.

| | | |
|---|-------------------------|---------------|
|  | Dark Chrome | 33 506 845-19 |
|  | Chrom | 33 506 845-00 |
|  | Platin gebürstet | 33 506 845-06 |
|  | Light Gold gebürstet | 33 506 845-27 |
|  | Schwarz matt | 33 506 845-33 |
|  | Chrom gebürstet | 33 506 845-93 |
|  | Dark Platinum gebürstet | 33 506 845-99 |

LISSÉ Waschtisch-Einhandbatterie mit erhöhtem Standfuß mit Ablaufgarnitur - Dark Chrome

LISSÉ



Durchflussdiagramm



Codes & Standards

DIN 4109

Executive Order
no. 1007

ISO 3822

Scottish Water
Byelaws

UK Water Supply
Regulations

Ü-Zeichen



LISSE Waschtisch-Einhandbatterie mit erhöhtem Standfuß mit Ablaufgarnitur - Dark Chrome

LISSE

33 506 845 Produktversion ab 01.05.2021

Zertifikate und Nachhaltigkeit

LGA_29

GDV_0400

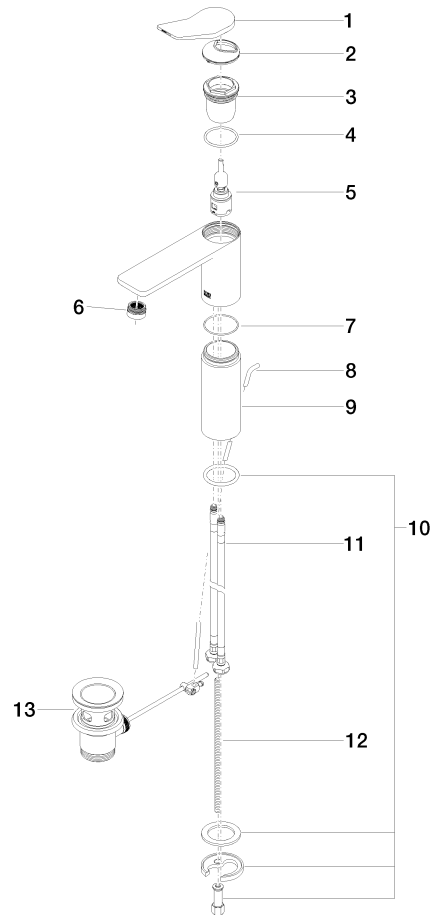
WRAS_250402

LISSÉ Waschtisch-Einhandbatterie mit erhöhtem Standfuß mit Ablaufgarnitur - Dark Chrome

LISSÉ

33 506 845 Produktversion ab 01.05.2021

Ersatzteile für die
anderen
Oberflächenvarianten
finden Sie hier:
Chrom



Ersatzteilstückliste

| Nr. | Artikelnummer | Benennung | Verbaumenge | Lieferzeit |
|-----|--------------------|------------------|-------------|------------|
| 7 | 09 14 10 108 90 | Dichtung | 1,00 | 2 |
| 10 | 04 30 11 038 75 90 | Befestigungssatz | 1,00 | 2 |
| 9 | 09 28 22 305-19 | Huelse | 1,00 | 60 |
| 8 | 09 31 09 120-19 | Zugstange | 1,00 | 60 |
| 11 | 04 30 04 101 00 90 | Schlauch | 2,00 | 2 |
| 12 | 09 31 11 000 90 | Stift | 1,00 | 2 |
| 4 | 09 14 10 038 90 | Dichtung | 1,00 | 2 |
| 2 | 09 28 30 034 90 | Haube | 1,00 | 2 |
| 6 | 90 23 01 161 01-19 | Luftsprudler | 1,00 | 20 |
| 5 | 90 15 05 042 01 90 | Kartusche | 1,00 | 2 |
| 13 | 90 11 01 001 00-19 | Ablaufgarnitur | 1,00 | 20 |
| 3 | 09 23 10 123 90 | Mutter | 1,00 | 2 |
| 1 | 90 20 84 020 00-19 | Griff | 1,00 | 20 |