


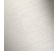



## CL.1 Waschtisch-Einhandbatterie ohne Ablaufgarnitur - Chrom

CL.1

33 521 705 Produktversion von 09.03.2015 bis 15.05.2020

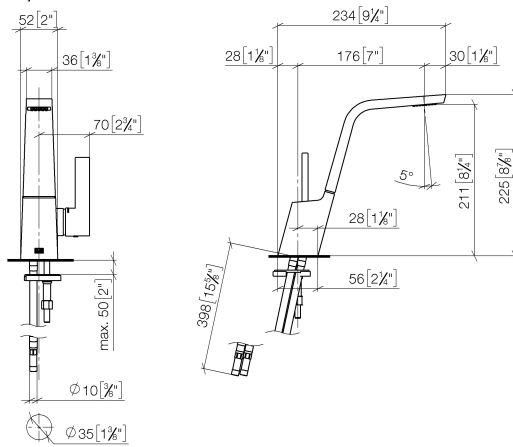


- Ausladung 173 mm
- starrer Auslauf
- rechteckiges Strahlbild mit 40 Einzelstrahlen
- Armaturenhöhe 226 mm
- Sockel 56 x 52 mm
- Höhe bis Luftsprudler 212 mm
- Bohrungsdurchmesser 35 mm
- 2x Druckschlauch M 8 x 1 eingeschraubt, dichtheitsgeprüft
- Durchfluss max. 4 l/min
- bleifrei
- Dieses Produkt leistet einen Beitrag zur Erfüllung der Vorgaben von nachhaltigen Gebäudezertifizierungen, z.B. LEED®, BREEAM®, DGNB

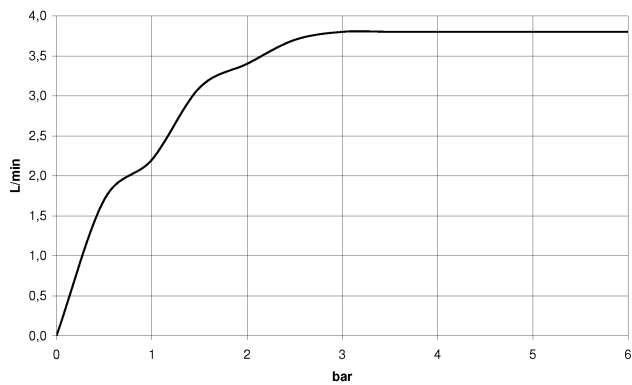
	Chrom	33 521 705-00
	Platin gebürstet	33 521 705-06
	Dark Chrome	33 521 705-19
	Champagne gebürstet (22kt Gold)	33 521 705-46
	Champagne (22kt Gold)	33 521 705-47
	Dark Platinum gebürstet	33 521 705-99

33 521 705 Produktversion von 09.03.2015 bis 15.05.2020

mm [inches]



### Durchflussdiagramm



### Codes & Standards

DIN 4109

Executive Order  
no. 1007

ISO 3822

Scottish Water  
Byelaws

UK Water Supply  
Regulations

Ü-Zeichen



## CL.1 Waschtisch-Einhandbatterie ohne Ablaufgarnitur - Chrom

CL.1

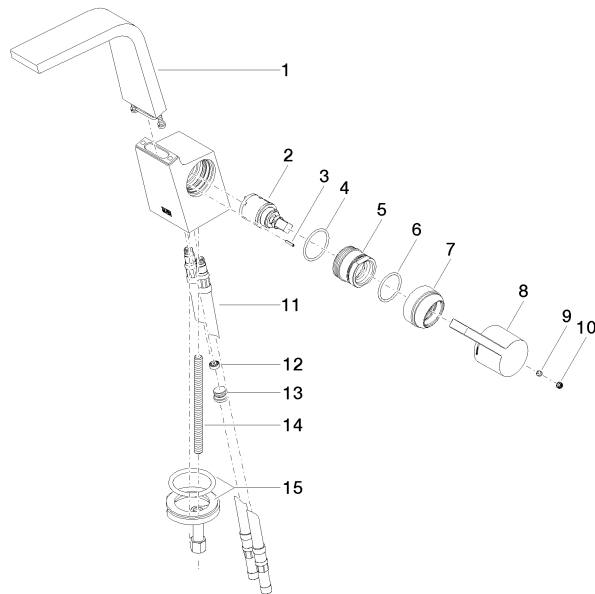
33 521 705 Produktversion von 09.03.2015 bis 15.05.2020

### Zertifikate und Nachhaltigkeit

LGA\_28

GDV\_0400

WRAS\_1612



## Ersatzteilstückliste

Nr.	Artikelnummer	Benennung	Verbaumenge	Lieferzeit
3	09 31 11 152 90	Stift	1,00	2
7	09 28 30 029-00	Haube	1,00	10
4	09 14 10 137 90	Dichtung	1,00	2
2	90 15 05 042 00 90	Kartusche	1,00	2
1	90 11 70 001 00-00	Auslauf	1,00	10
5	09 24 04 294 90	Huelse	1,00	2
11	04 30 04 018 00 90	Schlauch	2,00	60
12	09 23 01 034 90	Durchflussbegrenzer	1,00	2
8	09 20 67 010-00	Griff	1,00	10
14	09 31 11 012 90	Stift	1,00	2
15	04 30 11 038 75 90	Befestigungssatz	1,00	2
9	90 31 11 030 00 90	Stift	1,00	2
13	04 31 20 039 11 90	Stopfen	1,00	2
6	90 14 10 063 00 90	Dichtung	1,00	2
10	90 31 20 109 00 90	Stopfen	1,00	2