



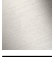


33 521 811



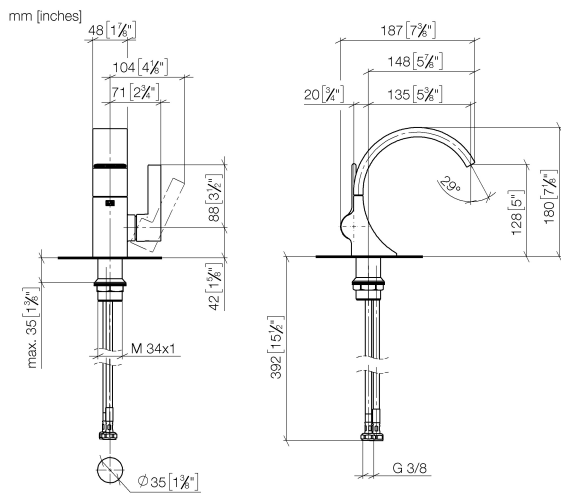
- Ausladung 143 mm
- starrer Auslauf
- rechteckiger luftangereicherter Strahl
- Armaturenhöhe 180 mm
- Höhe bis Luftsprudler 128 mm
- Bohrungsdurchmesser 35 mm
- 2x Druckschlauch M 8 x 1 eingeschraubt, dichtheitsgeprüft
- Durchfluss max. 4,5 l/min
- bleifrei
- Dieses Produkt leistet einen Beitrag zur Erfüllung der Vorgaben von nachhaltigen Gebäudezertifizierungen, z.B. LEED®, BREEAM®, DGNB

Nicht geeignet zur Kombination mit Durchlauferhitzern.

Abstand Mitte Hahnloch zur Wand min. 55 mm bzw. zur Vorderkante Becken min. 40 mm.

	Dark Chrome	33 521 811-19
	Chrom	33 521 811-00
	Platin gebürstet	33 521 811-06
	Messing gebürstet (23kt Gold)	33 521 811-28
	Dark Platinum gebürstet	33 521 811-99

33 521 811



Durchflussdiagramm



Codes & Standards

DIN 4109

Executive Order
no. 1007

ISO 3822

Ü-Zeichen



CYO Waschtisch-Einhandbatterie ohne Ablaufgarnitur - Dark Chrome

CYO

33 521 811

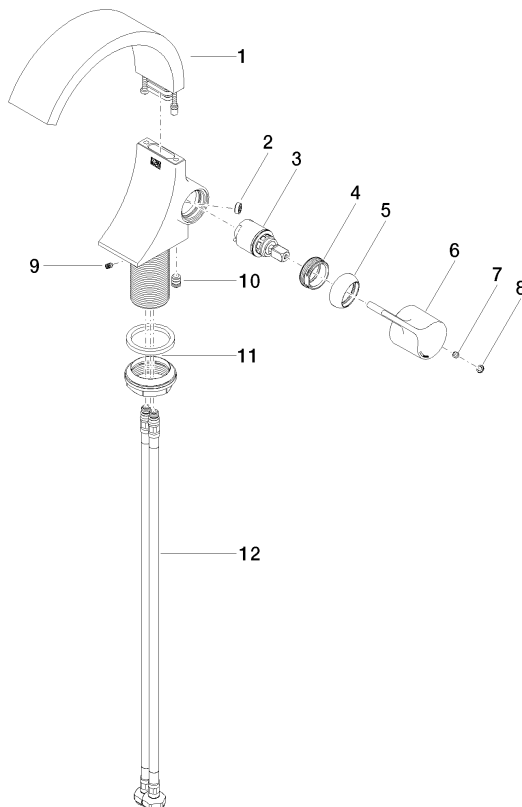
Zertifikate und Nachhaltigkeit

GDV_0400

LGA_38

33 521 811

Ersatzteile für die
anderen
Oberflächenvarianten
finden Sie hier:
Chrom



Ersatzteilstückliste

Nr.	Artikelnummer	Benennung	Verbaumenge	Lieferzeit
11	04 23 10 044 07 90	Befestigungssatz	1,00	2
2	09 23 01 172 90	Durchflussbegrenzer	1,00	2
6	09 20 80 024-19	Griff	1,00	20
10	90 31 20 129 00 90	Stopfen	1,00	2
3	90 15 05 044 00 90	Kartusche	1,00	2
9	09 31 11 008 90	Stift	1,00	2
1	90 11 70 012 01-19	Auslauf	1,00	20
5	09 28 30 021-19	Haube	1,00	20
7	90 31 11 030 00 90	Stift	1,00	2
8	90 31 20 087 00-19	Stopfen	1,00	20
12	04 30 04 100 00 90	Schlauch	2,00	2
4	09 24 04 266 90	Mutter	1,00	2