






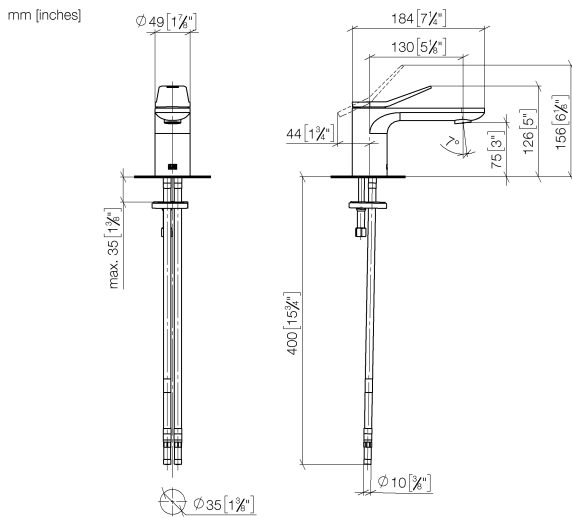




- Ausladung 130 mm
- starrer Auslauf
- runder luftangereicherter Strahl
- Armaturenhöhe 127 mm
- Höhe bis Luftsprudler 75 mm
- Bohrungsdurchmesser 35 mm
- 2x Druckschlauch M 8 x 1 eingeschraubt, dichtheitsgeprüft
- Durchfluss max. 5,7 l/min
- bleifrei
- Dieses Produkt leistet einen Beitrag zur Erfüllung der Vorgaben von nachhaltigen Gebäudezertifizierungen, z.B. LEED®, BREEAM®, DGNB

	Chrom	33 521 845-00
	Platin gebürstet	33 521 845-06
	Dark Chrome	33 521 845-19
	Light Gold gebürstet	33 521 845-27
	Schwarz matt	33 521 845-33
	Chrom gebürstet	33 521 845-93
	Dark Platinum gebürstet	33 521 845-99

33 521 845 Produktversion von 09.03.2016 bis 31.10.2018



## Durchflussdiagramm



## Codes & Standards

DIN 4109	Executive Order no. 1007	ISO 3822	Scottish Water Byelaws
UK Water Supply Regulations	Ü-Zeichen		



## LISSE Waschtisch-Einhandbatterie ohne Ablaufgarnitur - Chrom

LISSE

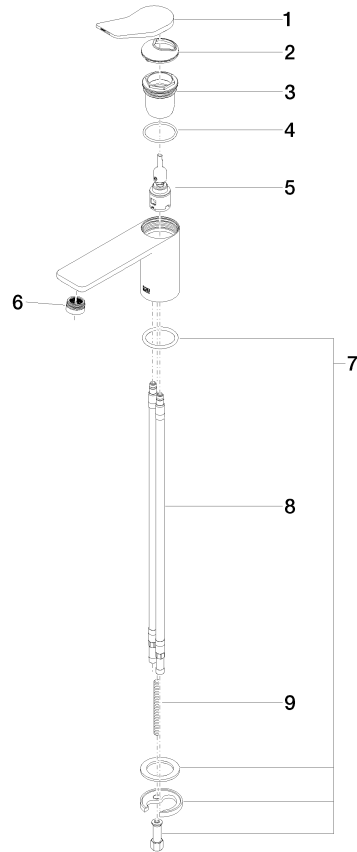
33 521 845 Produktversion von 09.03.2016 bis 31.10.2018

### Zertifikate und Nachhaltigkeit

LGA\_29

WRAS\_1906

GDV\_0400



## Ersatzteilstückliste

Nr.	Artikelnummer	Benennung	Verbaumenge	Lieferzeit
4	09 14 10 038 90	Dichtung	1,00	2
9	09 31 11 011 90	Stift	1,00	2
2	09 28 30 034 90	Haube	1,00	2
1	90 20 84 020 00-00	Griff	1,00	10
3	09 23 10 123 90	Mutter	1,00	2
6	90 23 01 161 01-00	Luftsprudler	1,00	10
7	04 30 11 038 75 90	Befestigungssatz	1,00	2
5	90 15 05 042 01 90	Kartusche	1,00	2
8	04 30 04 018 00 90	Schlauch	2,00	60